



LABOR NEWS

Mala Direta Postal
Básica

9912246236/2009-DR/SPI

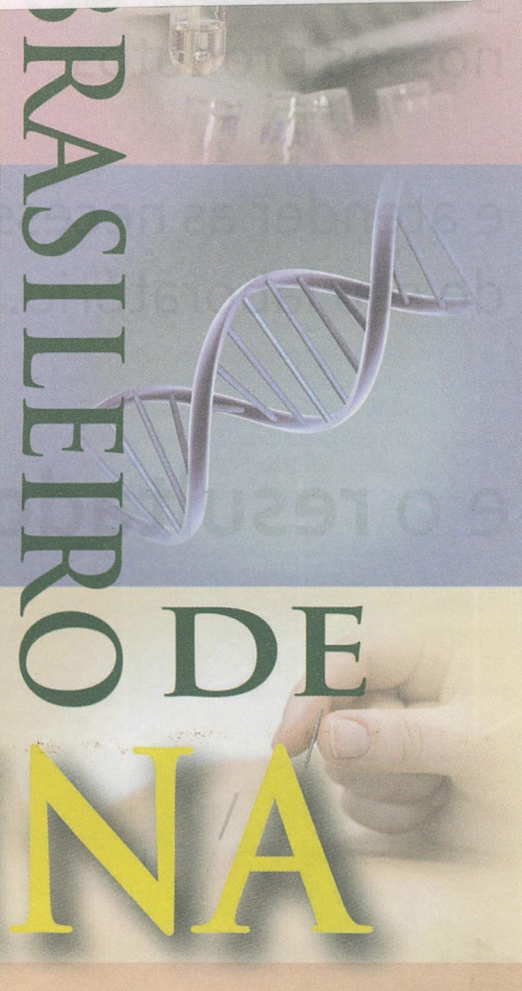
MARIA EMILIA
MAZZEI

...CORREIOS...

Ano 24 - Nº 264
outubro/2014

XXIV

CRB - Conselho Regional de Biomedicina
att.: Dr. Dácio Campos
R. Álvares Cabral 464 - sl.901-9andar Centro
Ribeirão Preto SP
14010-080



CONGRESSO BIOMÉDICA

II CONGRESSO INTERNACIONAL

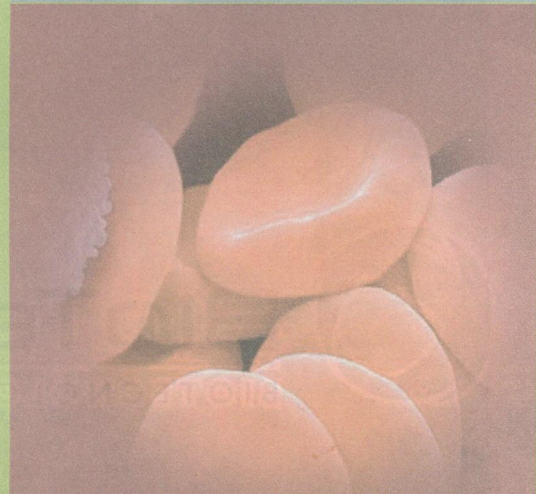
ARARAS | 18 A 21 DE NOVEMBRO | 2014

BIOMÉDICOS E INOVAÇÕES TECNOLÓGICAS

20 de NOVEMBRO

Dia do BIOMÉDICO

Profissionais comemoram Dia do
Biomédico durante Congresso em Araras



Teste de Exoma Tumoral diminui custos e abrevia diagnóstico

Claudio Casali, médico oncogeneticista e diretor do Laboratório Mantis, explicou porque o sequenciamento através do Exoma Tumoral representa um grande avanço na medicina personalizada: "Exoma é um conjunto de éxons, seqüências de DNA de que direciona a produção de proteínas essenciais ao funcionamento do organismo. Este é um exame que está na interface da medicina personalizada entre a pesquisa e a prática clínica, fruto de uma tecnologia que existe há apenas cerca de 6 anos e está em constante mudança. Ele consiste no sequenciamento simultâneo de todos os 21 mil genes do nosso DNA, com uma complicadíssima análise bioinformática para criar dados que possam ser analisados. Portanto, este não é um teste, mas sim um conjunto de milhares de diferentes testes simultâneos. Estamos buscando enfoque nos genes cujas mutações são alvo de terapias específicas, possibilitando terapias alvo direcionadas.

Sobre o que esta novidade representa para os portadores de câncer, ele explicou que "esta forma de sequenciamento não é padrão-ouro para o diagnóstico de nenhuma das mutações somáticas nos tumores, e os dados importantes por ele gerados devem ser confirmados por outra técnica de sequenciamento. Mesmo assim, foi responsável por revolucionar a pesquisa e diagnóstico de mutações genéticas nos últimos 5 anos por sua ampla cobertura.

As vantagens, ele frisa, são inequívocas: "o teste de Exoma irá abreviar o caminho e os custos até um diagnóstico com base nos conhecimentos científicos atuais".

"O Exoma Tumoral é indicado em casos de pacientes politratados que não respondem aos tratamentos convencionais, pacientes com tumores raros onde não existem estudos clínicos suficientes devido a própria raridade da doença. É feito com DNA extraído do bloco de parafina contendo o tumor de uma área onde existe grande concentração de células tumorais. Uma amostra de sangue periférico (4,0mL em tubo de EDTA) é solicitada em paralelo para filtrar as características únicas do tumor. A análise complementar é feita com as características únicas do indivíduo (Exoma Germinativo) permitindo o diagnóstico de mutações hereditárias de grande relevância para os familiares do paciente", finaliza.

XIV Congresso Brasileiro de Biomedicina e II Congresso Internacional de Biomedicina

Nós biomédicos realizaremos o XIV Congresso Brasileiro de Biomedicina e II Congresso Internacional de Biomedicina, em Araras - SP, de 18 a 21 de novembro próximo, comemorando também o dia 20 de novembro, dia do biomédico. Um evento a ser realizado para os profissionais biomédicos e agentes de saúde. Mais uma vez a proposta da biomedicina é realizar um congresso brasileiro multidisciplinar da saúde entendendo a importância das 14 profissões regulamentadas da saúde.

O local escolhido para a realização do XIV Congresso Brasileiro de Biomedicina, a UNIARARAS, da Fundação Hermínio Ometto é uma homenagem da biomedicina: "A escola chega aos seus 40 anos, assim como o curso de biomedicina. A instituição participou ativamente do processo de regulamentação da profissão biomédica. Assim as lideranças da biomedicina homenageiam a Fundação e a escola, bem como seus professores e alunos".

Dito isto, ressaltamos a participação dos biomédicos da Associação Pan-americana de Tecnólogos Médicos - APTM, no Congresso Internacional de Biomedicina na sua segunda edição, e receberemos colegas do Chile, Uruguai, Argentina entre outros países, que farão palestras e cursos no congresso. A Biomedicina esteve presente no 17º Congresso Chileno de Tecnologia Médica prestigiando nossos companheiros Sul Americanos da área da saúde igualmente com palestras e discussões sobre as profissões e o livre trânsito que ocorrerá entre os Países do MERCOSUL, e daremos continuidade nos assuntos tratados no Chile.

Na parte nacional, como tema "Biomédicos e inovações tecnológicas" os profissionais brasileiros enfocam temas sobre as 34 habilitações da biomedicina, qualificação, capacitação e mercado de trabalho. Durante o congresso estão previstas reuniões de coordenadores de cursos através do Fórum dos coordenadores dos cursos de biomedicina, Reunião dos delegados regionais, discussão entre associações biomédicas, conselhos e sindicatos, as reuniões de diretoria e reunião plenária do CFBM, e ainda diversas mesas redondas com universitários de todo o país.

Em vários locais serão projetados cursos e palestras do con-



Dr. Dácio Eduardo Leandro Campos
Presidente do CRBM - 1ª Região
Diretor da FAAP - Ribeirão Preto-SP
Presidente do XIV CBB e II CIB

gresso anterior e explicações sobre as atividades dos biomédicos, principalmente as recentemente regulamentadas.

O congresso biomédico mostra a força e a união entre suas entidades reguladoras com destaque para a ABBM, CFBM, CRBMs e sindicatos. Na ocasião será anunciado o Biomédico do Ano 2014 e também será feita homenagem à autoridades.

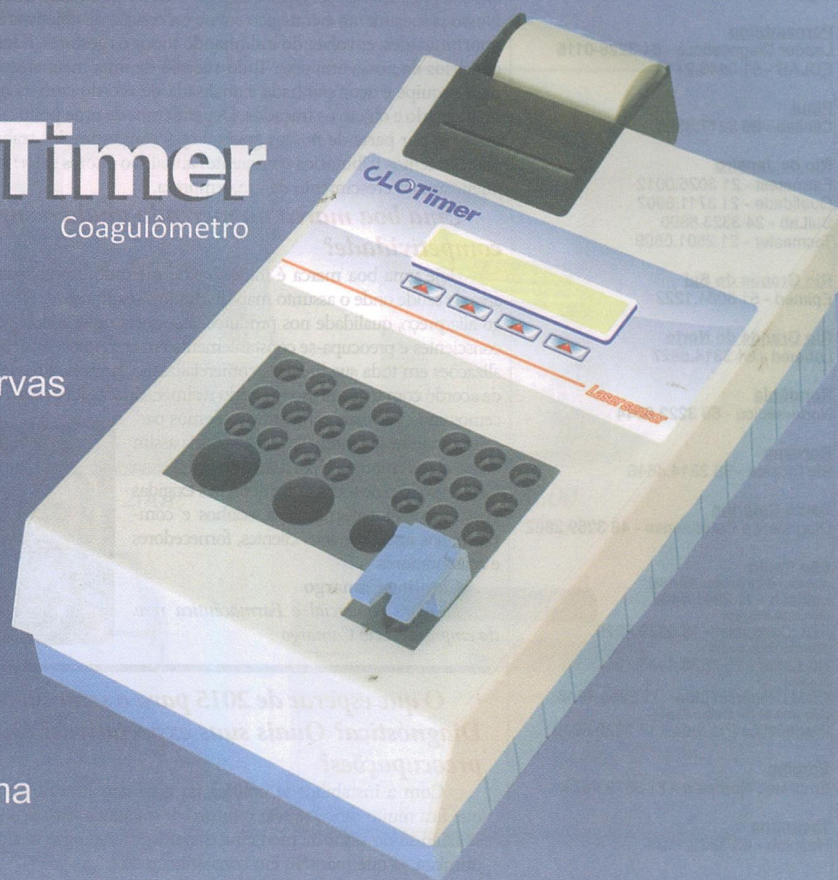
A abertura do XIV Congresso Brasileiro de Biomedicina e II Congresso Internacional de Biomedicina, no dia 18 de novembro, será realizada no Clube Sayão em Araras, às 19:00 Hrs e contaremos com a presença de membros do Governo Federal, o Presidente da Comissão Nacional de Saúde, autoridades do Estado de São Paulo e personalidades da Biomedicina, sendo que faremos justa homenagem aos biomédicos que tanto colaboram para nossa valorosa profissão.

No último dia do congresso, dia 21, serão premiados os trabalhos científicos apresentados e acontecerá a prova de título de especialista da Associação Brasileira de Biomedicina - ABBM em várias habilitações biomédicas. Esperamos mais uma vez que todos aproveitem ao máximo tudo que o evento oferece e os biomédicos saiam fortalecidos com mais esta realização de alto nível científico e cultural.

CLOT

CLOTimer

Coagulômetro



- Detecção ultra sensível, inclusive em plasmas lipêmicos ou com fraca formação de fibrinas.
- Memória expandida para os 100 últimos resultados e curvas de TP e Fibrinogenio, com até 10 diluições.
- Determinação de: TP, TTPA, Trombina, Fibrinogênio e Fatores e coagulação.
- Software de alta performande, fornece os resultados de TP em Tempo, Atividade (%), INR e Relação.
- Maior economia de reativos, usando e metade do volume convencional (amostra + reagente = 150 ul).
- Bloco térmico e cronômetro com alarme sonoro, para uma perfeita incubação das amostras.

CLOT

Produtos e Equipamentos para Coagulação

Tel: (15) 3233-3800 - Sorocaba
(11) 2306-7288 - São Paulo
E-mail: vendas@clot.com.br

Site:
www.clot.com.br

DISTRIBUIDORES BIOTÉCNICA

Saiba onde encontrar nossos produtos em sua região.

- Acre**
BioTécnica - 35 3214.4646
- Alagoas**
BioTécnica - 35 3214.4646
- Amazonas**
MD Hospitalares - 92 3307.1428
Qualifarma - 92 3612.4000
- Amapá**
Promed - 96 3243.0113
- Bahia**
Embratec Nordeste - 71 3379.4824
- Ceará**
Delfar - 85 3250.8412
SLM Produtos Diagnóst. - 85 3257.9814

- Distrito Federal**
Genialmed - 61 3201.1219
- Espírito Santo**
BioTécnica - 35 3214.4646
- Goias**
Brasil Central - 62 3223.0578
- Maranhão**
BioTécnica - 35 3214.4646
- Mato Grosso**
Labormed - 65 3631.5436
- Mato Grosso do Sul**
BioTécnica - 35 3214.4646

- Minas Gerais**
(Sul de Minas)
BioTécnica - 35 3214.4646
(Triângulo Mineiro)
Trisul - 34 3311.4004
(Zona da Mata Mineira)
SDIAG - 32 3214.9786
- Pará**
DistriLab - 91 3276.2636
- Paraná**
Diagsolution - 43 3024.5280
DWL - 41 3045.5177
CELL Diagnóstica - 41-3095-4690

- Paraíba**
Cirúrgica Campinense - 83 3322.3844
Higilab - 83 3222.6654
- Pernambuco**
Leader Diagnósticos - 81 3228-0115
EDLAB - 81 3443.2710
- Plauí**
Clinilab - 89 3217.3385
- Rio de Janeiro**
Farmatest - 21 3025.0012
Qualidade - 21 3711.6902
SulLab - 24 3323.6890
Tecmaster - 21 2501.0809

- Rio Grande do Sul**
Epimed - 51 3084.1222
- Rio Grande do Norte**
Labmed - 84 3314.5827
- Rondônia**
Nortemédica - 69 3222.6544
- Roraima**
BioTécnica - 35 3214.4646
- Santa Catarina**
Diagnóstica Catarinense - 48 3259.2882

- São Paulo**
(Capital, ABC e Baixada Santista)
Labtech - 11 2941.5400
(Sorocaba e região)
RCL Comercial - 15 3229.6229
(Ribeirão Preto e região)
HB Labor - 16 3636.4433
(Capital)
CDM Comércio Ltda - 11 2950.4848
(São José do Rio Preto e Região)
Diagnóstica Pró-vida - 17 3233.8940
- Sergipe**
Embratec Nordeste - 71 3379.4824
- Tocantins**
Hosplab - 63 3225.1191

Atendendo você em todo o Brasil.

WWW.BIOTECNICA.IND.BR
SAC (35) 3214-4646
SAC@BIOTECNICALTDA.COM.BR



Dr. Dácio Eduardo Leandro Campos
Presidente do CRBM-1º Região
Diretor da FAAP-Ribeirão Preto-SP
Presidente do XIV CBB e II CIB
"XIV Congresso Brasileiro de Biomedicina e II Congresso Internacional de Biomedicina", pág. 03



Dr. Irineu Grinberg
Presidente da SBAC - Sociedade Brasileira de Análises Clínicas
"Agora sob nova direção", pág. 12



Dr. Paulo Cesar Naoum
Diretor da Academia de Ciência e Tecnologia de São José do Rio Preto-SP
"A Linguagem das Células do Sangue - Eritrócitos", pág. 14



Victor H. Arndt Júnior
Diretor Administrativo da Quibasa/Bioclin e USA Diagnóstica
"O que fazer agora? Satisfação de clientes, esse é o caminho", pág. 16



Dr. Yussif Ali Mere Jr
Presidente da Federação e do Sindicato dos Hospitais, Clínicas e Laboratórios do Estado de São Paulo (FEHOESP e SINDHOSP) e do SINDRibeirão. "A exemplo do SUS", pág. 18



Pedro Silvano Gunther
Diretor da Hotsoft
"Qual o valor da informação anedótica na escolha de sistemas?", pág. 22



LABOR

www.labornews.com.br contato@labornews.com.br
16 3629-2119 | 99793-9304

Receba o LABORNEWS, atualize seu endereço. Para arquivo digital, encaminhe seu email para contato@labornews.com.br

Enquete

O que esperar de 2015 para o setor da Medicina Diagnóstica? Quais suas expectativas? Quais suas preocupações?

Os parceiros são importantes?

"A excelência em serviços entregues aos seus pacientes é construída com parceiros de qualidade. E para oferecer o Melhor, você precisa de parceiros que tenham a excelência em serviços como missão. Por isso, o Laboratório Álvaro conta com a maior e melhor estrutura laboratorial de apoio e referência do Brasil, sempre buscando superar as necessidades dos seus clientes com o objetivo de oferecer máxima qualidade analítica e técnica".



laboratório alvaro Fone (11) 4197-5394
APOIO E REFERÊNCIA A LABORATÓRIOS

Você acredita que para um bom e eficiente resultado no desempenho da sua empresa e do mercado em que atua depende de um contexto estratégico, previamente visando a uma real competitividade, com o alinhamento de oportunidades?

Sem dúvidas que sim. Planejamento é a palavra chave da atualidade e a empresa Décio Camargo através de seus gestores permanece competitiva por conhecer o mercado diagnóstico, seus produtos, seus clientes e assim desempenha papel importante na distribuição de seus produtos e em sua prestação de serviço dentro do interior do Estado de São Paulo. Nosso planejamento estratégico envolve a criação de objetivos aliados às oportunidades, envolvendo e alinhando todos os gestores, líderes e funcionários da nossa empresa. Todo sucesso de uma meta alcançada por nossa equipe é acompanhada e analisada de acordo com as mudanças do mercado e objetivos traçados. Dependemos de uma política saudável também por parte de nossos governantes com estímulos trabalhistas e planejamentos tributários conscientes afinal são fatores externos que influenciam no crescimento de uma empresa.

Uma boa marca no mercado ajuda a superar a competitividade?

Hoje uma boa marca é indicador de mercado e principalmente na área da saúde onde o assunto mais discutido é segurança. A Décio Camargo alia preço, qualidade nos produtos, assessores capacitados, vendedores conscientes e preocupa-se constantemente em trazer aos seus clientes atualizações em toda sua linha de comercialização, lançamentos de produtos de acordo com o que nosso mercado realmente necessita e assim permanecemos cada vez mais competitivos. Somos parceiros de marcas renomadas e de história assim como nossa empresa. Uma marca como a Décio Camargo além de todas as certificações exigidas possui profissionalismo, ética, sonhos e compromissos junto aos seus clientes, fornecedores e colaboradores.

Carolina Camargo
Diretora comercial e Farmacêutica resp. da empresa Décio Camargo

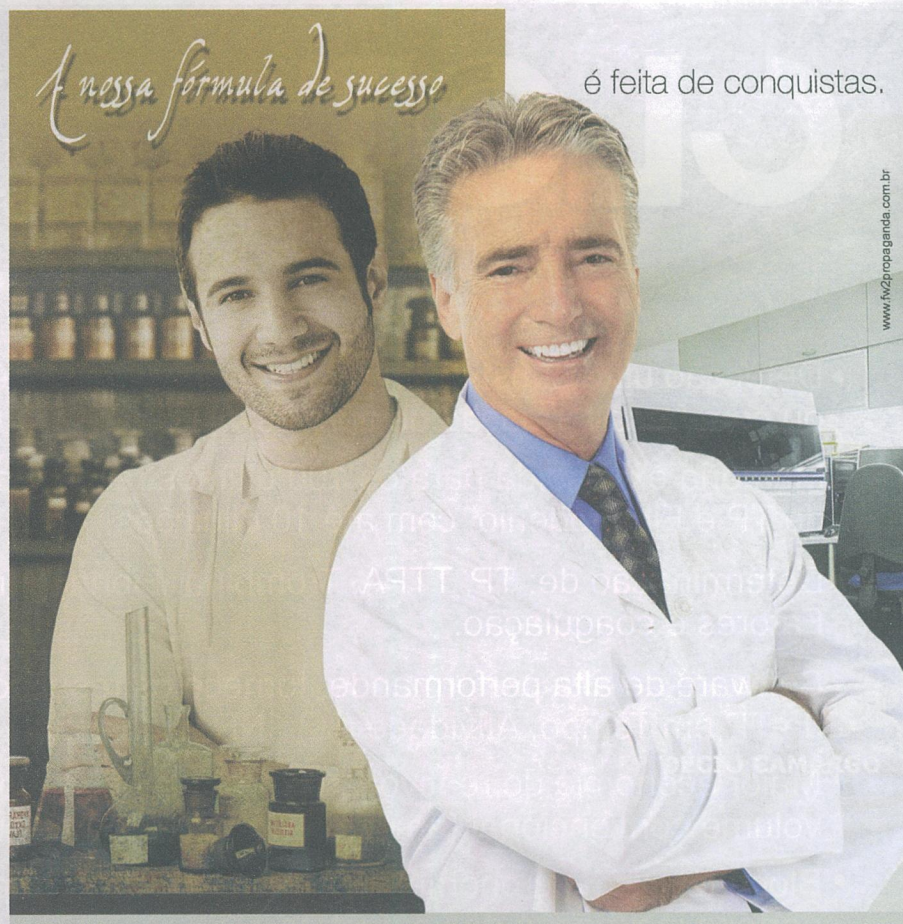
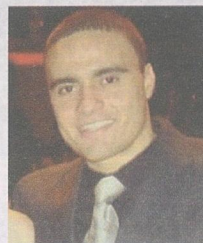


O que esperar de 2015 para o setor da Medicina Diagnóstica? Quais suas expectativas? Quais suas preocupações?

Com a instabilidade política na qual encontramos hoje, acredito que fica muito difícil prever o futuro de qualquer setor econômico, mas se falando do setor de medicina diagnóstica, sempre ficamos bastante otimista, já que mantêm em constante crescimento desde os últimos anos.

Minha expectativa para o próximo ano é muito positiva, as empresas do grupo (GT Group) vem crescendo significativamente mês a mês e pretendo dar continuidade a todo o trabalho e conquistas feitas nesse ano de 2014, e claro, buscar novos negócios e parceiros.

Henrique Almada
Sócio diretor, GTGROUP/ BH/MG



Nossas conquistas são baseadas em **honestidade, comprometimento e transparência.**

Agradecemos aos nossos prezados clientes, fornecedores, colaboradores e amigos a confiança depositada durante nossos 35 anos.

Hoje a festa é nossa!

PRINCIPAIS DISTRIBUIÇÕES



Tels.: 19 3582 9797 | 19 3582 9792
www.declocamargo.com.br
contato@declocamargo.com.br

1º Workshop de Interação Clínico-Laboratorial

O 1º. Workshop de Interação Clínico-Laboratorial, organizado pelo Dr. Roberto Henrique Rossi, Biomédico e Coordenador Regional de Vendas da Imunotech-Advance Medical e equipe, realizado dia 25 de outubro em São José do Rio Preto, promovido pela Imunotech-Advance Medical, Mindray e Academia de Ciências e Tecnologia (ACT), foi um sucesso! Sala lotada, exposição de equipamentos, convidados envolvidos com os temas abordados e palestrantes muito à vontade. Esse foi o clima durante todo o evento.

O local escolhido foi o Ipê Park Hotel, devido ao seu fácil e rápido acesso nos arredores da cidade, e por contar estrutura ideal para este tipo de evento. Participaram mais de 160 profissionais, entre estes, referências nacionais e locais na área da saúde, muitos proprietários e colaboradores de laboratórios e hospitais da região e ainda alunos da ACT.

A palestra de abertura ficou por conta do Dr. Flávio Augusto Naoum, médico Mestre em Hematologia e Doutor em Medicina Interna e membro da ACT, com o tema "O Papel do Laboratório nas Anemias e Leucemias". Sua palestra iniciou com brilhantismo o dia, e na sequência a Dra. Maria Gabriela de Lucca Oliveira, Médica Patologista Clínica do Hospital de Base de São José do



Convidados



Equipe Imunotech-Advance Medical / Mindray e palestrantes

Rio Preto dissertou sobre "Atualização em Marcadores Cardíacos", mantendo o alto nível com novidades sobre testes, técnicas e referências sobre as provas cardíacas solicitadas rotineiramente e em emergências.

A pausa para o coffee break foi apenas para pegar um fôlego, onde muitos aproveitaram para conhecer ou tirar dúvidas sobre os equipamentos Mindray expostos no salão, principalmente os de hematologia. O programa foi retomado pelo palestrante Prof. Dr. Carlos E. Cavasini da Faculdade de Medicina/Departamento de Doenças Infecciosas e Parasitárias com o tema "Malária - Bases Biológicas e Diagnósticas", apresentando discussões e casos atuais sobre essa doença tão conhecida, mas que ainda ataca milhões de pessoas ao redor do mundo.

"Hemograma: Um Velho Conhecido? - Novas Tecnologias e Parâmetros" apresenta-

do pela Dra. Erica Campardo, Biologista e especialista de produtos Mindray Brasil, foi igualmente grandiosa, seguido pelo Dr. Fernando Mesquita, Biomédico, Especialista de Produtos que apresentou a Imunotech-Advance Medical, e juntamente com Renato dos Santos, Gerente de Vendas Mindray Brasil, e Dulcelene Mucelini, Diretora Comercial da Imunotech-Advance Medical, finalizaram com agradecimentos aos palestrantes e convidados. Na oportunidade, foram distribuídos brindes e sorteados dois tablets.

O evento foi finalizado com um delicioso almoço oferecido pelos organizadores no Ipê Pak Hotel e, após o almoço, durante a exposição de equipamentos, foram entregues os certificados de participação aos convidados, fechando com chave de ouro o proveitoso dia.

Realização:



CONHEÇA NOSSA LINHA DE EQUIPAMENTOS!



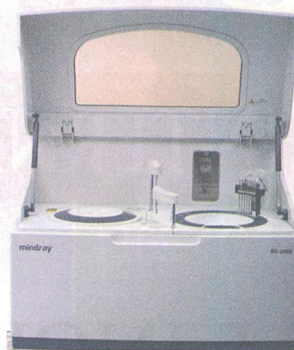
BC-5800



BC-6800



BS-380



BS-200E



BC-3600



BS-800M



Tel: (61) 3878-5000
ADE Conj. 13 - Lote 8 - Águas Claras - Brasília-DF CEP 71.987-720
sac@imunotech.com.br www.imunotech.com.br



Enquanto a Campanha Outubro Rosa ganha cada vez mais interesse da população, a ciência produz boas notícias para portadores do câncer de mama

Em entrevista exclusiva para a Labornews, a Dra. Maria de Fátima Gauí, diretora do Conselho Fiscal da Sociedade Brasileira de Oncologia Clínica e professora de oncologia clínica da UFRJ (Universidade Federal do Rio de Janeiro) fala sobre as boas notícias para os pacientes de câncer de mama.

Labornews - Quais as novidades em diagnósticos para o Câncer de mama?

A mamografia continua sendo o exame padrão para rastreamento em mulheres acima de 40 anos. Entretanto a alta densidade mamária em pacientes jovens prejudica a visualização de nódulos. O UltraSom de mama complementa a mamografia principalmente nestas mamas densas, porém é operador dependente. Mais recente-

mente, a tomossíntese tem sido utilizada para esclarecimento diagnóstico e complementação da mamografia em mamas densas ou na presença de achados suspeitos de malignidade. A tomossíntese mamária reduz ou elimina os efeitos da sobreposição de tecido mamário denso na detecção do câncer de mama e na geração de resultados falso-positivos. Assim, ela tem o potencial de refinar a caracterização dos achados mamográficos, reduzir as taxas de reconvocações para complementa-

ções, reduzir o número de biópsias e, principalmente, de aumentar as taxas de detecção do câncer de mama, sobretudo, em mulheres com mamas densas. Podemos dizer que é uma mamografia em 3D. Em pacientes de alto risco, a Ressonância magnética das mamas está indicada.



Dr. Maria de Fátima Dias Gauí

Labornews - Quais as novidades no tratamento de CA de mama?

O câncer de mama é uma doença heterogênea, grosseiramente dividindo-se em 4 grupos. Nos últimos anos, os maiores progressos e incorporação de medicamentos, tem sido no grupo dos tumores HER2 positivos. Este é um grupo agressivo de tumores que se caracteriza pela amplificação do gene HER2 que produz uma proteína de membrana (receptor) que é capaz de facilitar a proliferação celular, promovendo o câncer. Este grupo representa cerca de 20% dos tumores de mama. A hiperexpressão de HER2 é observada em aproximadamente 20% das pacientes com câncer de mama. Estas pacientes se beneficiam da disponibilidade de uma terapia-alvo, terapia anti HER2. Desde 2001 o trastuzumabe demonstrou ser ativo associado a quimioterapia em pacientes com câncer de mama metastático HER2+. Esta primeira terapia antiHER2, o trastuzumabe, tornou-se o padrão de tratamento na neo adjuvância, na adjuvancia e na doença metastática. Posteriormente foi aprovada outra molécula o lapatinibe como tratamento de segunda linha e há dois anos estudos demonstraram benefício da associação de duas terapias antiHER2 na neoadjuvancia e na doença metastática com trastuzumabe, lapatinibe ou com uma nova molécula o pertuzumabe. Este último é também um anticorpo que impede a dimerização do HER2. Por último um novo medicamento, o TDM1, demonstrou superioridade ao lapatinibe em segunda linha passando ser opção terapêutica aos pacientes que falharam ao trastuzumabe e pertuzumabe.

Neste últimos meses, tanto o pertuzumabe quanto o TDM1 foram padronizados no Brasil pela ANVISA, estando disponíveis no mercado e propiciando aumento de sobrevida significativo das pacientes HER2 positivas.

No grupo de pacientes receptor hormonal positivas há também avanços com a adequação de dose do fulvestrano e com a melhor compreensão do mecanismo de resistência natural e adquirida aos hormônios. A adição de inibidores da MTOR a hormonioterapia é capaz de reverter este bloqueio retardando a necessidade de quimioterapia.

Labornews - Quais os marcadores mais importantes?

A identificação por imunohistoquímica da presença de fatores prognósticos e preditivos como receptores de estrogênio, progesterona e a amplificação do HER2 são fundamentais para identificar os subgrupos de tumores da mama assim como para definir a terapêutica.

Assinaturas genéticas (painel de genes relacionados à proliferação e controle celular) também têm sido utilizadas como fatores prognósticos, orientando o tratamento e evitando a quimioterapia. Recentemente estes testes se tornaram disponíveis no Brasil.

Labornews - Algum outro comentário?

Progressos também podem ser notados na cirurgia mamária. Cada vez mais econômica e cuidadosa, com a estética e levando em conta a autoestima da paciente. A pesquisa de linfonodo sentinela evitando o esvaziamento axilar permitiu a manutenção da função do membro. Por outro lado, a identificação de pacientes de alto risco decorrentes de mutações de genes familiares tem se beneficiado de cirurgias de redução de risco.

Notamos também que novos aparelhos de radioterapia e com nova tecnologia tem propiciado menor toxicidade aguda e crônica ao tratamento.

A mortalidade por câncer de mama vem sofrendo queda nos países desenvolvidos. Provavelmente decorrente de investimento em rastreamento e terapia adjuvante. Infelizmente esta queda não tem sido observada no nosso país.

XIV

BRASILEIRO

CONGRESSO DE BIOMEDICINA

II CONGRESSO INTERNACIONAL

ARARAS | 18 A 21 DE NOVEMBRO | 2014

BIOMÉDICOS E INOVAÇÕES TECNOLÓGICAS

Associação Brasileira de Biomedicina

CONSELHO FEDERAL DE BIOMEDICINA

FHO
UNIARARAS
FUNDAÇÃO HERMÍNIO OMETTO

www.abbm.org.br
abbm@abbm.org.br

SINNOWA BRASIL

• clientes satisfeitos •
DE VERDADE

Após ter adquirido dois SX-140 e comprovar seu ótimo desempenho, resolvi adquirir um SX-260 aumentando ainda mais a confiança que eu tinha nos equipamentos Sinnowa, o equipamento tem se mostrado muito eficaz, sendo altamente rápido e confiável.

Dr. Adroaldo
Cruzmaltina/PR

Comecei minha automação comprando um SX-140 da Sinnowa e me surpreendi com a agilidade do equipamento. Agora, com o crescimento do nosso laboratório, trocamos pelo modelo SX-260 e, mais uma vez, superou minhas expectativas, tanto em velocidade quanto em qualidade na reprodutibilidade de resultados. Estou realmente satisfeita!

Dra. Lidiane Garcia de Oliveira
Laboratório Vida e Saúde | Planura/MG

"O MELHOR INVESTIMENTO
DO LABORATÓRIO"

A automatização dos exames bioquímicos foi o melhor investimento do laboratório, pois oferece rapidez, qualidade e segurança dos resultados. Estamos satisfeitos com a nova aquisição.

Dr. Alexandre
Animalab
São Carlos/SP

"EU RECOMENDO"

Uma nova fase começou em nosso laboratório. Antes da vinda do equipamento SX-260 da Sinnowa tínhamos muitos problemas com os resultados dos exames. Depois de adquirirmos a SX-260, ficou uma maravilha.

Fizemos o interfaceamento com nosso programa do Laboratório e assim passamos a trabalhar com muito mais conforto e segurança, pois a ótima reprodutibilidade do equipamento me deixa muito mais tranquila. Eu recomendo.

Dra. Lara
Beneficência Portuguesa
Ribeirão Preto/SP

"COMPRAMOS DOIS EQUIPAMENTOS"

Temos um SX-140 e um SX-260 em nosso laboratório. Realmente estamos muito satisfeitos. A assessoria científica da Sinnowa é nota 10. Eu recomendo.

Dr. Márcio
CEFAC
Patos/MG

"RESULTADOS PRECISOS"

Estou muito satisfeita com a aquisição do aparelho SX-140 da Sinnowa, aparelho de automação de bioquímica ágil, com resultados precisos, fácil de manusear e ainda posso contar com assistência técnica qualificada.

Dra. Arlusa
Baslab
Nova Bassano/RS

"ÓTIMO APARELHO"

Comprei um SX-260 da Sinnowa e estou muito satisfeito. Além de ser um ótimo aparelho, reprodutivo, robusto e tudo mais, tenho total cobertura, tanto na assistência técnica quanto na assessoria científica. Realmente só tenho a elogiar.

Dr. Manuel
Laboratório
Trianon
Dracena/SP

"FICAMOS SURPRESOS"

Com o aumento da nossa rotina foi necessário adquirir uma segunda automação de bioquímica. Fizemos uma pesquisa e decidimos pelo SX-260. Ficamos surpresos: é um equipamento rápido, estável, econômico e de baixa manutenção. Também contamos com um excelente suporte da assessoria científica. Estamos satisfeitos.

Dr. Alvaro
Laboratório Vida
Baixo Gandu/ES

• CONHEÇA TODA A NOSSA LINHA DE EQUIPAMENTOS •

SX-140
FULLY AUTOMATIC CHEMISTRY ANALYZER



SX-260
FULLY AUTOMATIC CHEMISTRY ANALYZER

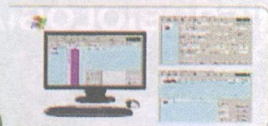


SX-400
FULLY AUTOMATIC CHEMISTRY ANALYZER



**ANALISADOR BIOQUÍMICO
SEMI-AUTOMÁTICO
SX 3000 M**

- ✓ COMPACTO, FÁCIL DE USAR E EXTREMAMENTE CONFIÁVEL
- ✓ REALIZA TÉCNICAS DE BIOQUÍMICA E TURBIDIMETRIA.
- ✓ EXCLUSIVO TERMOBLOCO, (BANHO-MARIA SECO) COM 20 POSIÇÕES DE INCUBAÇÃO.



**ANALISADOR BIOQUÍMICO
SEMI-AUTOMÁTICO
SX 3100 M**

- ✓ COMPACTO, FÁCIL DE USAR E EXTREMAMENTE CONFIÁVEL
- ✓ REALIZA TÉCNICAS DE BIOQUÍMICA E TURBIDIMETRIA.
- ✓ CONEXÃO PARA COMPUTADOR EXTERNO: ECONOMIA E VERSATILIDADE DE UTILIZAÇÃO.



**COAGULÔMETROS
CL-2000 E CL-2000-B
Single e Double Channel**

- ECONÔMICO**
- * Permite realizar exames com uso reduzido de reagentes!
 - * Aceita qualquer marca de reagentes
 - * Barrilhas e cubetas de reposição vendidas separadamente.
- MONITOR**
- Nova tela LCD de 6" (polegadas) e teclado amplo (numérico e cursor). Muito mais prática!



ASSISTÊNCIA TÉCNICA • ASSISTÊNCIA CIENTÍFICA • REDE DE DISTRIBUIÇÃO

Vendas: 16 3636-4433
vendas@sinnowabrasil.com.br

www.sinnowabrasil.com.br
Sinnowa Brasil, você no automático.



Mantenha a saúde dos rins

Pouco lembrado nos noticiários, propagandas e publicações de saúde, os rins, órgãos vitais para o funcionamento do corpo humano, merecem atenção, cuidados e prevenção de possíveis problemas que podem ocasionar desde a insuficiência de funcionamento desses órgãos (insuficiência renal) até a morte do indivíduo. A Sociedade Brasileira de Patologia explica que o envelhecimento da população, a epidemia de obesidade, o estresse das grandes cidades e hábitos alimentares não saudáveis são motivos para a falência do funcionamento adequado dos rins.

“Várias causas têm determinado o aumento de problemas renais, como o descuido em relação à prevenção e tratamento da hipertensão arterial, que é a causa mais importante e frequente de doença renal crônica (DRC)”, de acordo com o Prof. Marcello Franco, membro da Sociedade Brasileira de Patologia.

A DRC é a causa mais comum de transplante renal, pois os rins do paciente gradativamente param de funcionar, o que gera a falência renal e a necessidade de tratamentos agressivos como a diálise e hemodiálise.

Segundo a Associação Brasileira de Transplante de Órgãos (ABTO), mais de 30 mil pessoas aguardam na fila de espera para um transplante de órgão, sendo que para o transplante renal este número é, em torno, de 18 mil pessoas. Em 2013, foram realizados 5.288 transplantes renais, no país.

Embora o rim seja o órgão de um doador que pode demorar mais tempo

para ser transplantado, em média de 30 horas, esse não é fator significativo de diminuição do número de receptores nas filas de espera. Os principais motivos são a falta de doador e de critérios adequados. “Se o doador tiver mais que 60 anos, entra no que chamamos de critério expandido. O rim já não é tão adequado quanto o de um doador jovem, além de possuir uma sobrevida menor após transplantado”, ressalta Franco.

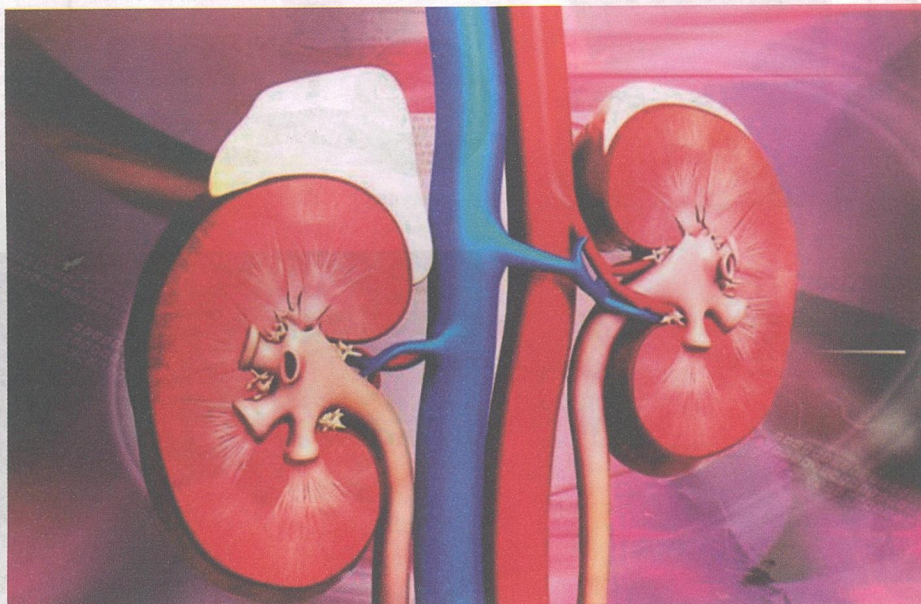
A maioria dos rins doados provém de doadores falecidos. Motociclistas são doadores em potencial, explica Ricardo Artigiani Neto, do Departamento de Comunicação Social da SBP e Professor de Patologia, da EPM/Unifesp. “Um terço dos possíveis doadores falecidos são por trauma encefálico, devido a acidentes de

trânsito. O desafio, porém, é conseguir a aprovação dos familiares para a doação. Desses casos, são utilizados apenas 40%. Os demais a família não concorda com a doação, alegando, por exemplo, a mutilação do corpo e retardando do enterro, esclarece o patologista.

O rim está ligado diretamente ao coração e ao cérebro, “porque essas são as doenças mais comuns que determinam a morte das pessoas: acidente vascular cerebral, infarto do miocárdio e doença renal crônica. Neste contexto, a população precisa saber da importância do controle da hipertensão arterial, diabetes, e do sobrepeso, ter uma vida menos sedentária e procurar diminuir o nível de stress. Todos esses são fatores que podem diminuir a incidência e manter a sobrevida adequada, não só dos rins como também do coração e de todos os órgãos, de uma maneira, em geral”, finaliza.

Sobre o Médico Patologista

Patologista é o médico responsável por diagnosticar doenças como câncer e diferenciá-los conforme os subtipos. A precisão do trabalho permite indicar aos clínicos qual o melhor tratamento para cada paciente, de acordo com o diagnóstico, o que evita procedimentos e cirurgias desnecessárias. Eles também são peças-chave nos casos de transplantes de órgãos. São eles os responsáveis por avaliar se o órgão é realmente compatível para ser transplantado e, em caso de rejeição, avaliar através do exame histopatológico sua gravidade, para decidir os procedimentos e tratamento adequados para controlar e solucionar o problema.



QUALIDADE EM PRODUTOS PARA O SEU LABORATÓRIO

Fornecemos produtos destinados ao uso em laboratórios de análises clínicas, frigoríficos, laticínios, indústrias de alimentos e hospitais.

MATERIAL PARA COLETA

TESTES RÁPIDOS

MICROBIOLOGIA

BIOQUÍMICA

IMUNOLOGIA

EQUIPAMENTOS



Há mais de 10 anos no mercado, a Dislab distribui produtos para laboratórios nas regiões do **Paraná** e de **Santa Catarina**.

Dislab
PRODUTOS PARA LABORATÓRIOS



Avenida Mauá, 2007 - Zona 3 - Maringá - PR
CEP 87050-020 - Fone: 44 3222.6520

vendas@dislabparana.com.br - www.dislabparana.com.br

ESPÉCULO VAGINAL CRALPLAST.

Mais segurança e conforto para suas pacientes.

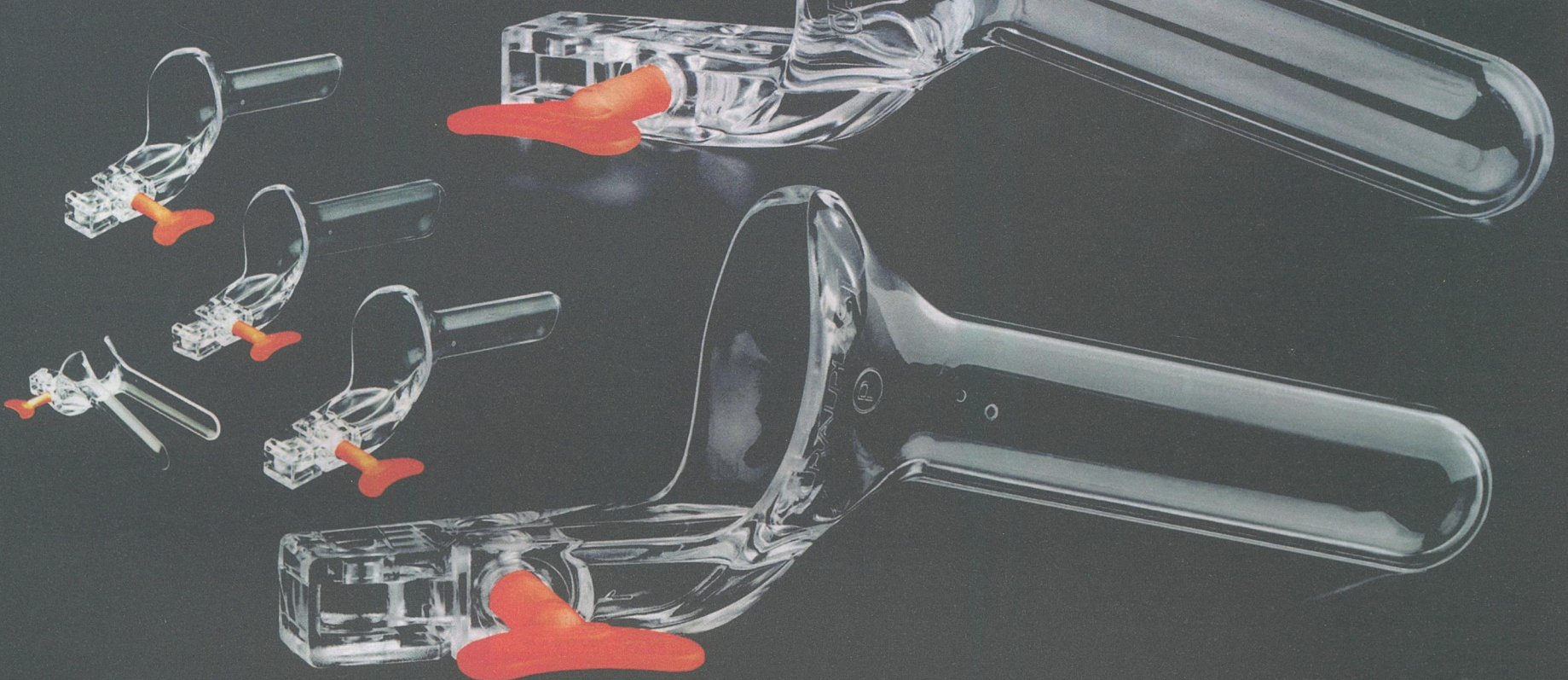
Com 37 anos de experiência no mercado de Diagnóstico, a CRAL conta com a mais completa linha de produtos descartáveis, com preços atraentes, fabricados sob rigorosos padrões internacionais de qualidade.

LANÇAMENTOS

PRODUZIDOS PELA CRAL.

ESPÉCULO VAGINAL

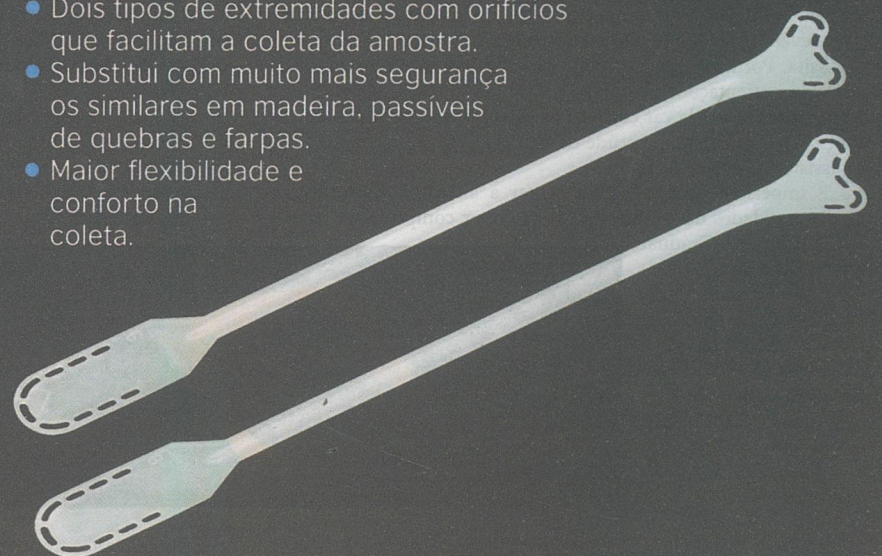
- Seu objetivo é proporcionar conforto e segurança no afastamento das paredes da vagina, para realização de exame ginecológico, cirurgia e coleta de amostras das mesmas e do colo uterino.



CADASTRADOS NA
ANVISA

ESPÁTULA DE AYRE PLÁSTICA

- Dois tipos de extremidades com orifícios que facilitam a coleta da amostra.
- Substitui com muito mais segurança os similares em madeira, passíveis de quebras e farpas.
- Maior flexibilidade e conforto na coleta.



PINÇA DE CHERRON

- Feita em plástico resistente de alto impacto.
- Ponta com borda arredondada.
- Trava segura.

Conheça o novo site da CRAL, acesse: www.cralplast.com.br

Fone/Fax: (11) 3454 7000 ou (11) 2712 7000

vendas@cralplast.com.br

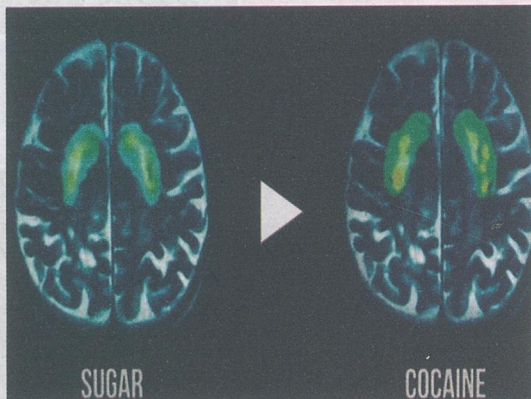
CRAL

PRODUTOS PARA LABORATÓRIO
DESDE 1977

Os malefícios do açúcar

Especialista fala sobre essa droga lícita que pode trazer muitos prejuízos a nossa saúde

O consumo de açúcar vem crescendo a cada ano, sendo considerado uma droga estimulante, que por ser lícita, pouco se discute sobre os prejuízos à saúde humana. Seu consumo exacerbado vem trazendo consequência alarmante para a saúde da população chegando a ser considerado um problema de saúde pública atualmente, por gerar uma série de desequilíbrios sistêmicos.



A dependência química do açúcar ocorre fortemente por gerar alta sensação de prazer, estimulando neurotransmissores cerebrais. Essa sensação boa gera um vício, pois dura pouco tempo e nos faz querer sempre mais dessa substância.

Como explica nutricionista funcional Dra Andrezza Botelho o açúcar refinado não traz benefício algum ao organismo, por não conter nenhum nutriente, apenas calorias vazias. Essa energia toda em excesso é armazenada na forma de gordura, através do hormônio chamado insulina, que quando super estimulado ou secretado constantemente leva à resistência à insulina ou Diabetes propriamente dito. O açúcar é apenas um alimento calórico, de baixa qualidade nutricional, que não oferece benefícios para o organismo. Ele rouba nutrientes, podendo alterar o meio digestivo no estômago,

prejudicar a absorção de vitaminas e minerais, interferir na digestão e na absorção intestinal, além de facilitar o aumento da excreção de alguns nutrientes dentro do organismo. Além disso, o açúcar é alimento de fungos e más bactérias. Quando há um aumento desses elementos, você acaba mantendo um pH ácido no intestino, o que prejudica a absorção de nutrientes essenciais para o bom funcionamento orgânico.

Também traz prejuízos ao intestino, pois é o alimento preferido das bactérias patogênicas, fazendo essa colônia crescer rapidamente, diminuindo assim a colônia "boa", e acabando com a flora intestinal saudável, ocasionando má absorção de

nutrientes importantes; deficiência do sistema imunológico; entrada de toxinas pelos capilares levando a uma série de desequilíbrios no organismo e doenças como câncer (também serve de alimento para células cancerígenas, promovendo o crescimento de tumores).

Outros malefícios são o aparecimento de diabetes, o aumento de cáries, infecções e osteoporose, relacionados à perda lenta e constante de cálcio e magnésio que esse alimento acarretar; lesão nas paredes dos vasos sanguíneos; obesidade; envelhecimento precoce (aumento de radicais livres); hiperatividade; ansiedade; dificuldade de concentração e irritabilidade.

Para Dra Andrezza, é fundamental o uso controlado e limitado desse alimento, para garantir a qualidade e o equilíbrio do corpo. Através de trocas inteligentes como o uso de açúcar mascavo, açúcar de coco e até o demerara podemos ingerir alguns nutrientes interessantes, mas mesmo assim o consumo tem que ser muito consciente e equilibrado para garantir a saúde física e mental, evitando assim o aparecimento de doenças silenciosas e danosas, que acabam levando grande parte da população à morte logo após a sua descoberta.

O açúcar rouba energia do cérebro, facilita a síndrome metabólica que é geradora de problemas cardiovasculares e da gordura abdominal, hipoglicemia reativa, distúrbios de concentração, fadiga crônica, e ainda destrói alguns nutrientes.

Um estudo da Universidade da Califórnia em Los Angeles (UCLA), feito com ratos de laboratório, mostrou que uma dieta com elevada dose de açúcar deixa o cérebro mais lento, prejudicando a memória e a aprendizagem. De acordo com o estudo, o consumo excessivo pode interferir na capacidade da insulina de regular como a célula usa e armazena açúcar, o que é necessário para o processamento de pensamentos e emoções.

Além disso, o alto consumo de açúcar aumenta a formação de radicais livres, que em excesso podem causar efeitos deletérios no organismo, gerando o estresse oxidativo, ou seja, os radicais livres alteram o funcionamento das nossas células favorecendo o envelhecimento celular.



Artigo

Presidente, a saúde do Brasil não pode mais esperar

Enfim, começamos 2014. Passados Carnaval, Copa do Mundo, férias e eleições, o Brasil tem pela frente um mês e meio antes de tudo parar outra vez. Afinal, Natal, 2013 e verão estão aí.

Certo é que há temas que não podem ficar para o amanhã, nem para 2015 e muito menos para mais adiante. É o caso da saúde brasileira, que deve ser encarada como prioridade máxima pela recém-eleita Presidência da República.

A posse oficial do novo governo só ocorre em 1º de janeiro próximo. Entretanto, desde já é importante uma revisão geral nos pontos mais críticos para o estabelecimento de políticas urgentes, consequentes e eficazes.

Muito foi dito durante a campanha que o povo e as instituições devem ser ouvidas para a construção das reformas que o País necessita. Portanto, nós, os médicos, esperamos a convocação de nossas representações associativas, dos conselhos, sindicatos e da academia para colaborar com ideias e propostas que sigam ao encontro de um sistema de saúde de fato resolutivo, para a melhoria da assistência aos cidadãos.

É imperioso, por exemplo, conter a abertura indiscriminada de faculdades de medicina sem qualquer compromisso com a boa formação. Graduar um médico é um ato sério e diretamente ligado ao bem estar coletivo. Ocorre que empresários da educação vêm tratando essa questão somente pela ótica mercantilista, já que uma mensalidade não fica menos do que R\$ 5 mil por mês.

Veja o resultado disso: de 1500 a 1999, o Brasil criou 106 cursos de medicina - a maioria com estrutura necessária à boa formação. Já nos últimos 14 anos foram abertas mais 136, grande parte sem hospital escola, corpo docente de qualidade duvidosa, grade curricular sofrível, entre outras falhas. Forma-se de olho na quantidade, não na qualidade. Hoje, temos 242 faculdades médicas, mas muitas são um risco à saúde dos pacientes e um engodo aos estudantes que sonham em ser bons profissionais. Portanto, o Estado deve assumir seu papel, fiscalizar com rigor os abusos e coibi-los.

O mesmo rigor deve pautar a abertura de vagas na residência médica. Não se pode formar especialistas a granel, sem priorizar a qualidade. Na esteira do Programa Mais Médicos, já foram anunciadas a criação de 2.822 vagas, apenas de um ano para cá - 1.609 no

Estado de São Paulo. Aliás, o objetivo do Executivo é, até o início de 2018, criar 12 mil vagas. Seria louvável se a ação fosse organizada, planejada e implantada com a devida seriedade. Só que não o é. Os equívocos já começam na base, pois não possuímos infraestrutura adequada nem preceptores competentes e habilitados. Assim, se permanecermos nessa trilha, em futuro breve teremos tantos especialistas de conhecimento insuficiente e prática perigosa como já ocorre entre os graduados.

Sobre o exercício da medicina no País por formados no exterior, é urgente a revisão de pontos do Mais Médicos. Todos os intercambistas devem passar por revalidação do diploma para demonstrar que estão de fato aptos para assistir os cidadãos.

Somos a favor de mais profissionais para fazer frente à demanda da coletividade. Mas exigimos que sejam bons profissionais; não importa se brasileiros ou estrangeiros. Permitir a prática na medicina sem comprovação de capacitação é roleta russa. É como sair distribuindo carteiras de motoristas sem a certeza de que o futuro condutor sabe mesmo dirigir. Uma hora o tiro sairá pela culatra e fará vítimas; não entre os idealizadores da lei; sim entre a população mais vulnerável, como de hábito.

Mais uma questão a resolver no Mais Médicos diz respeito à remuneração. Cubanos não podem ser tratados como mão de obra barata ou como escravos. Devem receber dignamente por seu importante trabalho. A propósito, nossos recursos humanos também merecem salários dignos. Na campanha muito se falou em criar um plano de carreira para os médicos. Isso deve acontecer imediatamente, com política de progressão e remuneração semelhante à do Judiciário. Dessa forma, será possível inclusive estimular a ida de profissionais para as áreas remotas e regiões periféricas.

Enfim, poderíamos colocar aqui outros tantos desafios como a qualificação da gestão, a ampliação de financiamento à saúde, a ampliação do programa de médicos de família. Todos igualmente urgentes. É por isso instamos o governo recém-eleito a enfrentá-los imediatamente, com consulta à sociedade e vontade política. Presidente, a saúde do Brasil não pode mais esperar.

Antonio Carlos Lopes,
presidente da Sociedade Brasileira de Clínica Médica



HIV

SP inicia vacinação para proteger grávidas e fetos contra 3 doenças

Além de difteria e tétano, nova vacina, disponível a partir da próxima segunda-feira, irá imunizar também contra a coqueluche

Desde o dia 3 de novembro, a Secretaria de Estado da Saúde de São Paulo irá iniciar, em todos os municípios do Estado, a vacinação "2 em 1" para grávidas entre a 27ª e a 36ª semana de gestação.

A nova vacina acelular, que passa a compor o calendário SUS (Sistema Único de Saúde), além de proteger grávidas e fetos contra difteria e tétano, também imunizará contra a coqueluche, doença que apresenta um alto índice de letalidade, principalmente em crianças com até dois meses de vida.

A inclusão da coqueluche no esquema de vacinação de gestantes visa imunizá-las tanto para diminuir a transmissão da doença para o lactente quanto para oferecer proteção indireta nos primeiros meses de vida, quando a criança ainda não teve a oportunidade de completar o esquema de três doses da vacina recomendado pela rede pública de saúde.

No calendário do SUS, a vacina com o componente pertussis de células inteiras já é oferecida para as crianças de até seis anos de idade. A primeira dose deve ser recebida aos dois, a segunda aos quatro e a terceira aos seis meses de idade.

A nova vacina acelular será produzida pelo Instituto Butantan graças a um acordo para transferência de tecnologia firmado com a GlaxoSmithKline (GSK) para a produção local do componente pertussis acelular do imunobiológico. Antes, o Butantan já produzia a vacina contra difteria e tétano. Agora, pelo acordo, o laboratório iniciou a transferência de seu know-how para a produção do componente acelular contra a coqueluche, desenvolvendo, desta forma, uma nova vacina que irá imunizar contra as três doenças.

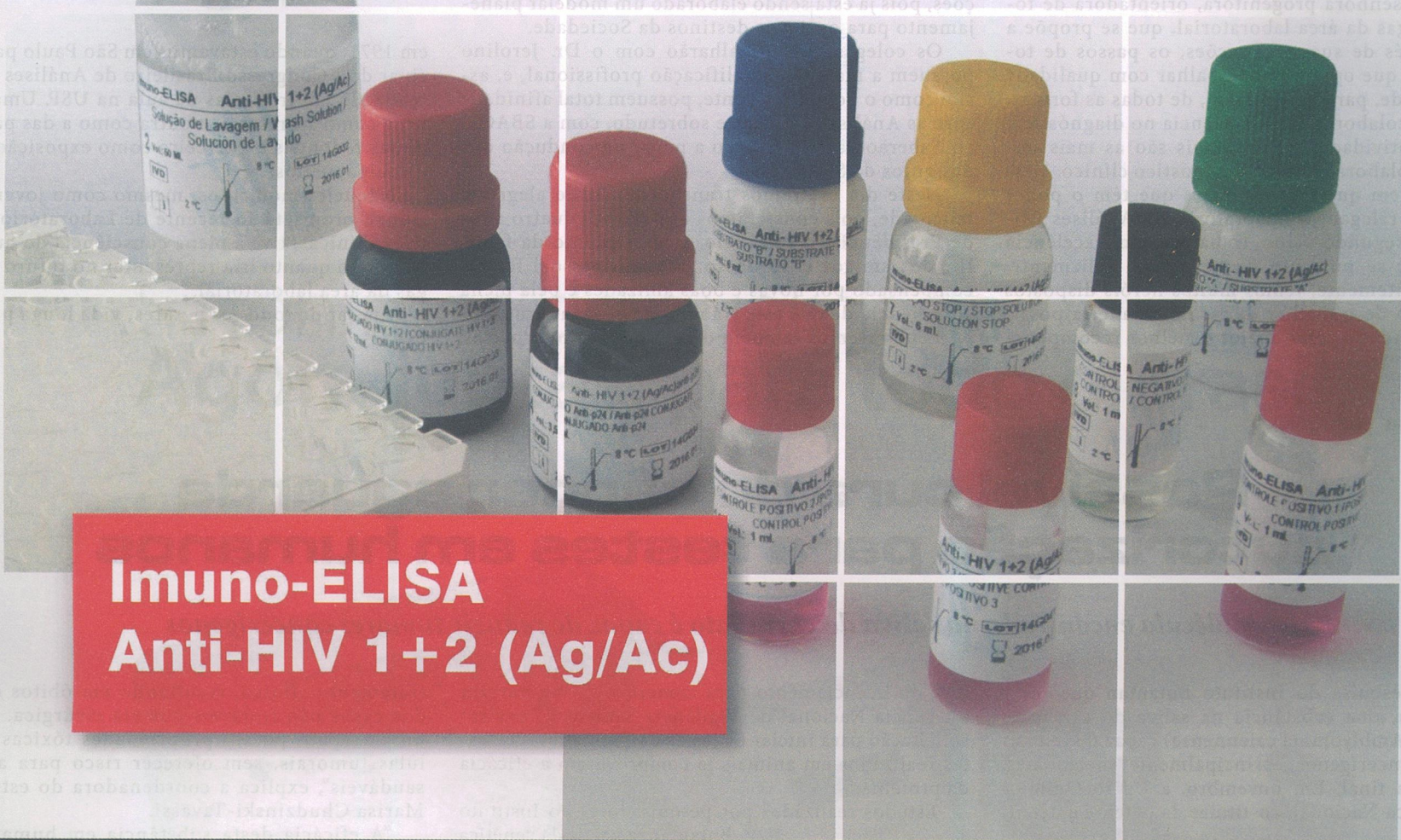
"A imunização oferecida pela nova vacina acelular é fundamental para proteger, além das gestantes, os bebês que já nascerão com os anticorpos necessários à prevenção da difteria, do tétano e agora também da coqueluche. Com isso, pretendemos diminuir tanto o número de casos quanto o número de mortes de recém-nascidos, causadas por essas doenças, por meio de medidas preventivas como a vacinação", diz Helena Sato, diretora de imunização da Secretaria.

A nova vacina acelular estará disponível para as gestantes nas unidades básicas de saúde municipais.

Além das grávidas, os profissionais de saúde que trabalham em maternidades e berçários, como anestesistas, ginecologistas obstétricos, pediatras, enfermeiros e técnicos de enfermagem, também serão imunizados.



Evolução do diagnóstico de **HIV** levando a resultados cada vez mais precisos.



Imuno-ELISA Anti-HIV 1+2 (Ag/Ac)

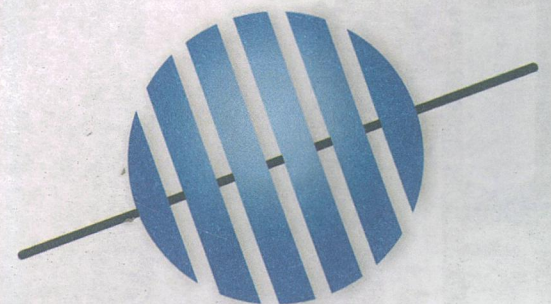
► Imuno-ELISA Anti- HIV 1+2 (Ag/Ac)

Teste imunoenzimático de 4ª geração, tipo “duplo sanduíche”, que utiliza proteínas recombinantes gp120 e gp41 do HIV-1, gp36 do HIV-2 e anticorpos anti-p24 do HIV, com a finalidade de triagem de doadores de sangue ou como um auxiliar ao diagnóstico clínico da Síndrome da Imunodeficiência Adquirida (AIDS).



certificado
ISO
9001:2008
13485:2003
SISTEMA DE QUALIDADE

- 📍 Rua Aldo Germano Klein, 100 | CEAT
CEP: 13573-470 | São Carlos | SP | BRASIL
- ☎ +55 (16) 3377-9977 | Fax: (16) 3377-9970
SAC 0800 772 9977
- ✉ atendimento@wamadiagnostica.com.br
- 🌐 www.wamadiagnostica.com.br



WAMA
DIAGNÓSTICA
CONSTANTE EVOLUÇÃO

Agora sob nova direção

No dia 28 de novembro próximo, data do 47º aniversário da SBAC ocorrerá a posse da nova Diretoria da nossa Sociedade, encabeçada pelo colega Jerolino Lopes Aquino, eleita na reunião do Conselho Deliberativo por ocasião do nosso último congresso, realizado em Porto Alegre.

Não se trata de coincidência a ocorrência conjunta destes dois fatos da mais alta importância. Apenas uma belíssima tradição. Uma dupla comemoração.

O aniversário da SBAC, que caminha a passos largos para deixar de ser apenas uma adolescente e se tornar a senhora progenitora, orientadora de todos os colegas da área laboratorial, que se propõe a guiar, através de suas realizações, os passos de todos aqueles que optam por trabalhar com qualidade e objetividade, para que possam, de todas as formas, valorizar e colaborar com excelência no diagnóstico.

Nossas atividades profissionais são as mais importantes colaboradoras do diagnóstico clínico. Nesses tempos em que todos aqueles que têm o poder de decisão, relegam o Laboratório de Análises Clínicas a um segundo plano, trabalhar com excelência transformou-se num ato de heroísmo. Felizmente, surpreendentemente, temos muitos heróis dispostos ao sacrifício de trabalhar da melhor maneira possível, mesmo tendo como maior e melhor recompensa

apenas um “muito obrigado”.

Sempre que uma nova diretoria assume existe uma sensação de que algo novo vai acontecer, e está mais do que claro de que os toques pessoais característicos de cada um, de pensar e agir aparecerão em pouco tempo.

Nada mais salutar.

A nova diretoria da SBAC será uma continuação da atual naquilo que vem sendo conduzido com acerto.

Apresentará também novas e importantes realizações, pois já está sendo elaborado um modelar planejamento para os novos destinos da Sociedade.

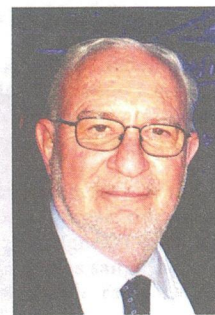
Os colegas que trabalharão com o Dr. Jerolino possuem a mais alta qualificação profissional, e, assim como o novo Presidente, possuem total afinidade com as Análises Clínicas e sobretudo, com a SBAC.

Saberão dar o seu “algo a mais” na condução dos desígnios da SBAC.

Neste dia estaremos transbordando de alegria e felicidade, pois constatamos que, nestes quatro anos de Presidência, o sacrifício, o afastamento da família, dos amigos e do nosso trabalho pessoal foi recompensado por novas e boas amizades e pela plena consciência de que este trabalho trará bons frutos.

Lembraremos também de um dia muito especial,

IRINEU GRINBERG,
Presidente da SBAC
pres.irineu@sbac.org.br



em 1971, quando estávamos em São Paulo para participar do I Congresso Brasileiro de Análises Clínicas, realizado em três salas de aula na USP. Uma funcionava como secretaria, a outra como a das palestras e mesas redondas e a terceira como exposição dos kits e equipamentos.

Naqueles momentos, mesmo como jovem profissional, proprietário recente de Laboratório de Análises Clínicas, tive a plena consciência do que seria a SBAC e o quanto iria representar no futuro aos colegas da área laboratorial.

Apesar de todos os pesares, vida longa para todos nós.

Pesquisa

Possível cura do câncer aguarda autorização para testes em humanos

Molécula encontrada na saliva do carrapato é capaz de reduzir tumores cancerígenos

A pesquisa do Instituto Butantan que revela uma substância na saliva do carrapato (Amblyomma cajennense) capaz de reduzir tumores cancerígenos, principalmente melanomas, está na reta final. Em novembro, a União Química Farmacêutica Nacional, co-titular da patente e deten-

tora do licenciamento para comercialização, enviará à Agência Nacional de Vigilância Sanitária (Anvisa) solicitação para iniciar os testes em humanos. Os testes realizados em animais já comprovaram a eficácia da proteína.

Estudos realizados por pesquisadores do Instituto Butantan, a partir da genética do carrapato Amblyomma cajennense, identificaram uma proteína com ação anticoagulante e potencialmente anticancerígena, codificada por um gene proveniente das glândulas salivares do carrapato.

Após a clonagem do gene, as primeiras experiências com ratos mostraram que houve regressão de tumores do tipo melanoma e de tumores de pâncreas e renais, bem como redução de metástases pulmonares derivadas desses tumores. O câncer de pâncreas não possui

tratamento clínico, resultando em óbitos em 100% dos casos não tratáveis por via cirúrgica. “A saliva do carrapato possui propriedades tóxicas para células tumorais, sem oferecer risco para as células saudáveis”, explica a coordenadora do estudo, Ana Marisa Chudzinski-Tavassi.

“A eficácia desta substância em humanos pode oferecer benefícios a milhares de pacientes”, destaca o diretor médico da União Química, Miguel Giudicissi Filho.

Patrocinada inicialmente pela Fundação de Amparo a Pesquisa do Estado de São Paulo (Fapesp), a pesquisa, iniciada em 2003, além de financiada pela farmacêutica nacional, também conta com recursos de mais de R\$ 15 milhões do Banco Nacional de Desenvolvimento Econômico e Social (BNDES). O estudo está protegido pelo Patent Cooperation Treaty (PCT), e a expectativa é de que o medicamento seja totalmente produzido no Brasil.

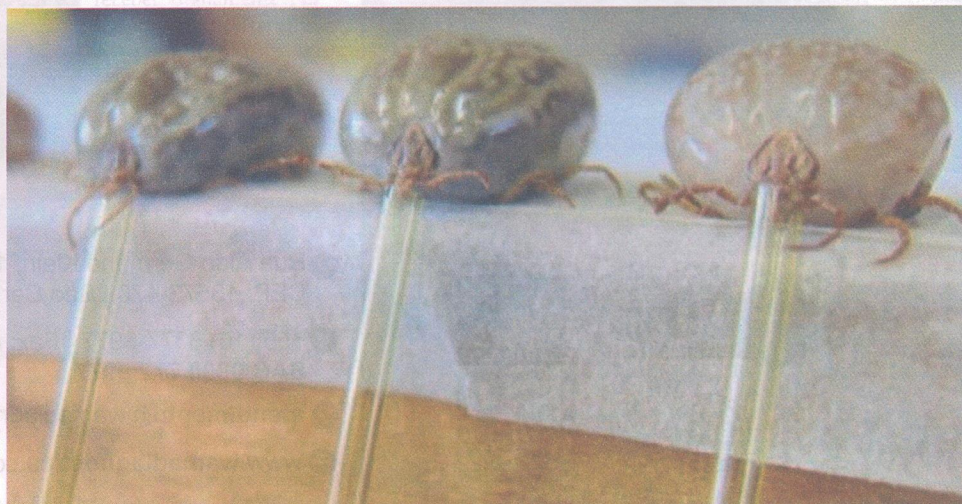
Segundo dados do Instituto Nacional do Câncer (INCA), o câncer de pâncreas representa 2% de todos os tipos, sendo responsável por mais de nove mil novos casos anualmente. Dos pacientes que contraem a doença, 75% morrem ainda no primeiro ano de tratamento. Cinco anos após a detecção do tumor, a taxa de mortalidade sobe para 94%.

TUBOS PARA COLETA DE SANGUE A VÁCUO EM VIDRO VACUPLAST

Aspiração nas versões pediátrica e adulta.

Estéreis

Os TUBOS PARA COLETA DE SANGUE A VÁCUO EM VIDRO VACUPLAST são feitos em vidro borosilicato, acondicionados em rack de isopor contendo instruções de uso e informações técnicas do produto. Tampa com capa plástica, que garante segurança no transporte, evitando possíveis vazamentos e o contato do usuário com a amostra de sangue.



Conheça o novo site da CRAL, acesse: www.cralplast.com.br

Fone/Fax: (11) 3454 7000 ou (11) 2712 7000
vendas@cralplast.com.br



ANÁLISE[®] MEDICA

Sinônimos de qualidade
Agora juntas, para todo o Brasil



Analísadores de Íons Seletivos EasyLyte
Analísadores de Gases Sanguíneos

EasyLyte Plus EasyLyte Calcium
EasyLyte Lithium Easy BloodGas
EasyLyte Na/K/Cl/Li Easy Stat

Análise Produtos e Serviços para Laboratórios Ltda.
Av. Santo Amaro, 3200
São Paulo/SP - CEP 04556-200
Fone: 11 5542 4699
www.analiselaboratorios.com.br
analise@analiselaboratorios.com.br

Aterosclerose, uma resposta inflamatória

A aterosclerose é uma doença inflamatória, crônica, sistêmica e progressiva que acomete as artérias de médio e grande calibre [1]. Está envolvida diretamente com o depósito de lipídeos na túnica íntima das artérias, e que juntamente com outros elementos pode levar ao seu estreitamento e enrijecimento, diminuindo seu diâmetro e restringindo o fluxo sanguíneo. Com isso os órgãos recebem uma menor taxa de oxigênio e nutrientes, tendo suas funções comprometidas.

A aterosclerose manifesta-se clinicamente em cerca de 10% da população mundial, tendo maior incidência nos países desenvolvidos. Atua como fator responsável por várias doenças cardiovasculares, como o acidente vascular cerebral (AVC) e por 95% dos casos das doenças coronarianas [2].

Os principais fatores de risco para o surgimento e progressão da aterosclerose incluem: a idade, o gênero, o diabetes mellitus, o tabagismo, a obesidade e os níveis de transportadores de lipídeos pela corrente sanguínea. Os lipídeos não se misturam ao sangue, por isso para serem transportados se juntam a lipoproteínas que os transportam por todo o corpo. Dentre as lipoproteínas destaca-se a lipoproteína de baixa densidade (LDL), responsável pelo transporte de lipídeos do fígado para os tecidos. Com isso, elevando o risco do desenvolvimento de ateromas.

Entender e tratar a ligação entre os níveis de LDL e o surgimento da aterosclerose apenas como resultado do acúmulo de lipídeos nas artérias é uma visão simplista. A formação das placas é um processo consequente de uma inflamação que se estabelece no local. As partículas de LDL em excesso que se acumulam junto às paredes internas de uma artéria sofrem alterações químicas que induzem as células do revestimento interno do vaso a produzir certos mediadores, que atraem glóbulos brancos com a finalidade de digerir essas partículas alteradas.

Inicia-se, no local, uma cadeia de reações imunológicas que resultará na deposição de uma camada formada por gordura e glóbulos brancos. Como defesa, na superfície dessa placa gordurosa, forma-se uma cápsula protetora, densa, de tecido fibroso, com o intuito de isolá-la e mantê-la íntegra, emparedada na superfície do vaso, processo diretamente ligado ao estreitamento da luz das artérias [3].

Apesar da fama de mau, é o LDL quem produz diferentes tipos de hormônios, vitamina D e ácidos biliares que ajudam na digestão das gorduras, portanto só vai ser nocivo quando estiver em excesso.

A BioTécnica disponibiliza o kit para determinação de LDL, Birreagente, pronto para uso, com calibrador incluso. Método direto de quantificação em soro ou plasma, sem a necessidade de qualquer pré-tratamento ou etapas de centrifugação. O Reagente 1 contém ácido polivinil sulfônico (PVS) e polietilenoglicol metil éter (PEGME) que forma um complexo com LDL-VLDL-quilomícrons, deixando livre o HDL. Colesterol. O mesmo é consumido pela colesterol oxidase (CHOD) e Colesterol esterase (CHER). Após adição do Reagente2, o LDL é liberado do complexo PVS/PEGME por detergentes específicos. O LDL livre reage com as enzimas CHOD e CHER produzindo peróxido de hidrogênio que é quantificado pela reação de Trinder. A intensidade da cor produzida é proporcional à quantidade de LDL colesterol presente na amostra.

1. Libby P. Atherosclerosis. In: Fauci AS, Braunwald E, Isselbacher KJ, et al., eds. Harrison's Principles of Internal Medicine. 14th ed. New York, NY: McGraw - Hill; 1998: 1345-1378; 1398-1400; 2325-2348.

2. RAMOS, M.M.; ALVES, A.B.; TAVARES, C.M.P.; FAGUNDES JÚNIOR, P.C.; ESPÍRITO SANTO, CEGLIAS, T.B. et al. Prevalência de fatores de risco cardiovascular em profissionais de saúde no ambiente de trabalho. Rev.SOCERJv.19, n4, p.308-312, 2006.

3. ROSS, R. Atherosclerosis: an inflammatory disease. N Engl J Med. v.340, p. 115-121, 1999.



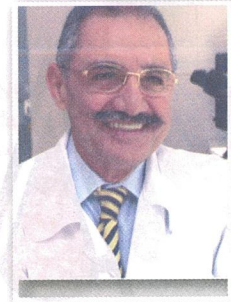
André Luis de Lima

www.biotecnica.ind.br

sac@biotecnicatda.com.br

+55 (35) 3214-4646

A linguagem das células do sangue - Eritrócitos



Prof. Dr. Paulo Cesar Naoum
Diretor da Academia de Ciência e Tecnologia de São José do Rio Preto, SP.

A linguagem morfológica dos eritrócitos geralmente está relacionada com a clínica ou com a patologia da pessoa que ce- deu o sangue para a análise citológica. Apesar disso, mesmo a mais conhecida das alterações eritrocitárias, a célula falciforme, por exemplo, não é exclusiva da anemia falciforme. Particularmente, a célula falciforme pode indicar também outras síndromes falcêmicas, como são os casos das duplas heterozigoses de Hb SC ou Hb SD, das interações entre talassemias alfa e beta com a Hb S (Hb S/Tal. Alfa e Hb S/Tal. Beta), e da Hb S associada com a persistência hereditária da hemoglobina Fetal (Hb S/PHHF). O conhecimento clínico do paciente com informações laboratoriais, com destaques para o hemograma, a morfologia celular eritrocitária e a eletroforese (ou cromatografia) de hemoglobinas, determina o genótipo da doença falciforme e direciona a conduta médica apropriada para o caso. Mas a citologia nos oferece mais informações neste caso em particular.

O citologista ao avaliar a plasticidade da célula falciforme pode obter suposições importantes a respeito da sua patologia celular, como são os casos das células falciformes reversíveis e irreversíveis, bem como na distribuição desigual (picnose) da hemoglobina na célula do doente falcêmico. As células falciformes reversíveis, são citologicamente representadas por eritrócitos falcizados em que os diâmetros de suas porções médias equivalem aproximadamente a 1/3 ao de suas extensões longitudinais e, para esses casos, as células falciformes reversíveis ao se oxigenarem podem retornar às suas formas discoides, permitindo, assim, que as mesmas "rolem" melhor no fluxo sanguíneo dos vasos sanguíneos que vão abastecer tecidos, órgãos e outras células.

Por outro lado, as células falciformes irreversíveis são aquelas que apresentam com os diâmetros de suas porções médias extremamente delgadas em relação às suas extensões longitudinais - essas células tem o formato das folhas de eucalipto. Estas células falciformes irreversíveis não conseguem se oxigenar, permanecendo sempre como eritrócitos falcizados na circulação sanguínea, fato que as fazem se "enroscarem" com as células endoteliais que recobrem as paredes dos vasos sanguíneos, causando obstruções vasculares no fluxo sanguíneo. Essas informações de células falciformes reversíveis e irreversíveis poderiam ser consideradas nas análises dos pacientes com doenças falciformes, quer sejam provenientes de ambulatórios ou hos-

pitalizados, uma vez que quando a concentração de células falciformes irreversíveis superam 10% do total dos eritrócitos analisados é possível supor que o paciente esteja padecendo, ou prestes a padecer, de crise falcêmica por obstrução dos vasos sanguíneos.

Essa informação citológica sobre eritrócitos reversíveis e irreversíveis é pouco usada pelos médicos, em parte porque muitos deles desconhecem esse fato e, também, porque poucos citologistas são capazes de realizarem essas avaliações. A picnose, por sua vez, se caracteriza pela concentração da hemoglobina em uma das extremidades polares ou laterais da célula. Esse tipo de concentração crônica ocorre quando a hemoglobina está oxidada, fato comum em pessoas com teor elevado de metahemoglobina. Elevações de metahemoglobina ocorrem em doenças falciformes, deficiência de glicose-6-fosfato desidrogenase, hemoglobinas instáveis, intoxicações químicas oxidantes por sulfas e seus derivados, principalmente.

É importante destacar, todavia, que essas particularidades celulares são evidências de um momento da vida celular, que podem, no entanto, serem consideradas como auxílio para o diagnóstico médico, ou para condutas clínicas que necessitem de exames laboratoriais complementares. Situações diversas também ocorrem com os esféricos e outras alterações eritrocitárias, cujas morfologias indicam vestígios de patologias que direcionam técnicas específicas para seus diagnósticos laboratoriais. Para conhecer mais sobre os segredos morfológicos dos eritrócitos sugiro a leitura do livro e-book de minha autoria "Doença dos Eritrócitos", que está disponível gratuitamente em Publicações no site www.ciencianews.com.br

Diagnósticos do Brasil.

Apoio total com qualidade, rapidez e precisão.

O Diagnósticos do Brasil é o primeiro laboratório exclusivo de apoio com atendimento em todo o Brasil. O DB obtém diagnósticos mais rápidos e eficazes por meio de seus equipamentos de última geração, profissionais extremamente capacitados e uma logística cuidadosamente adequada para o transporte de amostras em qualquer região do país. Procure o DB e tenha todo o apoio que o seu laboratório merece.

BR 376 | 10.500 | Cruzeiro
São José dos Pinhais - PR | 83010-500
Fone: 41 3299 3400 | Fax: 41 3299 3440
www.diagnosticosdobrasil.com.br



Apoio a serviço da vida



Integre!
e facilite sua Vida

Garanta a Agilidade de Comunicação com Laboratórios de Apoio, LIS, Sistemas Hospitalares, Convênios e Clínicas com o **AR Integra**.

A AR Sistemas, possui a **Tecnologia certa para Aprimorar os seus Resultados**, e as ferramentas ideais para que a rotina de seu laboratório seja sempre sinônimo de **EFICIÊNCIA**, **MODERNIDADE** e **AGILIDADE**.

SISTEMAS:



Tel. 11 5060 5885 | comercial@ar.com.br | www.ar.com.br

Unidade SP | R. Ribeirão Bonito, 135 - Vl. Moinho Velho - São Paulo - Cep. 04286-130

Unidade PB | Av. Sapé, 835, Sl. 202 - Manaira - João Pessoa - Cep. 58038-380 | Tel. 83 3576 1783 | 3576 1883

USA DIAGNÓSTICA: QUIMIOLUMINESCÊNCIA PARA TODOS

A USA Diagnóstica tem uma linha completa de kits com a metodologia Quimioluminescência (CLIA) e é a única empresa no mercado nacional com a exclusividade da marca MONOBIND.

A quimioluminescência é uma metodologia de alta sensibilidade e especificidade. Ideal para rotinas de pequeno e médio porte, pois permite testes manuais, de curto tempo de incubação.

Além dos kits, a USA Diagnóstica possui um equipamento específico para CLIA, com a marca Monobind, que além da excelente qualidade, possui baixo custo.

Para maior confiabilidade nos resultados, a USA Diagnóstica oferece o MULTI-LIGAND, um soro controle específico para as metodologias de quimioluminescência e ELISA.

- Anti-TPO
- Anti-TG
- TG
- T3 Livre
- T3 Total
- T4 Livre
- T4 Total
- PSA Livre
- PSA Total
- TSH
- CEA
- AFP
- FSH
- LH
- PRL
- HCG
- CKMB
- Troponina I
- Ferritina
- IgE Total



Entre em contato conosco para melhor conhecer nossa linha de produtos e equipamentos.



www.usadiagnostica.com.br
usadiag@usadiagnostica.com.br
TELEFONE: +55 31 3226 3330

O que fazer agora? Satisfação de clientes, esse é o caminho!

Anteriormente escrevi uma coluna avaliando o crescimento do setor de diagnóstico onde destaquei dois fatores de crescimento: o cenário econômico nacional e o aumento da expectativa de vida. Com a incerteza em que atualmente nosso cenário econômico encontra-se, em virtude das eleições, que corrobora com o aumento da inflação, iremos realmente crescer? Como planejar para enfrentar esta crise que está surgindo? Agora o que fazer? Não estou sendo aqui pessimista, mas tendo sim uma visão holística de futuro e para que continuemos crescendo. Para isso, temos que planejar estratégias que agregam valor e confiança aos nossos clientes e assim satisfazê-los.

Para termos sucesso nesse cenário econômico emergente, é necessário além de planejar, estabelecer o foco, para definir onde queremos chegar e como alcançaremos nossos objetivos, dentre eles o maior, levar soluções em diagnóstico para saúde aos nossos clientes. Missão essa, que estimula a Bioclin cada vez mais a investir na pesquisa e desenvolvimento de produtos e serviços e na qualificação de seus profissionais. Evidentemente, é importante executarmos o que planejamos, pois de nada adianta estes investimentos se não estivermos preparados para executar e acompanhar nossas estratégias de atendimento ao cliente. Além disso, devemos adotar outro hábito importante se quisermos ter sucesso em nossas ações: avaliar constantemente a satisfação de nossos clientes. Esse resultado é consequência do desempenho de nossas ações. Assim como na economia, em vendas, o resultado é apenas uma informação. Não há como mudá-lo após gerado. Será sempre positivo ou negativo. Quanto ao desempenho, contudo, este sim pode ser modificado gerando melhores resultados.

Por isso, é de fundamental importância perceber os aspectos qualitativos, que permitem identificar o porquê conseguimos ou não atingir nossos objetivos. Para atingir o sucesso na satisfação de nossos clientes, três elementos são fundamentais: planejamento, desenvolvimento e atitude.



Victor H. Arndt Júnior
Diretor Administrativo da Quibasa/
Bioclin e USA Diagnóstica

de. Acredito que ainda precisamos de mais três outros elementos necessários para manter este sucesso: acompanhar os resultados com foco no cliente, avaliar o desempenho e desenvolver ações de melhoria contínua. Para isto, é fundamental acompanhar indicadores que meçam essa satisfação e que avaliem o desempenho e, claro, que permitam aprimorá-lo constantemente. Todos são importantes, pois nos fornecem subsídios fundamentais que nos dizem como estamos a cada momento e onde podemos melhorar.

Estes indicadores são ferramentas importantíssimas, que auxiliam a equipe comercial para um atendimento diferenciado, e porque não, personalizado. A avaliação destes indicadores permite determinar metas de desempenho para sua força de vendas realizar atendimentos melhores e eficazes.

Portanto, cada empresa deve propor indicadores que reflitam seus objetivos de satisfação de seus clientes, o que, consequentemente, proporcionará um crescimento sustentável, mesmo neste cenário que nos assusta.

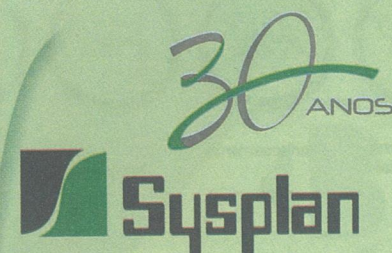


SEU LABORATÓRIO INTEGRADO COM MAIOR FLEXIBILIDADE E CONTROLE TOTAL DE EXAMES E RESULTADOS

LaborLIS é um sistema para laboratórios desenvolvido pela Sysplan, empresa com mais de 30 anos de atuação

Os módulos do software proporcionam uma relação mais prática entre pacientes e laboratório

Sem plano obrigatório de manutenção.
Sem as velhas complicações



Soluções que integram
tecnologia e resultados

fone: (16) 3636-8999
www.sysplan.com.br



Linha de Transporte

Segurança total no transporte de amostras

A Linha de Transporte **VACUETTE®**, da Greiner Bio-One, possui soluções completas de transporte de amostras para todas as exigências e necessidades com garantia de segurança de Substâncias Biológicas (UN3373) Categoria B - desde a coleta até a análise laboratorial.

➤ VTC - Container de polipropileno com capacidade para transporte de até 12 tubos **VACUETTE®**. Fechamento seguro com um único giro.

➤ VTB - Box de polipropileno com capacidade para transporte de 40 tubos **VACUETTE®**. Fechamento prático e a prova de vazamentos.

Além dos recipientes, oferecemos também bolsas confeccionadas em material isotérmico para transportar e acondicionamento das amostras biológicas refrigeradas.



A exemplo do SUS

O Sistema Único de Saúde (SUS) tem muitos pontos fracos que precisam ser melhorados. Talvez o mais crítico deles seja a oferta, que não supre a alta demanda. Há muitas filas, ainda, e longas esperas. É preciso melhorar também o financiamento, e a intersecção entre as três esferas de governo. Mas há que se considerar o seu modelo gestão, que estabelece níveis de atendimento e portas de entrada, levando em conta a hierarquia do sistema. Um usuário do SUS, hoje, precisa passar pela Unidade Básica de Atendimento para ser referenciado. E vai para a Unidade de Pronto-Atendimento no caso de urgência e emergência. O paciente do SUS não possui livre escolha.

A grande verdade é que, mesmo com toda a sua fragilidade, o SUS possui um conceito de rede muito mais bem estabelecido do que a saúde suplementar. Hoje, a rede privada não atua como uma verdadeira rede, mas de maneira fragmentada, caracterizada por sistemas de atenção descontínua, com forte polarização entre o hospital e o ambulatorio, sob a hegemonia da atenção hospitalar, e pela ausência de uma coordenação dos pontos de atenção à saúde.

O usuário procura os serviços porque está doente, e escolhe a que médico especialista irá recorrer, sem passar por uma triagem ou um encaminhamento correto. Chegando ao especialista, realiza uma série de exames muitas vezes desnecessários, porque o especialista se sente no dever de investigar, estando-se diante da queixa do paciente. E já que não possui acesso ao histórico deste paciente, e já que não acompanha sua saúde e não raro é a primeira vez que o atende, considera prudente checar. É comum também que depois da primeira consulta, e de realizar os exames, o paciente não retorne, porque não existem dispositivos de fidelização e de acompanhamento. Mais comum ainda é que este paciente, depois de meses, retorne a outro especialista, que julgou conveniente, para reiniciar todo o ciclo de desperdício.

Neste contexto, não se trata de jogar a culpa no paciente – embora cada indivíduo deva se conscientizar da própria responsabilidade sobre a saúde. É preciso, sim, reconhecer que o mecanismo de funcionamento do sistema está equivocado. Além de não haver serviços referenciados, nem uma central de dados com o histórico dos pacientes, não existe ênfase em medidas promo-



Yussif Ali Mere Jr
Presidente da Federação e do Sindicato dos Hospitais, Clínicas e Laboratórios do Estado de São Paulo (FEHOESP e SINDHOSP) e do SINDRibeirão

cionais e preventivas, nem gestão de riscos populacionais.

A saúde privada tende a incentivar financeiramente os pontos de atenção à saúde de maior densidade tecnológica, impulsionando a multiplicação dos recursos tecnológicos e criação de incentivos para a indução da demanda pela oferta. O que compromete a eficiência, a qualidade, a resolutividade e, sobretudo, o acesso de uma população usuária de planos de saúde que só cresce.



Diálogos da ultra modernidade



O plano de saúde quer ouvir seus problemas

Desde abril de 2013, as operadoras de saúde são obrigadas pela Agência Nacional de Saúde (ANS) a manterem uma unidade de ouvidoria para atender aos beneficiários. Mas, desde antes da resolução da Agência, as empresas já estavam disponíveis para ouvir seus clientes e atender a suas demandas.

As operadoras têm treinado colaboradores especialmente para ouvir e resolver os problemas apresentados pelos usuários. Para isso, entretanto, é necessário que a reclamação chegue até a empresa. Em muitos casos, o beneficiário desconhece este serviço e acaba procurando a ANS ou outros órgãos de atendimento ao consumidor, acreditando que o processo será mais rápido, mas o que na maioria das vezes

não acontece.

Atualmente, as principais queixas nas ouvidorias de planos de saúde são, em ordem de frequência: divergência quanto à conduta médica (o paciente não concorda com a atitude do profissional), questões administrativas (boletos, pagamentos, cobrança etc) e dificuldade na marcação de consultas e exames. São demandas que podem facilmente ser resolvidas pela própria operadora em curto espaço de tempo. Segundo a legislação, a ouvidoria tem até sete dias para resolver a demanda e muitas empresas buscam cumprir prazos ainda menores, como 72h.

Assim, mais fácil, mais rápido e mais eficaz do que entrar em contato com a ANS é antes procurar a operadora. O primeiro passo é conhecer seus direitos e seus deveres como be-

neficiário e, em seguida, contatar a ouvidoria do plano de saúde e aguardar a resposta dentro do prazo estipulado. Se a empresa não resolver o seu problema, guarde o número de protocolo da sua reclamação e, então, busque a ANS e faça sua queixa.

A ouvidoria existe para facilitar a comunicação, agilizar o processo e buscar, acima de tudo, a satisfação do usuário dos planos de saúde!

Cadri Massuda - presidente da Abramge PR/SC - Associação Brasileira de Medicina de Grupo Regional Paraná e Santa Catarina.

Santa Lydia

Tudo para o seu laboratório



Leitora e Lavadora Elisa Robonick



Relógio multitimer



Banho Maria



Contador 12 teclas



Contador 8 teclas



Homoginizador



Microscópio binocular

DISTRIBUIDOR AUTORIZADO Bioclin desde 1991

Santa Lydia

(18) 3221-3100

www.santalydia.com.br
contato@santalydia.com.br

Alere

Doenças Infecciosas Tropicais

Imunocromatográfico

Diagnóstico rápido e preciso dos 4 sorotipos da Dengue

- Dengue - NS1;
- Dengue IgM e IgG;
- Dengue DUO - NS1 + IgM e IgG.

Resultado: 15 a 20 minutos.

Amostra: sangue total, soro ou plasma.

Dengue DUO - NS1 + IgM e IgG

- O NS1 é detectável no primeiro dia após o início da febre até o 9º, mesmo no período da janela imunológica;
- 90% da Febre Hemorrágica da Dengue ocorre em casos de Infecção Secundária e apenas 10% em Infecção Primária²;
- Kit capaz de diferenciar Infecção Primária de Infecção Secundária em apenas 15 minutos.

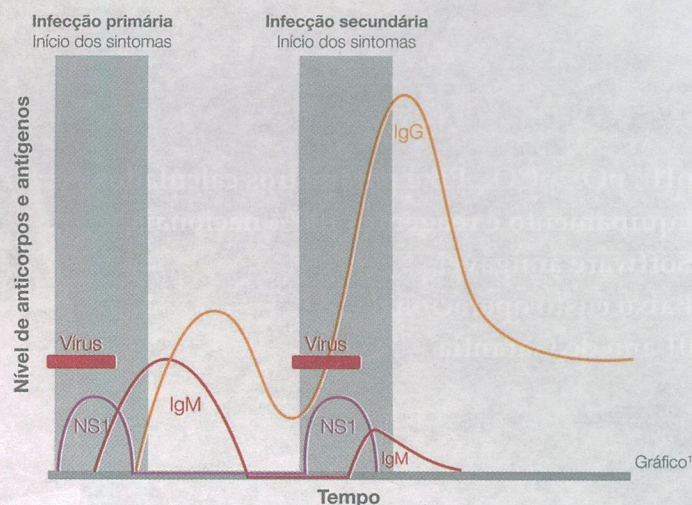
ELISA

Credibilidade e tradição no diagnóstico da Dengue

- Dengue IgM Captura;
- Dengue IgG Captura;
- Dengue IgG Indireto;
- Dengue NS1 Captura.

¹Instrução de uso Dengue Early NS1 Captura.

²Patologia de Febres Hemorrágicas - Faculdade de Medicina da USP.



Alere S.A. 0800 11 32 62 | alerebrasil.com.br | contato.br@alere.com

Diagnóstico precoce pode aumentar a cura do câncer de mama em até 95%

O diagnóstico precoce é muito importante para a indicação dos melhores tratamentos para diversas doenças. Para o câncer de mama não é diferente. Em pacientes em que o tumor ainda não é palpável, ou seja, com menos de 1 cm, as chances de cura po-

dem chegar à 95%. Isso se deve graças a evolução dos exames de imagem, principalmente da mamografia, o primeiro exame para verificar a existência de algum tumor nas mamas.

Segundo a Dra. Sílvia Sabino, médica radiologista do Departamento de Prevenção do Hos-

pital de Câncer de Barretos, os médicos esperam que as inovações em mamografia busquem aliar dois pontos: conforto para a paciente, por meio de equipamentos mais ergonômicos e soluções de redução de stress, e qualidade de imagem, obtendo-as cada vez mais nítidas para um diagnóstico mais acurado.

Neste contexto, para a médica, um dos avanços na área de mamografia foi a tecnologia digital, lançada pela GE Healthcare pela primeira vez no mundo no ano 2000. “Esta tecnologia adicionou mais nitidez aos exames e a possibilidade de manipulação da imagem, com alteração de brilho, contraste e ampliação da mesma, sem a necessidade de novas exposições da mulher à radiação ionizante ou novas compressões mamárias”, explica a médica.

A especialista salienta que outra grande inovação foi a mamografia 3D, ou tomossíntese, com a qual é possível obter imagens em “fatias” da mama, retirando as sobreposições teciduais e evitando a necessidade de novos exames. Essa técnica beneficia principalmente as mulheres com mamas densas, ou seja, aquelas que possuem mais tecido mamário do que adiposo. Nessas pacientes o diagnóstico é mais complexo, já que o tecido denso pode ocultar um eventual tumor.

Outro avanço importante é a mamografia com contraste, que segundo a Dra. Sílvia ainda precisa de mais divulgação para os médicos, salientando suas vantagens e a disponibilidade do método. Esse equipamento é utilizado diante de uma lesão inconclusiva durante o exame de mamografia. O médico pode aplicar um contraste durante o procedimento e obter um resultado ainda mais preciso, sem a necessidade da paciente retornar para outros exames. “Se o nódulo for uma lesão maligna — por ser naturalmente mais vascularizado —, identifica-se o tumor na imagem”, esclarece a médica.

Conforto para o paciente

Inovações em mamografia não se restringem apenas em aprimorar a qualidade da imagem e do diagnóstico, mas também no conforto da paciente. O Hospital do Câncer de Barretos foi o primeiro do Brasil a adquirir a tecnologia SensorySuite da GE Healthcare, uma solução para salas de exame de mamografia que oferece técnicas de imersão em realidade virtual para estimular os sentidos da mulher, por meio de experiências olfativas, visuais e sonoras que proporcionam relaxamento, desviando a atenção e ajudando a reduzir o desconforto.

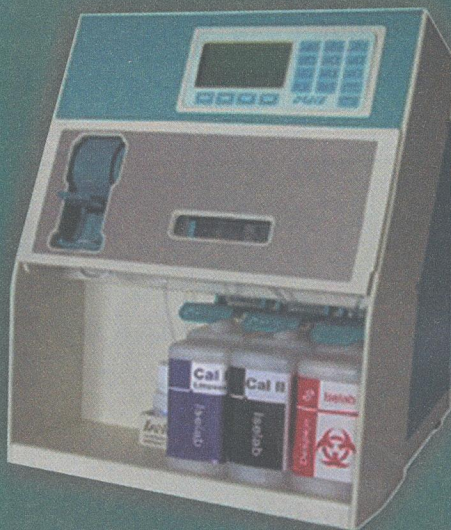


BIOQUÍMICA

- ✓ Sistema ótico com tecnologia led
- ✓ Fácil Operação
- ✓ Sistema aberto de fácil programação
- ✓ Produto Nacional 100% com 01 ano de Garantia

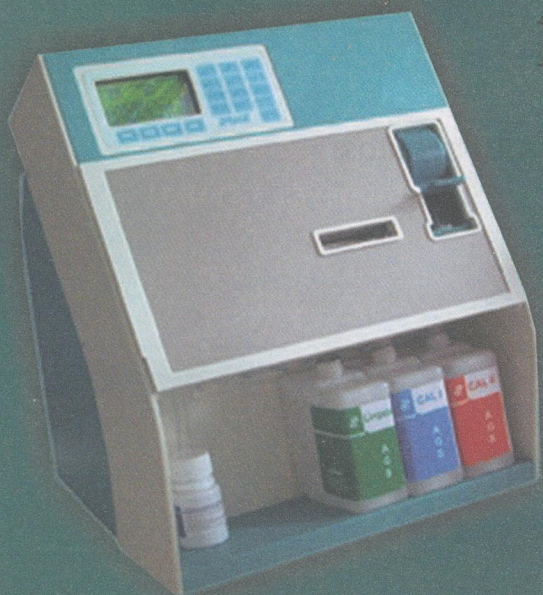
GASOMETRIA

- ✓ pH₁, pO₂, pCO₂, PB e parâmetros calculados
- ✓ Equipamento e reagentes 100% nacionais
- ✓ Software amigável
- ✓ Baixo custo operacional
- ✓ 01 ano de Garantia



ÍONS SELETIVOS

- ✓ Na⁺, K⁺, Ca⁺⁺, Cr
- ✓ Equipamento e reagentes 100% nacionais
- ✓ Baixo custo operacional
- ✓ Eletrodos de baixo custo
- ✓ Software amigável
- ✓ 01 ano de Garantia



Fotos Ilustrativas

Fone: (17) 3229 5003 | 3223 0380 | 3014 0978
 e mail: vendasrp@drake.com.br
 faturamento@drake.com.br
 www.drake.com.br

DRAKE
30 anos

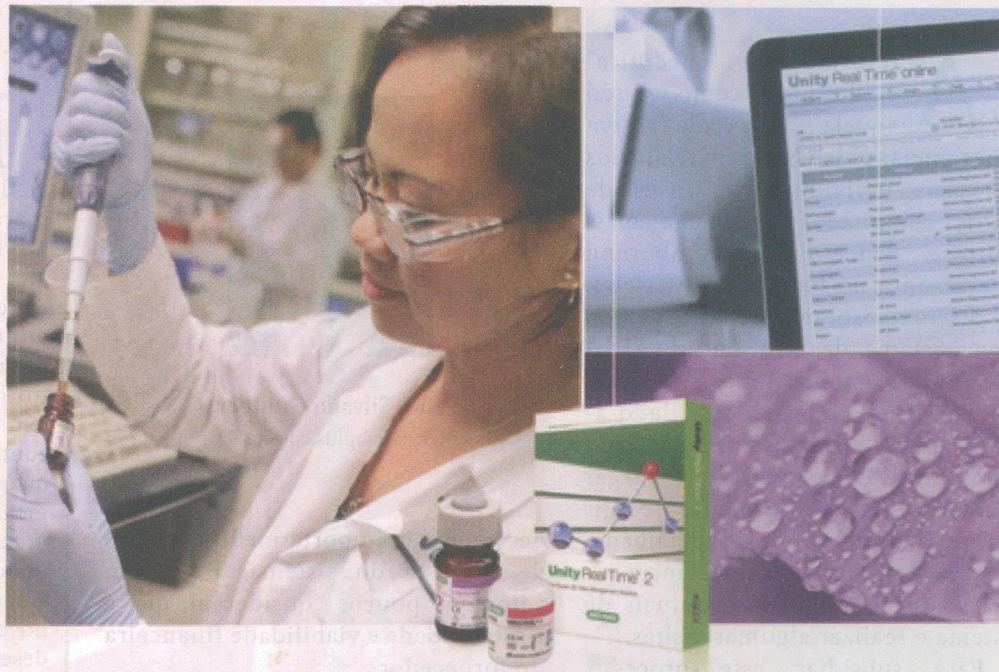
LabPack

BIO-RAD

Controles de Qualidade Bio-Rad

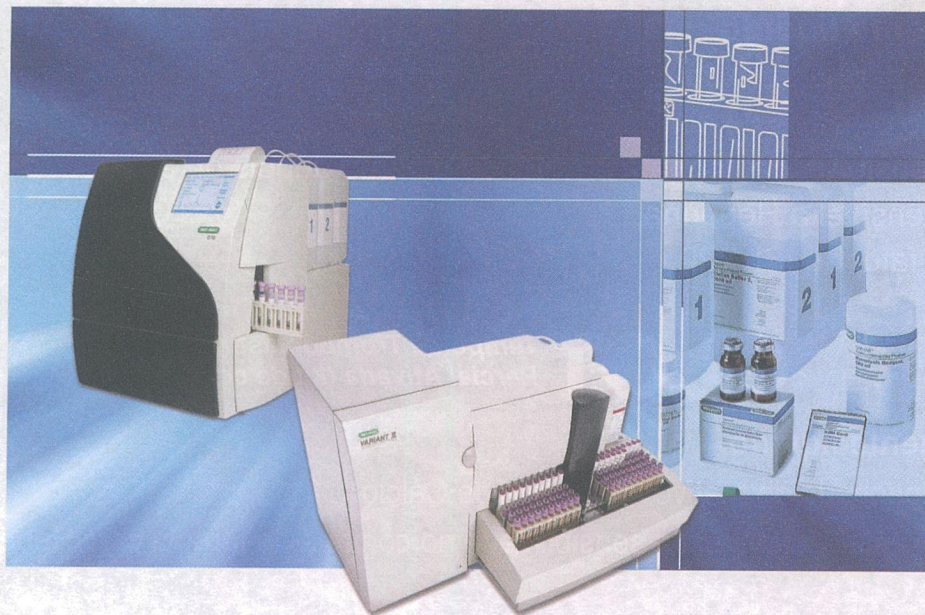
Soluções para Gerenciamento de Dados de Controle de Qualidade.

- Mais de 15.000 laboratórios participantes em todo o mundo
- Reconhece as oportunidades de melhoria do processo analítico
- Aumenta a confiança nos resultados da pesquisa de proficiência
- Identifica tendências não reconhecidas ou mudanças que podem ocorrer entre as pesquisas de proficiência
- Recebe relatório de comparação interlaboratorial
- Recebe relatórios mensais de dados regulares
- Apresenta dados em tempo real utilizando o software Unity™
- Acesse www.QCNet.com/Unity



Introduza seu Laboratório a um Mundo Completamente novo com o Programa de Gerenciamento de Dados Unity™

Usar nossa abrangente linha de produtos para controles de qualidade de terceira opinião é um passo importante para garantir a confiabilidade dos resultados dos testes laboratoriais. A capacidade de gerenciar com sucesso e interpretar os resultados de controle de qualidade também é essencial para produzir resultados laboratoriais sólidos e de confiança.



D-10 - Hemoglobin System - Registro M.S.: 80020690247
Variant II - Sistema para teste de Hemoglobina Registro M.S.: 80020690253

Hemoglobina Glicada

Hemoglobinopatias

Talassemias

É a Bio-Rad colocando a disposição de seus clientes mais de 30 anos de pesquisa e desenvolvimento tecnológico.

Para mais informações: www.bio-rad.com

www.labpack.com.br

Automação para Laboratórios Clínicos
Desde 1992

vendas@labpack.com.br

PABX: (16) 3234-1710

Ribeirão Preto - SP

Distribuidor Exclusivo Bio-Rad para o Interior do Estado de São Paulo

Qual o valor da informação “anedótica” na escolha de sistemas?

A informação “anedótica” é definida como sendo aquela baseada em experiências pessoais ou em relatórios de casos individuais ao invés de dados compilados de forma mais rigorosa. Bruce Friedman abordou esse assunto no blog Lab Soft News, ao discorrer sobre a seleção de um novo sistema de informação. Alega que é praticamente impossível obter comparações adequadas, lado a lado, entre sistemas concorrentes, sendo necessário, para se chegar a uma decisão informada, redigir um pedido de proposta detalhado. Lembra também a importância de ligar para alguns usuários atuais do sistema e realizar algumas visitas.

Para subsidiar este processo, alerta para a necessidade de avaliar os sistemas em diversas dimensões. Na dimensão do produto, há que se considerar a qualidade do desenho do sistema e a quantidade de funcionalidades. Na vertente dos serviços, importa avaliar a eficiência do suporte ao usuário e dos treinamentos. Em termos de



Pedro Silvano Gunther
pedro@labplus.com.br

desempenho, importa medir o tempo de resposta do sistema. E há um vetor que poucos consideram, que é a estabilidade e viabilidade financeira do fornecedor.

Alguns desses problemas podem ser abordados em contrato. Outros podem ser resolvidos em nível de estrutura de hardware. Mas todos merecem consideração objetiva e apoio em evidências dada a importância dessa decisão não só para a continuidade como para o crescimento do negócio.

Autoclave hospitalar reduz o tempo de esterilização em até 35%

Na rotina hospitalar, todos os setores devem funcionar sinergicamente para que a unidade atenda com eficiência e segurança a crescente demanda de pacientes. Por isso, além da capacitação técnica e científica do corpo clínico, é de extrema importância que haja a correta profilaxia de todos os insumos utilizados no hospital. Nesse contexto, o Centro de Material e Esterilização (CME) tem papel fundamental para garantir o controle de infecções e, melhor ainda, quando os equipamentos respeitam o meio ambiente, ou seja, oferecem economia de energia e água, associada à rapidez e qualidade nos ciclos, como a série Getinge HS66 Turbo (parte da nova linha de autoclaves), por exemplo, desenvolvida pelo grupo Getinge - especializado nas mais altas tecnologias médicas.

Seus produtos são considerados os mais compactos e versáteis do mercado, combinando alta capacidade produtiva e melhor relação “custo X benefício”. “Dentre várias vantagens, a série HS66 Turbo, em especial, reduz o tempo do ciclo de esterilização em até 35% em re-

lação às autoclaves convencionais, proporcionando muito mais economia. Além disso, o equipamento possui o conceito “ECO”, que significa queda brusca no consumo de água, podendo chegar até 90% da água processada”, comenta Thiago Luiz Rodrigues, Especialista de Produtos da Getinge.

Utilizando controladores microprocessados de alta tecnologia, os equipamentos obedecem e cumprem com os mais rigorosos padrões e normas internacionais, garantindo, desta forma, qualidade e segurança no processo de esterilização”, detalha o especialista.

Ele ainda reforça que o equipamento oferece fácil manuseio, pois a visualização e acionamento dos comandos são simples, facilmente legíveis e ágeis na tela touch screen. “Além dos diferenciais técnicos e construtivos, essas características são imprescindíveis para otimizar o tempo de esterilização e garantir produtos esterilizados com mais rapidez, durante as 24 horas do dia”, garante.

www.maquet.com
www.getingegroup.com

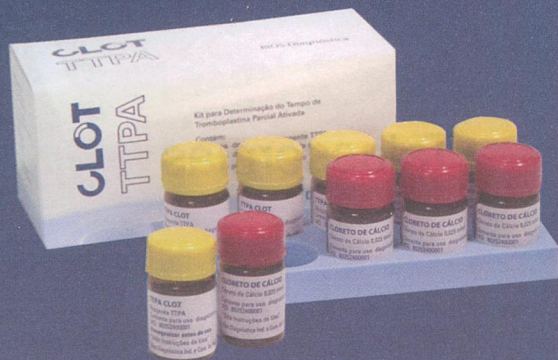
CLOT



TP CLOT *Tempo de Protombina (kit de tromboplastina)*

Reagente líquido

- Pronto para uso, evita contaminação ou até mesmo os erros de diluição.
- Alta sensibilidade, longa estabilidade mesmo depois de aberto.
- Não sensível a Heparina.
- Baixo fator de ISI 1.20



TTPA CLOT *Tempo de Tromboplastina Parcial Ativada (kit de cefalina)*

Reagente líquido

- Acompanhado do reativo de Cloreto de Cálcio.
- Longa estabilidade e alta sensibilidade no controle de terapia com Heparina.

CLOT

Produtos e Equipamentos para Coagulação

Tel: (15) 3233-3800 - Sorocaba
(11) 2306-7288 - São Paulo
E-mail: vendas@clot.com.br

Site:
www.clot.com.br

+ SUPORTE



“ Há 10 anos escolhemos a Hotsoft porque precisávamos de um software laboratorial inovador e com suporte adequado. A atuação integrada da equipe que nos atende confirma que estamos no caminho certo. Isso nos dá entusiasmo. ”



Dra. Valéria Cristina Reis
Vitae Análises Clínicas
Barroso - MG

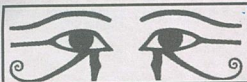
LABPLUS
LABSENIOR
LABMASTER

SOLUÇÕES EM
SOFTWARE E ATENDIMENTO
PARA LABORATÓRIOS CLÍNICOS

HOTSOFT.COM.BR
CONTATO@LABPLUS.COM.BR
14413302-4455

Hotsoft® 27 ANOS

Software Laboratorial



Descubra em 7 passos como ser mais otimista e ter uma vida melhor

Todos querem ter uma vida melhor, ser física e mentalmente saudáveis. A aptidão mental pode ser definida como uma atitude geral de otimismo, autoconfiança e bom ânimo, que afeta positivamente tudo que fazemos. É muito parecida com a condição física: para alcançá-la, deve ser trabalhada todos os dias até ser incorporada ao caráter e à personalidade. O processo não é fácil, mas, na prática, esforços persistentes produzirão os resultados.

Não é exagero dizer que esse processo mudará toda sua vida. Então, listo abaixo 7 passos para você ser mais otimista e, conseqüentemente, ter uma vida melhor:

1) Diálogo interno positivo: a maneira como você fala consigo determina o modo como se sente, mais do que qualquer outro fator. Sua vida emocional é determinada pelas palavras que você diz para si e nas quais acredita.

Estamos cercados por um mundo onde parece que só nos preocupamos com eventos negativos. Na mídia, parte dela só aborda histórias trágicas e sensacionalistas. O que ouvimos são pessoas falando de problemas, focos, preocupações e incertezas sobre o futuro. Se não for cuidado, sua maneira habitual de pensar pode se tornar negativa. Você começará a ver o aspecto negativo de uma situação antes de ver o positivo, começar a ver o copo meio vazio em vez de meio cheio. Sua mente tem a tendência natural de passar a pensar de modo negativo.

Autoafirmações simples, fixadas internamente à medida que você realiza suas atividades diárias, podem ser surpreendentemente poderosas. Repita, por exemplo, "gosto de mim" ou "adoro meu trabalho!". Fazendo isso com entusiasmo e convicção, você direciona essa mensagem cada mais fundo em seu subconsciente e sente-se mais capaz e confiante.

2) Imagem positiva: como o seu mundo externo é um reflexo de seu mundo interno, todas as melhorias começam em sua imagens mentais. Visualizações positivas são imagens

vividas e claras na mente, condizentes com as experiências que você deseja desfrutar no trabalho. Imagine-se sendo seguro, positivo, determinado e completamente bem sucedido. Imagine-se morando no tipo de casa em que deseja morar. Veja-se com seu peso ideal e vestindo o tipo de roupa que você mais admira. Veja-se dirigindo o carro de seus sonhos e tirando as férias com as quais sonhou. Encha a mente com imagens de sucesso e riqueza em cada oportunidade. Todas as melhorias na vida e no trabalho começam com uma melhoria em suas imagens mentais.

3) Nutre a mente com alimento mental positivo: atitudes, personalidades, valores e emoções são em grande parte resultado do alimento mental que você fornece para a mente a cada minuto. O corpo físico, a saúde, os níveis de energia, a digestão e a pele são determinados pelo alimento que você consome. E os pensamentos, sentimentos, as atitudes e expectativas também são determinados pelo alimento mental que você ingere. Se você quer ser perfeitamente saudável no aspecto físico, só deve consumir os alimentos mais saudáveis e nutritivos. Se quer ser mentalmente apto e ter uma atitude mental positiva durante todo o dia, também deve fornecer à mente alimentos mentais altamente nutritivos.

Consuma proteínas mentais, e não doces mentais. Incorpore informações e ideias nutritivas, ricas e saudáveis a partir de livros, áudios, vídeos, e não junk food mental de programas de televisão superficiais, programas de rádio tagarelas e páginas de informações inúteis.

4) Relacione-se com pessoas positivas: as pessoas com as quais você se relaciona, tanto pessoalmente como em seus pensamentos, têm um efeito tremendo sobre quem você se torna. Seu objetivo deve ser voar com as águias, relacionar-se com as melhores pessoas que conhece. Você deve conviver com vencedores e, ao mesmo tempo, afastar-se de pessoas que não têm um objetivo na vida.

A família é seu primeiro grupo de referência e exerce uma influência enorme sobre como você pensa sobre si e o mundo

em que vive. Se foi criado por pais positivos e apoiadores, que o incentivavam a pensar poderosamente sobre si mesmo e suas possibilidades, na idade adulta você naturalmente buscará e será atraído por outras pessoas semelhantes, com naturalidade.

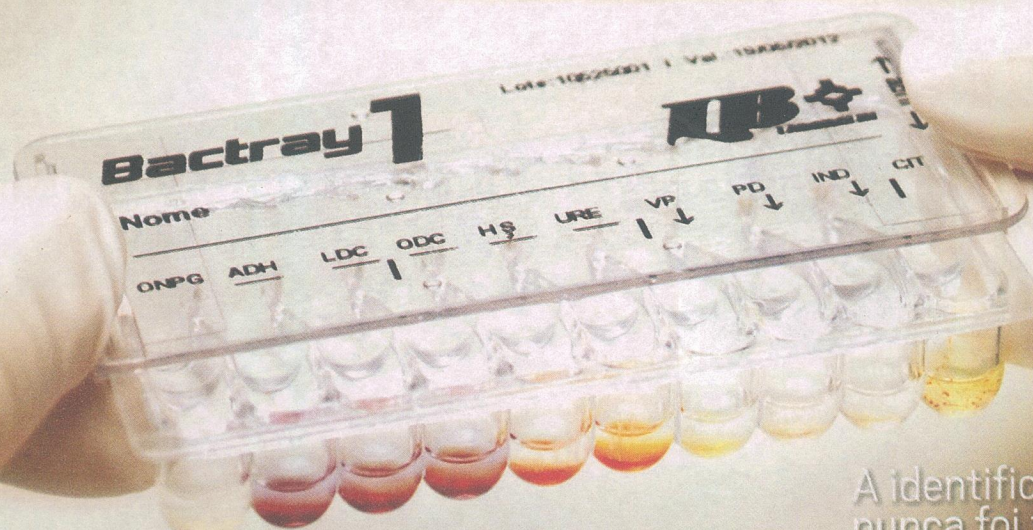
5) Desenvolvimento positivo: quanto mais novas ideias e informações você incorporar sobre como ser mais eficaz e quanto mais pensar sobre essas ideias, mas vai personificá-las em tudo o que faz. Seu mundo interno será como o mundo externo. Treinamento e desenvolvimento contínuo o tornam mais otimista, lhe dão uma melhor noção de competência e controle, atraem melhores prospectos, clientes, círculo de influência e aprimoram suas crenças em si e em seu futuro.

6) Hábitos de saúde positivos: é necessária uma enorme quantidade de energia física, mental e emocional para que seja possível fazer isso bem todos os dias. Cuide da saúde ao longo de toda sua carreira. Organize as atividades para se certificar de que possui níveis altos de energia e vitalidade a cada minuto. Elimine gorduras de todos os tipos em sua dieta, que comprovadamente são o maior inimigo de uma vida saudável, estando intimamente associadas com uma variedade de doenças degenerativas, assim como a obesidade, hipertensão, problemas cardíacos e sensações gerais de fadiga e depressão. É recomendado exercício regular, beber muita água e descansar muito.

7) Ação positiva: por fim, quanto mais rápido você se move, mais energia tem. Ritmos rápidos são essenciais para o sucesso. Defina seu ritmo de ação e desenvolva uma energia de urgência.

Bibianna Teodori é Executive e Master Coach, fundadora da Positive Transformation Coaching e coautora do livro "Coaching na Prática - Como o Coaching pode contribuir em todas as áreas da sua vida".
www.bibiannateodoricoach.com.br

Sistema Bactray



A identificação bioquímica nunca foi tão fácil e econômica!

O sistema Bactray é destinado à identificação bioquímica de bacilos Gram negativos oxidase negativa, fermentadores ou não da glicose e bacilos gram negativos oxidase positiva não fermentadores da glicose.

O sistema todo é composto por 3 conjuntos de provas bioquímicas, ao todo são 30 substratos que garantem uma ótima sensibilidade ao sistema de identificação.

Solicite maiores informações ao seu revendedor



Produtos para Laboratórios Ltda.

Rua Cassemiro de Abreu, 521 Vargem Grande

CEP 83.321-210 Pinhais Paraná

Telefone/fax 41 3661-9000

www.laborclin.com.br - comercial@laborclin.com.br

Celer

Biotecnologia S.A.



Produtos fabricados no Brasil

O Analisador de Gases Sanguíneos, Eletrólitos e Metabólitos com avançada tecnologia Micro Sensor

Parâmetros medidos: pH, pCO₂, pO₂, Hct, Na⁺, K⁺, Ca²⁺, Cl⁻, Glu e Lac em sangue total heparinizado, soro ou plasma.

Software em Português.

Conectividade: interface bidirecional.

Dispositivo para remoção de coágulo (cata coágulo)

Cartão Sensor: todos os sensores estão contidos em um cartão sensor, sem necessidade de trocas de membranas e/ou sensores individuais.

Cartucho único de calibração: contém todos os calibradores e compartimento selado com germicida para dispensa de resíduos.

Sistema de Controle de Qualidade Líquido e Automático: composto por um único cartucho que contém 3 níveis de solução controle de qualidade.



O único capaz de medir Mg²⁺

STAT PROFILE[®] PHOx[®] Ultra[™]

O analisador de gases com o mais completo painel de testes

Parâmetros medidos: pH, pCO₂, pO₂, SO₂%, Hb, Hct, Na⁺, K⁺, Ca²⁺, Cl⁻, Mg²⁺, Gli, Lac, Uréia/BUN, Creat, tBil e CO-Oximetria (tHb, O₂Hb, COHb, MetHb, HHb)

Contamos com Distribuidores em todo Brasil:

Heko Ambiental (SC), CQC – Tecnologia em Sistemas Diagnósticos Ltda (SP/MT/MS), Diagnóstica São Paulo (SP), RCL Comercial (SP), Tecmaster (RJ), Vidalab (RJ), Testfar (RJ), Speedlab (MG), SK Comércio (DF), Quality Vida (BA), H&T (PB), Diagfarma (PB), Multdianóstica (PE), Labtécnica (CE), D-Oxxi (RN), MB do Brasil (PA/AM), Promedlab (AP)

A Celer é fabricante no Brasil dos produtos

nova[®]
biomedical

Celer
Biotecnologia S.A.

Rua Padre Eustáquio, 1133 Subloja 11 - Belo Horizonte/MG
www.celer.ind.br/comercial@celer.ind.br
(31) 3413-0814

Você acha que caminhada emagrece? Saiba que ela pode até engordar!

Será que caminhada realmente emagrece? Você já ouviu algumas pessoas falarem que qualquer atividade física ajuda a emagrecer?

E se eu dissesse para você que, na verdade, a caminhada engorda? É verdade, a caminhada pode fazer você engordar, literalmente. E é isso que eu quero provar para você neste artigo.

Para emagrecer, basta fazer qualquer atividade física?

Você já deve ter ouvido isso de amigos, familiares, ou até mesmo do seu médico. As pessoas costumam dizer que o importante é fazer qualquer atividade que seja prazerosa para você. Nesse caso, vale fazer caminhada, praticar um esporte ou se matricular na academia. É claro que, se você gosta de praticar essas atividades, é recomendado praticá-las. Porém, se o seu objetivo com a prática desses exercícios é o emagrecimento, você está no caminho errado.

Se você for ao médico pedir um analgésico para dor de cabeça, ele não vai dizer para você tomar o remédio que você mais gosta, não é verdade? A mesma coisa acontece com o exercício para emagrecer: não é qualquer um que vai te ajudar a alcançar seu objetivo.

O gasto calórico proporcionado pela caminhada não é significativo para o emagrecimento = Esqueça as contas matemáticas!

Isso foi o que eu constatei após anos de muito estudo, dedicação e experimentos.

Um dos estudos que me ajudou a entender por que a caminhada não emagrece foi feito por um norte americano chamado Hardman, em 1992. A pesquisa foi feita com 28 mulheres que faziam exercício e 16 que não faziam. O estudo comparado durou 1 ano e, nesse tempo, o primeiro grupo, de 28 mulheres, fez 175 minutos de caminhada por semana, enquanto o grupo menor ficou parado. A ingestão calórica dos grupos, claro, foi controlada durante todo o processo.

O resultado disso? Quem não fez o exercício saiu de 34,99% de gordura para 35,4%. Ou seja, um aumento de me-

nos de 1%. O grupo que fez caminhada todos os dias, por no mínimo 20 minutos, ficou com um déficit calórico de 44.000kcal. Porém, esse grupo passou de uma média de 36,1% de gordura para 37,1%. Ou seja, as pessoas que caminharam durante um ano inteiro aumentaram mais o seu índice de gordura do que as pessoas que ficaram sedentárias.

O que o estudo percebeu foi que o corpo cria alguns mecanismos de super compensação, isto é, quanto mais gordura é queimada durante um exercício, mais o corpo cria um mecanismo para compensar a perda.

E qual é o grande segredo para emagrecer?

O segredo para emagrecer não está na quantidade de calorias que você gasta fazendo um exercício, mas sim no que continuará sendo gasto após a atividade. É esse o método que eu uso com meus alunos.

Isso quer dizer que, por mais que durante a caminhada

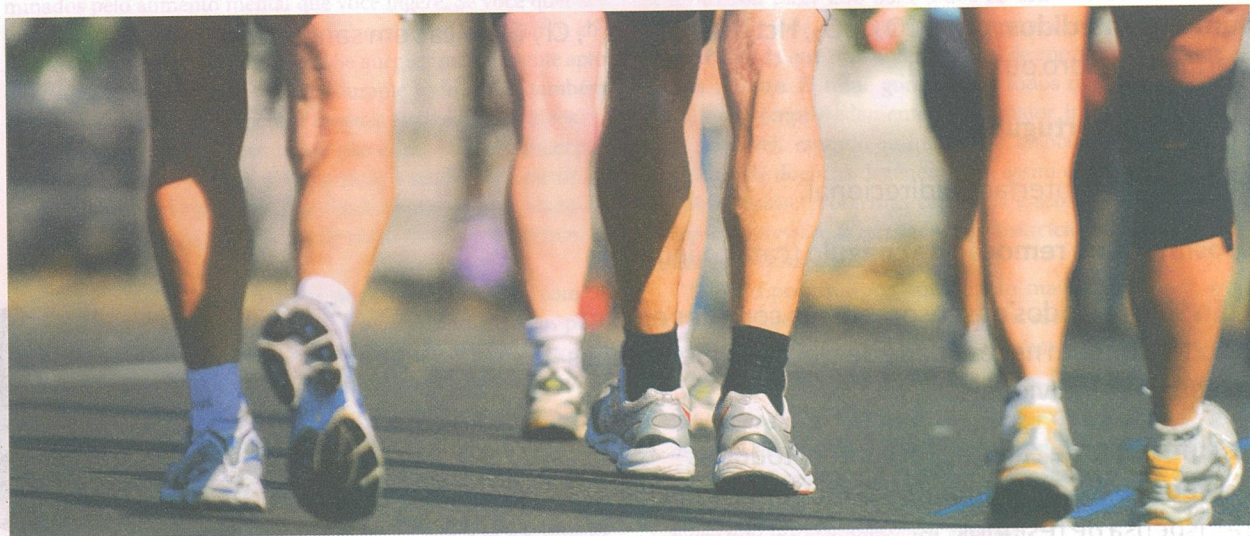
você gaste mais calorias do que num exercício de alta intensidade, após realizá-la, seu metabolismo ficará mais lento nas horas de repouso. Em contrapartida, após o exercício de alta intensidade, seu metabolismo ficará acelerado por até 48h, ou seja, você passará 2 dias pagando o "débito" da energia que gastou, pois o estímulo foi muito forte.

Desta forma, afirmo que é possível emagrecer de vez, sem precisar gastar horas numa academia, em cima de uma esteira. Tenho certeza que você será uma pessoa muito mais feliz e satisfeita com suas metas físicas alcançadas.

Agora, mãos à obra, vá em busca de seus objetivos e não deixe de compartilhar essa informação valiosa com seus amigos!

Vinicius Possebon é personal trainer, palestrante e criador do Sistema de Emagrecimento Queima de 48 Horas.

Facebook: <https://www.facebook.com/queimade48horas>



Enteroscopia

Prática inovadora pós-cirurgia bariátrica e metabólica

A Organização Mundial de Saúde (OMS) afirma que 12% da população mundial é considerada obesa e estima que mais de 347 milhões de pessoas tenham diabetes em todo o mundo. Além do tratamento clínico convencional, em alguns casos, existe a indicação de cirurgia metabólica para o controle do diabetes tipo 2 mesmo em pacientes não obesos mórbidos.

Esse procedimento envolve, principalmente, a modificação do caminho dos alimentos pelo tubo digestivo e a diminuição da resistência dos tecidos à ação da insulina, independentemente da perda de peso. Contudo, é importante que esse procedimento seja realizado de forma segura, por uma equipe qualificada e com o apoio de uma estrutura inovadora, para minimizar os riscos de uma possível reoperação.

Diante desse cenário, o Centro de Obesidade e Diabetes e o Centro de Endoscopia do Hospital Alemão Oswaldo Cruz, além de contarem com a endoscopia digestiva alta, dispõem de um novo método que permite a avaliação endoscópica da mucosa do intestino delgado e dos órgãos derivados e excluídos do trânsito alimentar com a cirurgia, como o estômago e duodeno. Tal método permite o diagnóstico endoscópico e realização de biópsias para análise histológica e até mesmo procedimentos terapêuticos, evitando, assim, uma possível reoperação. Ao longo do seguimento pós-operatório no médio e longo prazos, esse exame é requerido pelo médico como um recurso fundamental para diagnosticar possíveis problemas ou patologias do estômago e duodeno exclusos,

assim como do intestino delgado, quando outros exames com menor complexidade não apontaram o foco do problema.

Segundo o precursor do procedimento no Brasil, Dr. Rogério Kuga, gastroenterologista, endoscopista e membro do Centro de Obesidade e Diabetes do Hospital Alemão Oswaldo Cruz, a enteroscopia de duplo balão permite que gastroenterologistas e endoscopistas façam uma exploração endoscópica diagnóstica dos órgãos que não são passíveis de avaliação através dos métodos convencionais de endoscopia após procedimentos bariátricos, que envolvem estômago e duodeno exclusos. "As doenças do aparelho digestivo surgem, muitas vezes, de maneira silenciosa. A possibilidade de enteroscopia total, realização de biópsias e tratamentos sobre as patologias do intestino delgado, assim como as provenientes do estômago e duodeno exclusos nesta cirurgia, permite que o problema seja solucionado sem a necessidade de cirurgia. Em casos de pacientes submetidos à cirurgia metabólica, esse procedimento pode evitar que o paciente seja reoperado", afirma o especialista.

Inicialmente, a endoscopia digestiva era uma ferramenta importante na investigação de sintomas abdominais. A evolução tecnológica do aparelho de endoscopia e de seus acessórios possibilitou a evolução dessa técnica para a função terapêutica. Lesões neoplásicas de pequenas dimensões nos diversos segmentos do tubo digestivo, principalmente no cólon, podem ser de difícil identificação durante o procedimento. Deste modo, a endoscopia

digestiva passou a ser um forte aliado no tratamento de várias intercorrências da cirurgia digestiva, tanto na fase pré-operatória como durante e após a realização da cirurgia.

No Brasil, a eficácia das cirurgias metabólica em pacientes não obesos mórbidos, com IMC menor que 35 kg/m², como opção terapêutica para controlar o Diabetes tipo 2, foi comprovada em uma pesquisa realizada em 2012 pelo Instituto de Educação e Ciências em Saúde (IECS) do Hospital Alemão Oswaldo Cruz. Liderado por Dr. Ricardo Cohen, Coordenador do Centro de Obesidade e Diabetes, o estudo demonstrou o controle da doença em 88% dos pacientes e com expressiva melhora em 11% com seguimento a longo prazo, com mais de 6 anos, sendo o maior tempo de seguimento publicado nessa população.

Outra pesquisa inédita está sendo conduzida pelo Dr. Ricardo Cohen e também realizada pelo IECS, com o objetivo de comprovar os benefícios do tratamento cirúrgico em comparação ao melhor tratamento clínico para doenças microvasculares decorrentes do Diabetes tipo 2, como as retinianas, renais e neuropatias. Com previsão de conclusão para 2015, a investigação inclui pacientes com história de Diabetes de até 15 anos e com IMC entre 30 e 35 kg/m². A pesquisa está em fase de recrutamento. Os pacientes que atenderem aos critérios e tiverem interesse em participar devem entrar em contato pelo e-mail obesidade@haoc.com.br.

Hospital Alemão Oswaldo Cruz - www.hospitalalemao.org.br

Automação para hematologia e bioquímica!



Hematologia

URIT - 5500



- Até 110 amostras por hora;
- 5 partes diferencial;
- Classificação por laser;
- Modo duplo para WBC ;

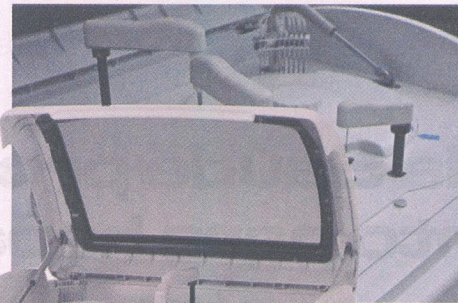
URIT - 3000 Plus



- Até 60 amostras por hora;
- 3 partes diferencial;

URIT - 8031

- 300 testes/hora;
- Seringas de cerâmica;



URIT - 8021 A



- 200 testes/ hora;
- Seringas de cerâmica;



LS-HEMATO



Reagentes para analisadores de hematologia para os seguintes equipamentos:

URIT® (Toda linha)

Beckman Coulter® (Toda linha)

Pentra 60® e 80®

Cell Dyn® (Toda linha)

Micros 45® e 60®

Sysmex® - linha Kx21®



Urit marca registrada URIT Medical- todos os direitos reservados / ABX® marca registrada S.A Corporation- todos os direitos reservados / Cell Dyn® marca registrada de Sequoia Turner- todos os direitos reservados / Sysmex® marca registrada de Sysmex Corp.- todos os direitos reservados / Coulter® marca registrada de Coulter electronics- todos os direitos reservados

Kits Exclusivos

Glicose Fast

Tromboplastina

Creatinina UV

Bioquímica

Calibradores / Controles

Ions

Turbidimetria

Enzimas

Substratos

Coagulação



GT Group
Diagnósticos

(31) 3589-5000 www.gtgroup.net.br



Eleita pelo Guia do Estudante a melhor universidade privada na área de Saúde

Em avaliação produzida pelo Guia do Estudante, analisadas as melhores instituições de ensino por área de conhecimento, a PUC-Campinas foi considerada a melhor universidade privada do Brasil no ensino da área de Saúde.

De acordo com a publicação "a instituição se destaca pelo ensino da prática desde os primeiros anos dos cursos da área de Saúde. Para tanto, conta com

o Hospital e Maternidade Celso Pierro, laboratórios de pesquisa, ambulatório de Fisioterapia e clínicas de Fonoaudiologia e Psicologia. Graças a convênios, os alunos também atuam em Unidades Básicas de Saúde Públicas".

O Campus II da PUC-Campinas é conhecido como a "Cidade da Saúde". O nome se deve ao fato

de estarem reunidos no mesmo local o Hospital Universitário e todos os cursos do Centro de Ciências da Vida (CCV), composto pelas seguintes Faculdades: Ciências Biológicas, Ciências Farmacêuticas, Enfermagem, Fisioterapia, Fonoaudiologia, Medicina, Nutrição, Odontologia, Psicologia e Terapia Ocupacional.

Medicamentos

Ministério da Saúde propõe novo tratamento para hepatite C

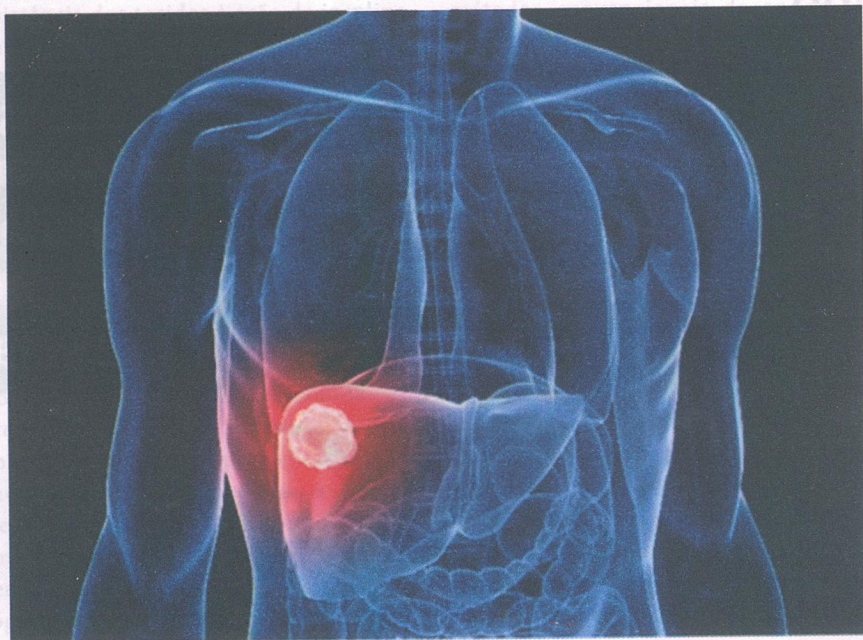
O Ministério da Saúde propõe a incorporação de novos medicamentos para o tratamento de pacientes com hepatite C. A decisão é resultado do consenso de especialistas, que avaliaram os medicamentos sofosbuvir, daclatasvir e simeprevir. As evidências científicas apontam que os novos medicamentos apresentam um percentual maior de cura, tempo reduzido de tratamento (12 semanas) e a vantagem do uso oral. A aprovação definitiva para o uso no SUS, no entanto, dependerá da avaliação pela Conitec (Comissão Nacional de Incorporação de Tecnologias no SUS) e da finalização do processo de registro pela Anvisa (Agência Nacional de Vigilância Sanitária). O país será um dos primeiros a adotar essa nova tecnologia na rede de saúde pública.

Por solicitação do Ministério da Saúde, a Anvisa está priorizando a análise do registro de dois deles, o Sofosbuvir e o Daclatasvir. O terceiro, o simeprevir, já está em processo de análise pela agência. O Ministério da Saúde solicita prioridade quando o medicamento apresenta interesse estratégico para o SUS, por se tratar de tecnologia inovadora que proporciona benefícios aos pacientes. Paralelamente a esse processo, os medicamentos também estão sendo analisados pela Conitec. Para que seja incorporado,

os medicamentos devem obedecer às regras da Comissão, que garantem a proteção do cidadão quanto ao uso e eficácia do medicamento, por meio da comprovação da evidência clínica consolidada e o custo-efetividade dos produtos. Depois de registrados na Anvisa e concluída a aprovação pela Conitec, a estimativa é que os novos medicamentos beneficiem cerca de 60 mil pacientes do SUS, nos próximos dois anos.

TRATAMENTOS – Em 2013, o Ministério da Saúde incorporou novos medicamentos considerados de ponta para o tratamento da hepatite C. Os primeiros antivirais de ação direta disponíveis no SUS são o boceprevir (BOC) e o telaprevir (TVR), que pertencem à classe dos inibidores da protease (IP). Esses medicamentos são distribuídos exclusivamente para determinados pacientes em caso mais graves. Atualmente 15,8 mil pessoas estão em tratamento para a hepatite C no SUS.

O Brasil é um dos únicos países em desenvolvimento no mundo que oferece diagnóstico, testagem e tratamento universal para as hepatites virais, em sistemas públicos e gratuitos de saúde. A definição do tipo de tratamento a ser seguido pelo paciente é feita pelo médico de acordo com o estágio da doença e as características de cada paciente.



Vila Mariana/CapitalSP

Salomão Zoppi Diagnósticos inaugura sua oitava unidade

O Salomão Zoppi Diagnósticos, um dos mais importantes centros de diagnósticos do país, inicia no dia 21 de outubro, as atividades de sua oitava unidade, que será inaugurada na Rua Diogo de Faria, 772, no bairro Vila Mariana, na região Centro-Sul da cidade de São Paulo.

A unidade Vila Mariana possui 472m² e oferece serviços de análises clínicas, anatomia patológica, exames de cardiologia, centro de diagnóstico molecular, ultrassonografia, genitoscopia e citopatologia.

Com a nova unidade, o Salomão Zoppi Diagnósticos espera atender a demanda da região, que conta com diversos hospitais, clínicas e consultórios médicos. O local tem capacidade para atender mensalmente 8 mil pacientes, realizando cerca de 75 mil durante o período.



LABOR NEWS

Anuncie

www.labornews.com.br

contato@labornews.com.br

16 3629-2119 | 99793-9304

“

No momento em que nós do Laboratório Matter Clínica precisamos, o Laboratório Alvaro entendeu a nossa necessidade. E desde aquele dia é assim: uma parceria de sucesso. Se nós estamos com dificuldade, o Laboratório Alvaro vem, conversa e resolve, porque ele nos conhece e entende todas as condições da região onde estamos. É por isso que levamos um serviço de ponta para os pacientes.”

Cezar Monteiro de Souza - Laboratório Matter Clínica - Campo Grande, MS



Uma parceria feita sob medida para você e sem medidas para o seu paciente.

O Laboratório Alvaro acredita que cada cliente é único, com necessidades diferentes. É por isso que ele analisa a situação do seu parceiro e encontra soluções sob medida. Foi o que aconteceu com o Laboratório Matter Clínica quando teve necessidades específicas e buscou o Laboratório Alvaro. Além da estrutura tecnológica e física, o Laboratório Alvaro ofereceu a melhor estrutura humana do mercado, e isso fez toda a diferença. Hoje, o Laboratório Matter Clínica faz mais de 15 mil exames por mês. A população de Campo Grande agradece.

Atendimento ao Cliente: 0800 643 8100
www.laboratorioalvaro.com.br

 **laboratório**
alvaro
APOIO E REFERÊNCIA A LABORATÓRIOS

CFM se manifesta sobre avanço do vírus Ebola

O Conselho Federal de Medicina (CFM) aprovou, dia 23 último, em Brasília, moção contra a posição de indivíduos, grupos ou governos que pedem o fechamento das fronteiras do continente africano por conta do vírus Ebola. No entanto, a autarquia é a favor da vigilância sanitária necessária ao controle da epidemia.

O grupo também cobra o empenho de autoridades, empresas e cidadãos no enfrentamento da epidemia e que as autoridades brasileiras e internacionais desenvolvam esclarecimento sobre a doença.

A epidemia de ebola já matou 4.877 pessoas, sobretudo em três países do oeste da África (Guiné, Serra Leoa e Libéria), segundo o último balanço da Organização Mundial da Saúde (OMS), publicado nesta quarta-feira (22/10) em Genebra, e elaborado com dados coletados até 19 de outubro. No total, a OMS contabilizou 9.936 casos da doença em sete países.

Leia a íntegra do documento do CFM:

MOÇÃO DE APOIO AO FIM DA RESTRIÇÃO AS POPULAÇÕES DE ÁREAS ATINGIDAS PELO EBOLA

O mundo assiste com perplexidade a ausência de solidariedade para com o continente africano, hoje vítima de diversos conflitos e epidemias, como a do vírus Ebola. O temor manifesto em diversos países tem implicado até em proposições de fechamento de fronteiras à África sob o pretexto de dar segurança à humanidade.

Preocupado com os desdobramentos dessas po-

sições e com o avanço do vírus Ebola, o Conselho Federal de Medicina (CFM) - entidade brasileira que congrega cerca de 400 mil médicos - vem a público se manifestar:

1) Contra a posição de indivíduos, grupos ou governos que pedem o fechamento das fronteiras do continente africano e a favor da vigilância sanitária necessária ao controle da epidemia;

2) A favor do empenho de autoridades, empresas e cidadãos no enfrentamento da epidemia, que afeta áreas do continente africano, por meio do envio de insumos, profissionais e recursos humanos;

3) Em prol do desenvolvimento de vacinas e medicamentos de combate e prevenção ao vírus, em condições de produção em larga escala e para distribuição gratuita entre os pacientes;

4) Em defesa de políticas de cooperação internacional com foco no desenvolvimento social e econômico da África, fortalecendo-a, sobretudo, nos campos da saúde e educação.

Finalmente, o CFM pede às autoridades brasileiras e internacionais que implementem amplas campanhas sobre essa doença, estimulando hábitos preventivos, indicando formas e locais de tratamento, e esclarecendo sobre formas de contágio, o que ajuda a evitar o avanço do estigma e do preconceito.

CONSELHO FEDERAL DE MEDICINA

■ Testes toxicológicos

Como drogas e medicamentos podem ser detectados no cabelo?

Você sabia que as substâncias que ingerimos se depositam no cabelo de várias maneiras, principalmente pela corrente sanguínea, ou então pela transpiração e oleosidade da pele?

Isso acontece porque cada folículo de cabelo tem seu próprio suprimento de sangue e, à medida que cresce, drogas, medicamentos e metabólitos são incorporados na porção interna do fio, conhecida como córtex e lá permanecem fixas.

Dessa forma, a análise de cabelo determina a presença de vestígios de drogas, localizadas no interior de seus fios. Como o cabelo e o pelo corporal crescem, aproximadamente, um centímetro por mês, significa que uma amostra de três centímetros representa um período de aproximadamente três meses.

“Conforme o cabelo cresce e, se novas doses forem ingeridas, o cabelo passa a funcionar como uma caixa preta, que registra a história de consumo (ou abstinência) de drogas. Este atributo faz com que o principal benefício da análise de cabelo seja mostrar uma tendência do hábito de uso de drogas”, explica

Cristina Pisaneschi, diretora da ChromaTox, primeiro e único laboratório a ter métodos para testes de drogas em cabelo acreditado pelo Inmetro na ISO/IEC 17025. Diferentemente da maioria dos laboratórios, as análises são realizadas em São Paulo e produzem resultados rápidos, de alta qualidade e inequívocos.

E se não existe o cabelo?

O exame de cabelo (queratina) também pode ser feito com amostras de pelos de qualquer parte do corpo, como por exemplo, pelos da perna, braço, axila, peito, entre outros.

Porém, o cálculo do período de detecção para amostra de pelo é diferente do cabelo, devido à sua fisiologia. O período de detecção do pelo é de duas a três vezes maior do que o cabelo. Por exemplo, para uma amostra ser representativa a um período aproximado de um ano, ela teria que ter pelo menos, 12 cm de comprimento para cabelo e 4 cm de comprimento para pelo.

De acordo com Cristina Pisaneschi, várias subs-

■ Novidade

Chega ao Brasil equipamento que previne a queda de cabelos em tratamentos de quimioterapia

A EPTCA Medical Devices, empresa brasileira de distribuição de produtos para a saúde, trouxe ao Brasil o Orbis Scalp Cooler que previne a queda de cabelos para os pacientes em tratamento de quimioterapia.

O Orbis Scalp Cooler é um equipamento testado e aprovado por especialistas da Europa para melhorar a autoestima dos pacientes pela redução da queda dos cabelos. O procedimento consiste em promover um resfriamento controlado do couro cabeludo antes, durante e após a administração da quimioterapia. O processo reduz o fluxo de sangue para os folículos capilares, evitando ou minimizando os danos aos cabelos.

Segundo Gustavo Spritzer, vice-presidente de Operações da EPTCA Medical Devices no Brasil, após a confirmação do diagnóstico, a principal preocupação dos pacientes do sexo feminino é a perda dos cabelos em função das aplicações de quimioterapia, “ou seja, mais um fato desagradável dentro de um contexto por si só angustiante”, comenta.

Ainda segundo Spritzer, o resfriamento controlado do couro cabeludo é a única atual solução real para os casos de perda de cabelo pelo uso dos medicamentos de quimioterapia. “Ter seus cabelos preservados, pode resultar ao paciente em uma melhora na autoconfiança, o que promove posturas positivas para com o tratamento, o que traz benefícios de um modo geral”, completa.

O ORBIS Scalp Cooler já está disponível no Brasil. O produto conta com registro na ANVISA e em conformidade com as normas do INMETRO.

EPTCA Medical Devices Ltda. atende solicitações na parte técnica no e-mail farmaceutica@eptca.com e na comercial, no e-mail spritzer@eptca.com




tâncias podem ser detectadas nos testes, dentre elas: Anfetaminas, Metanfetaminas, MDMA (Ecstasy), Benzodiazepínicos (Clonazepam, Diazepam, Lorazepam, etc); Canabinóides (Maconha) (THC e metabólitos); Cocaína (e seus metabólitos), Crack; Opiáceos e Opióides (Codeína, Heroína, Morfina, Fentanil, etc); Hipnóticos e Sedativos (Zopiclone, Zolpidem); LSD, Metadona, PCP (Fenciclidina), Tramadol e Quetamina.

USA

DIAGNÓSTICA

DISTRIBUIDOR EXCLUSIVO MONOBIND NO BRASIL

 **Monobind Inc.**

LINHA ELISA

Anti-TPO	Estriol
Anti-TG	Insulina
TG	Progesterona
T4 Livre	Testosterona Total
T4 Total	Testosterona Livre
T3 Livre	Hormônio do Crescimento
T3 Total	Vitamina B12
PSA Livre	Troponina I
PSA Total Ultrasensível	Mioglobina
TSH	Ferritina
CEA	IgE Total
AFP	H. Pylori IgA
LH	H. Pylori IgG
FSH	H. Pylori IgM
HCG Qualitativo	Controle para H. Pylori (IgA,
LH	IgG, IgM)
FSH	CA 125
PRL	CA 19-9
N17-OHP	CA 15-3
Cortisol	Multi-ligand (soro controle)
Estradiol	

LINHA ELISA NEONATAL

Progesterona (N-17OHP)
Tiroxina (T4)
Tiroxina ligada a Globulina (N-TBG)
TSH

ALTA SENSIBILIDADE E ESPECIFICIDADE
 DIAGNÓSTICO QUANTITATIVO
 REAGENTES ESTÁVEIS
 UTILIZÁVEIS EM SEMI-AUTOMÁTICOS



LANÇAMENTO

ALTA QUALIDADE, SENSIBILIDADE E ESPECIFICIDADE
 DIAGNÓSTICO QUANTITATIVO E QUALITATIVO
 REAGENTES ESTÁVEIS
 UTILIZAÇÃO DE TÉCNICA MANUAL E AUTOMATIZADA
 PROCEDIMENTO DE BAIXO CUSTO
 FÁCIL UTILIZAÇÃO NA ROTINA LABORATORIAL
 UTILIZÁVEIS EM APARELHOS AUTOMÁTICOS E SEMI-AUTOMÁTICOS
 MULTI-LIGAND: SORO CONTROLE PARA ELISA E QUIMIOLUMINESCÊNCIA

ENTRE EM CONTATO PARA CONHECER A
 LINHA DE PRODUTOS E EQUIPAMENTOS

31 3226 3330

www.usadiagnostica.com.br
vendas@usadiagnostica.com.br

acesse o site



NOVEMBRO

Curso de Extensão de Bioética no Fim da Vida

Carga horária: 45 horas

Público-alvo: profissionais que têm formação em cuidados paliativos ou medicina paliativa; aqueles que trabalham em unidades de cuidados paliativos e também para quem pesquisa ou ensina em áreas direta ou indiretamente relacionadas ao "fim da vida"

28 e 29 de novembro.

Dia(s) da semana: sexta-feira, tarde e noite;

sábado, manhã e tarde

Horário: 14h-18h I 19-22h - 08-12h I 13-17h

Professor coordenador: Dr. Ciro Augusto Floriani (mini currículo abaixo)

Investimento: R\$2200,00, em até 4 parcelas.

Local das aulas: Centro Universitário São Camilo, campus Pompeia, São Paulo/SP (Rua Raul Pompeia, 144)

Inscrições e informações: com Regina Ramos, secretaria do Instituto Paliar: (11) 5051-0555 ou cursos@paliar.com.br Site: www.paliar.com.br

HEMO 2014 - De 06 a 09 de novembro.

Local- Florianópolis/SC

Organização:

Associação Brasileira de Hematologia, Hemoterapia e Terapia Celular. Informações: www.abhh.org.br

XIV Congresso Brasileiro de Oncologia Pediátrica

Data: 27 a 30 de novembro

Inscrições: Acesse <http://www.sobope2014.com.br/>

Local: RIOCENTRO - Av. Salvador Allende, 6555 Barra da Tijuca -RJ

XXI Congresso Latinoamericano de Patologia Clínica

De 05 a 08 de novembro

Local: Punta Del Leste, Uruguai

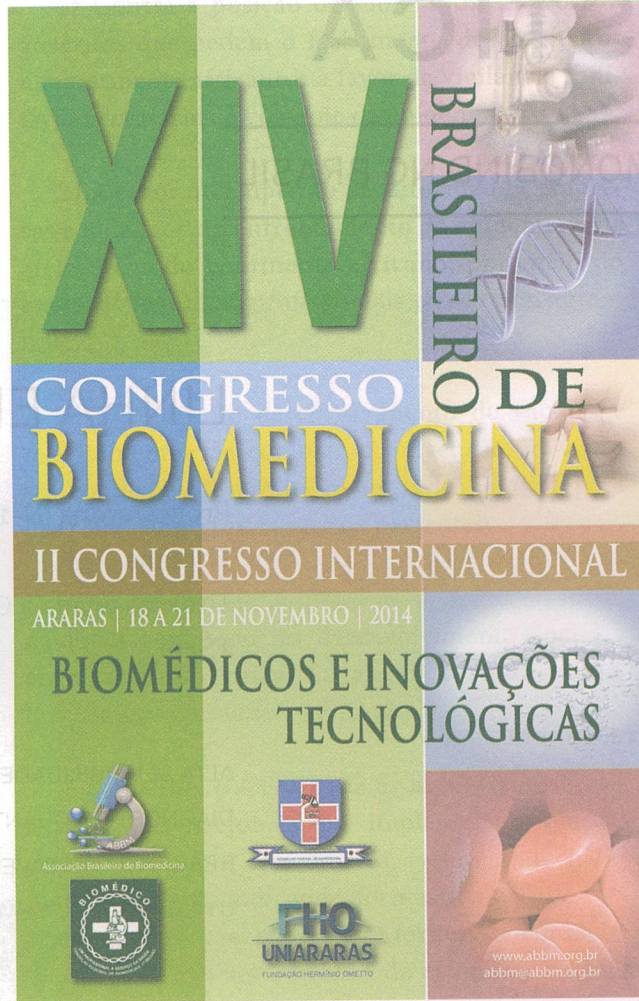
www.supac.org.uy

XX ENGENE - ENCONTRO DE GENÉTICA DO NORDESTE

De 04 a 07 de novembro

Local: Universidade Estadual da Paraíba, Campina Grande-PB
Informações- 16- 3621-8540

XIV Congresso Brasileiro de Biomedicina e II Congresso Internacional de Biomedicina De 18 a 21 de novembro 2014 - Araras-SP
Local: Centro Universitário Hermínio Ometto de Araras-UNIARARAS
Tema: Biomédico e Inovações Tecnológicas
www.crbm1.gov.br - crbm1@crbm1.gov.br
Informações: 16- 3347-5558

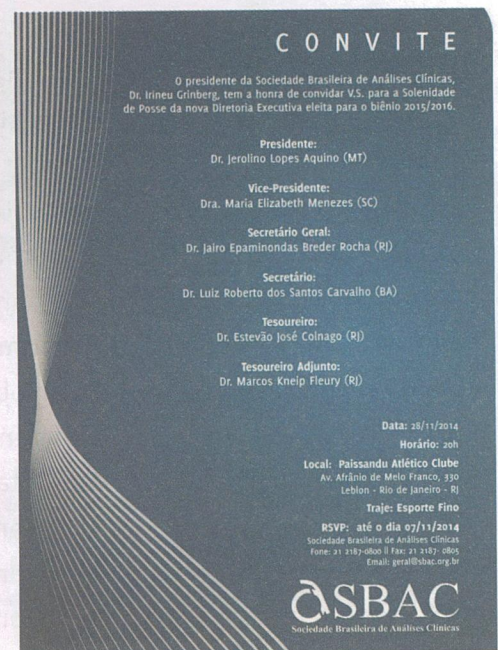


www.abbm.org.br
abbm@abbm.org.br

Congresso de Parasitologia da UFSCar
Objetivo: discutir os principais aspectos relacionados às doenças parasitárias sob a ótica da saúde pública. Público: profissionais, alunos de graduação, de pós-graduação e pesquisadores de diferentes áreas, Local: em São Carlos, de 14 a 16 de novembro. Evento: VII Congresso da Sociedade Paulista de Parasitologia, promovido pela Sociedade Paulista de Parasitologia. Esta edição, que tem parceria com a Universidade Federal de São Carlos (UFSCar), abordará o tema "Mudanças Climáticas: novos desafios à Parasitologia". Além das atividades científicas, o Congresso também está promovendo um concurso fotográfico com o tema "Mudanças Climáticas e Parasitologia". O prazo para envio das fotos para concorrer ao prêmio termina no dia 1º de novembro. Mais informações em www.cssp2014ufscar.com.br

Convite SBAC

Dia 28 de novembro, data do 47º aniversário da SBAC ocorrerá a posse da nova Diretoria da SBAC, encabeçada por Jerolino Lopes Aquino, eleita na reunião do Conselho Deliberativo.



Eventos 2015

Hospitalar

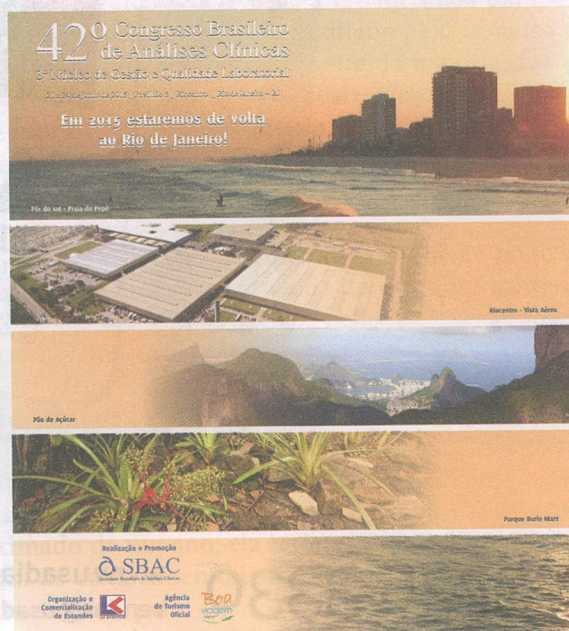
Feira Internacional de Produtos, Equipamentos, Serviços e Tecnologia para Hospitais, Laboratórios, Farmácias, Clínicas e Consultórios, realizada em São Paulo, é o maior evento especializado nesta área, em todo continente americano. Feira multisetorial e a mais completa mostra de produtos para a área de saúde, a Hospitalar apresenta milhares de itens em equipamentos médicos, produtos e serviços, funcionando como palco de novos lançamentos e ponto de encontro entre fornecedores e seus clientes.

São 1.250 expositores e 90.000 visitas profissionais, incluindo pesquisadores, os pensadores do setor da saúde e milhares de dirigentes hospitalares, médicos, enfermeiros e profissionais que influenciam e/ou decidem as compras de hospitais, clínicas, consultórios e laboratórios.

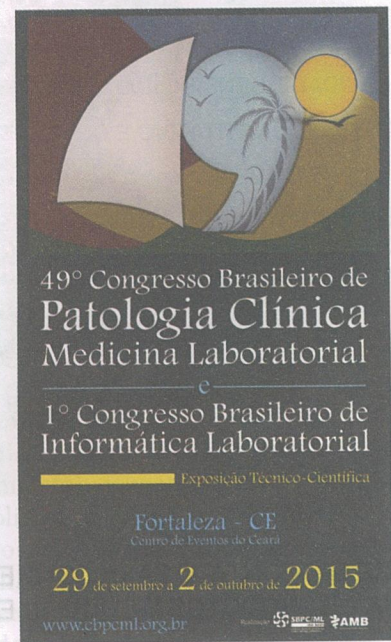
De 19 a 22 de maio de 2015



42º Congresso Brasileiro de Análises Clínicas
3º Núcleo de Gestão e Qualidade Laboratorial
De 21 a 24 de junho de 2015
Pavilhão 5 do Riocentro - Rio de Janeiro - RJ



49º Congresso Brasileiro de Patologia Clínica
Em Fortaleza (CE), de 29 de setembro a 2 de outubro de 2015. O evento acontecerá no centro de Eventos do Ceará. O presidente do Congresso será Tadeu Sombreira, presidente da SBPC/ML do Ceará.





NASALAB
Apoio Laboratorial

DEPARTAMENTO DE APOIO LABORATORIAL

11 2090 5607 | apoiolaboratorial@nasalab.com.br

www.nasalab.com.br/apoio

Praça Pádua Dias, 30 - São Paulo - SP

CEP: 03067-050

TRADIÇÃO E QUALIDADE

O Nasalab é um dos mais antigos e tradicionais laboratórios de **São Paulo**. Hoje com **42 anos de existência**, já conta há mais de uma década com diversas **certificações de qualidade** reconhecidas internacionalmente.

AGILIDADE, DA LOGÍSTICA ATÉ OS RESULTADOS

Localizado próximo dos principais aeroportos do país e dispondo de uma rede de transportes **autorizada e regulamentada**. Nossa logística atende as rigorosas **normas RDC e UN3373** e está preparada para atender em todo o território nacional. A agilidade e cuidado possibilita amostras preservadas e maior **qualidade e rapidez nos resultados**.

TECNOLOGIA E PROFISSIONALISMO

Na busca constante pela excelência na prestação de serviços diagnósticos, associamos **equipamentos de ponta** de marcas consagradas com **equipes competentes e treinadas**.

EMPRESA 100%
BRASILEIRA

Dr. Eduardo Manna Filho
Médico Patologista Clínico
CRM 25379 | RQE 8729

CERTIFICADO
ISO
9001:2008
EM TODAS AS ESPECIALIDADES

SBPC/ML
ISO 9001

Control Lab

Deutsche Gesellschaft
für Zertifizierung von
Managementsystemen mbH

Tuberculose atinge cerca de 1,5 milhões de pessoas no mundo

Sociedade Brasileira de Medicina de Família e Comunidade resalta que existe grande possibilidade de cura se o paciente tiver acompanhamento médico efetivo

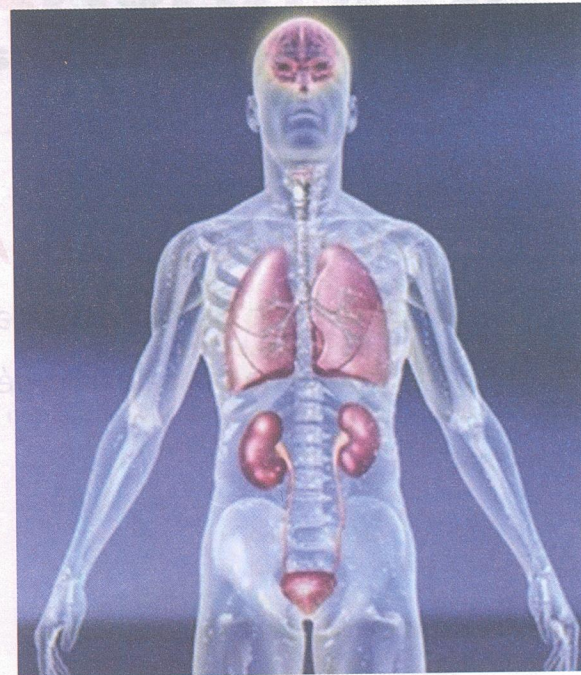
A tuberculose é uma doença causada pela bactéria conhecida como Bacilo de Koch e é contagiosa. A transmissão ocorre pelo ar, em locais pouco ventilados e com aglomerações de pessoas. Segundo dados da Organização Mundial de Saúde (OMS) a tuberculose fez 1,5 milhão de vítimas fatais entre 9 milhões de pessoas que contraíram a doença em 2013.

Segundo o Thiago Trindade, médico e presidente da Sociedade Brasileira de Medicina de Família e Comunidade (SBMFC), embora a doença seja grave, existe grande possibilidade de cura se o paciente tiver um acompanhamento constante para identificar a doença no início dos sintomas. “O trabalho do médico de família e comunidade atende essa expectativa já que acompanha o indivíduo como um todo, não apenas tratando uma doença.”

Os sintomas da tuberculose são peculiares aos

da gripe como tosse contínua com produção de catarro acompanhado de sangue; febre; suor excessivo pela noite; indisposição e fraqueza; perda de apetite e peso. Alguns dos fatores que facilitam o surgimento da doença são: estar em ambientes suscetíveis à contração de vírus, tais como hospitais e redes de saúde em geral; ter idade avançada; predisposição genética; desnutrição; e uso de drogas ilícitas, entre outros. Portadores de HIV (Vírus da Imunodeficiência Humana) têm maiores possibilidades de contrair a tuberculose, já que a imunidade se encontra em um nível muito inferior.

Para identificar a doença é necessário realizar um exame que verifica se o bacilo está instalado no corpo. “É de grande importância identificar o mais rápido possível os doentes, pois um dos maiores reservatórios, se não o maior, da bactéria é o próprio corpo humano. Durante as duas primeiras semanas de tratamento o doente ainda pode contagiar outras pessoas, por isso é necessário que proteja a boca ao tossir ou espirrar”, orienta Trindade.



Diabetes não controlado pode ocasionar Doença Renal Crônica

A crescente prevalência do diabetes no Brasil e no mundo tem tornado mais frequente também a ocorrência de Doença Renal Crônica. Quando associado ao diabetes, esse problema se desenvolve de maneira silenciosa e gradativa, podendo ocasionar a perda de função renal e a necessidade de tratamento com diálise ou transplante, impactando na qualidade de vida e aumentando o risco de morte prematura. Nos Estados Unidos, o diabetes melito é a principal causa para iniciar o tratamento dialítico e no Brasil, a segunda causa, perdendo apenas para hipertensão arterial.

Também conhecida como nefropatia diabética, a Doença Renal Crônica em pacientes com Diabetes é resultado da longa exposição à glicemia elevada, associada ao mau controle da pressão arterial, dos níveis do colesterol, do hábito de fumar, do aumento do peso e também de fatores genéticos. Segundo a Sociedade Brasileira de Diabetes, a chance de um portador de diabetes ter algum grau de nefropatia diabética é cerca de 30%.

Segundo o Dr. Américo Cuvelo Neto, Coordenador do Centro de Nefrologia e Diálise e Membro do Corpo Clínico do Centro de Obesidade e Diabetes do Hospital Alemão Oswaldo Cruz, a insuficiência renal em estágio avançado nos pacientes com diabetes é caracterizada por aumento dos níveis de creatinina e uréia no sangue, e por sinais e sintomas como falta de apetite, fraqueza geral, náuseas, anemia, inchaço no corpo devido à retenção de água no organismo, aumento da pressão arterial, do potássio e acidose metabólica. “Neste quadro, o rim é incapaz de controlar a concentração de vários sais vitais para o corpo, do volume de líquido e de excretar substâncias tóxicas ao nosso organismo. Nesta fase, é necessária a utilização da terapia renal substitutiva, ou seja, a diálise. Além disso, quando o diabetes afeta os rins, o controle glicêmico deve ser individualizado e é preciso pesar os riscos devido à maior chance de ocorrência de hipoglicemia”, afirma Dr. Américo.

Todo paciente diabético deve realizar um teste, ao menos uma vez ao ano, para checar a ocorrência de perda de albumina na urina. Esta anormalidade é conhecida como microalbuminúria e ocorre em geral anos antes do aumento da

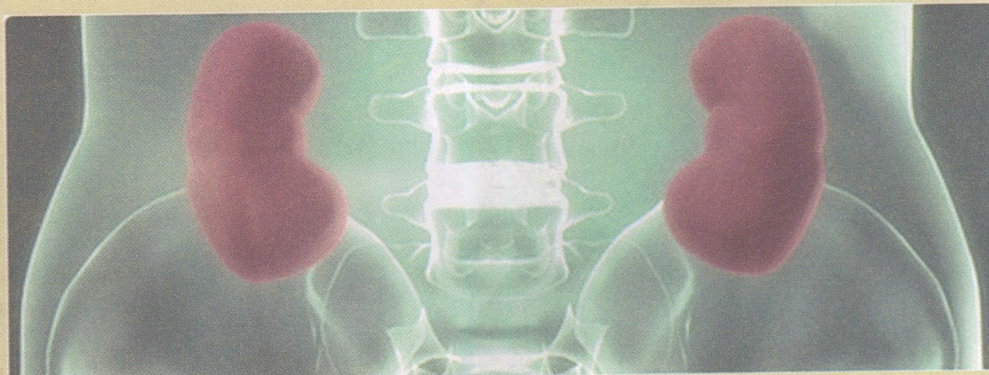
pressão arterial ou da perda da função renal, que é estimada pelo ritmo de filtração glomerular, que utiliza a dosagem de creatinina no plasma como um dos parâmetros.

Esse acompanhamento do paciente diabético é fundamental para que a doença não evolua para a insuficiência renal. Diante desse cenário, o Hospital Alemão Oswaldo Cruz possui um Centro de Obesidade e Diabetes para diagnosticar e tratar os pacientes de forma integral, individualizada e humanizada, acompanhando todas as etapas clínicas do paciente.

Além disso, para atender os casos em que o Diabetes já comprometeu os rins, o Hospital Alemão Oswaldo Cruz conta com o Centro de Nefrologia e Diálise, que oferece uma infraestrutura completa para realização de atendimentos de alta complexidade, no qual são realizadas terapias de substituição renal, hemodiálise convencional, hemodiálise diária, diálise peritoneal, hemodiafiltração convencional e hemodiafiltração diária. O atendimento é feito de forma individualizada, com suporte nutricional e seguimento ambulatorial personalizados. Dentre os diferenciais, está a não reutilização de filtros e linhas usados nas sessões de diálises, além da alta tecnologia para monitorização não invasiva durante os procedimentos.

Prevenção

A prevenção da nefropatia diabética depende do bom controle glicêmico, principalmente nos primei-



ros dez anos após o diagnóstico do diabetes, no controle da pressão arterial, na dieta sem excesso de proteína, na parada do hábito de fumar, na redução do peso e no controle dos níveis das gorduras do sangue. É importante também que o paciente seja orientado a não utilizar, sem acompanhamento médico, remédios que potencialmente possam lesar o rim e que exames rotineiros sejam realizados para checar a presença de proteína na urina ou se o ritmo de filtração glomerular está em declínio ou não.

Pesquisa

Uma pesquisa inédita está sendo conduzida pelo Dr. Ricardo Cohen e também realizada pelo IECS, com o objetivo de comprovar os benefícios do tratamento cirúrgico em comparação ao melhor tratamento clínico para doenças microvasculares decorrentes do Diabetes tipo 2, como as retinianas, renais e neuropatias. Com previsão de conclusão para 2015, a investigação inclui pacientes com história de Diabetes de até 15 anos e com IMC entre 30 e 35 kg/m². A pesquisa está em fase de recrutamento. Os pacientes que atenderem aos critérios e tiverem interesse em participar devem entrar em contato pelo e-mail obesidade@haoc.com.br.

Sobre o Hospital Alemão Oswaldo Cruz
Hospital Alemão Oswaldo Cruz
www.hospitalalemao.org.br

ABIMED quer acelerar a inovação em produtos médicos

Indústria que reduzir gargalos, facilitar acesso às tecnologias médicas e aumentar exportações com alto valor agregado

Com o tema “Acelerando a Inovação no Brasil” a ABIMED (Associação Brasileira da Indústria de Alta Tecnologia de Produtos para Saúde) lançou campanha para estimular o desenvolvimento da inovação em produtos médicos, facilitar o acesso da população às novas tecnologias e contribuir para ampliar a competitividade do Brasil no comércio internacional. A campanha consolida uma mudança de foco nas prioridades do setor, até então mais voltado à redução do prazo de registro e comercialização de produtos para a saúde no país.

O projeto começou a ser elaborado no início do ano, em decorrência dos gargalos à inovação enfrentados pela indústria do setor: demora para aprovação e chegada de novas tecnologias ao mercado; morosidade para introdução das inovações no SUS e cobertura pelas operadoras de saúde, dificultando o acesso de uma grande parcela da população; pouca interação entre indústria e universidades; entraves para a realização de pesquisa clínica e Custo Brasil.

“O setor defende um ambiente de negócios que estimule o empreendedorismo e a interação entre universidade, empresas e investidores de capital de risco. Precisamos também de estratégias públicas que fortaleçam a inovação com acesso e aumentem as exportações e a competitividade do Brasil no cenário global”, destacou Fabrício Campolina, presidente do Conselho de Administração da ABIMED.

Entre as iniciativas da campanha está a realização do estu-

do “Desafios para Aceleração da Inovação no Setor de Produtos para a Saúde no Brasil”, em parceria com a Fundação Dom Cabral, para mapear por meio de entrevistas com CEOs os principais entraves à inovação.

Segundo Jersone Tasso Moreira Silva, pesquisador da Fundação Dom Cabral e um dos responsáveis pelo estudo, a pesquisa está em fase final e os resultados deverão ser anunciados em dezembro.

“O propósito do estudo é apontar cenários e caminhos e

buscar soluções para facilitar e ampliar o acesso da população a produtos para a saúde com qualidade e tecnologia”, destacou.

Como parte da campanha, as sugestões elencadas no estudo serão encaminhadas pela ABIMED a autoridades de saúde e da área econômica, agências reguladoras e parlamentares.

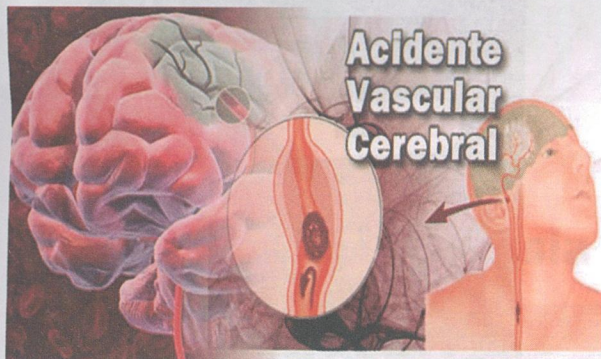
“A ABIMED também vai intensificar a aproximação com entidades e segmentos ligados à saúde e inovação para criar alianças e promover um amplo debate sobre o tema no país”, explica Carlos Goulart, presidente-executivo da ABIMED.

Iniciativas da Campanha Acelerando a Inovação no Brasil:

- * Parceria com a Fundação Dom Cabral para realização do estudo “Desafios para Aceleração da Inovação no Setor de Produtos para a Saúde no Brasil”, com conclusão prevista para dezembro
- * Envio de dossiê à Presidente da República eleita, autoridades, parlamentares e agências reguladoras com sugestões para melhorar o ambiente de inovação no país
- * Aliança com outras entidades do setor para pleitear desoneração tributária (em andamento)
- * Maior interlocução com a Anvisa (Agência Nacional de Vigilância Sanitária) para acelerar o registro de novos produtos e autorização para pesquisas clínicas
- * Workshops e debates com a CONITEC (Comissão Nacional de Incorporação de Tecnologias no SUS) sobre impactos econômicos da inovação no sistema público de saúde
- * Aproximação com ANS (Agência Nacional de Saúde) para debater a cobertura de tecnologias médicas pelas operadoras de saúde
- * Criação de uma rede de alianças com sociedades médicas e associações de pacientes para propostas conjuntas sobre acesso
- * Promoção de um Fórum Anual para Inovação.

Conscientização

AVC infantil é uma das dez principais causas e morte infantil



O acidente vascular cerebral (AVC) é uma doença que ocasiona uma incidência elevada de óbito no mundo, somando cerca de seis milhões de mortes em 2008. No mesmo ano, em São Paulo a Secretaria de Saúde do Estado registrou 266 casos de crianças, sendo 26 fatais.

No final do século XX e começo do XXI, os principais centros de pesquisas começaram a se preocupar em caracterizar um grupo particular de crianças com AVC - que era antigamente classificado como paralisia cerebral.

Na década de 1990 no Brasil, a neurologista Dra. Maria Valeriana Leme de Moura Ribeiro, professora de Neurologia Infantil da Universidade Estadual de Campinas (UNICAMP) criou equipe de estudos sobre AVC infantil, incentivando o início de pesquisas nessa área e alertando: “Precisamos divulgar que AVC na criança existe e, a conscientização e valorização da doença é fundamental”, diz a neurologista.

Campanha de conscientização

A equipe de estudos sobre AVC infantil do Departamento de Neurologia da UNICAMP foi reconhecida pela IPSS (International Pediatric Stroke Study) do Canadá, EUA e Inglaterra; juntamente com o grupo do Chile, estes pesquisadores brasileiros são considerados representantes da América Latina em pesquisa do AVC pediátrico. A Campanha Nacional de Conscientização do AVC Infantil, lançada no país em 9 e 10 de outubro de 2014, por ocasião do VIIIº Congresso Paulista da ABENEPI terá duração de oito meses, terminando em maio de 2015, mês do AVC na criança nos Estados Unidos. “Divulgamos a doença nos ambientes de ensino, mas a caminhada seguia lenta, Com essa campanha, aceleraremos o passo, atin-

gindo muito mais médicos e estudantes”, conclui Valeriana.

A doença

De acordo com dados do Baltimore Washington Cooperative Young Stroke Study, crianças com anemia falciforme apresentam 200 vezes mais chances de AVC; outras causas que devem ser lembradas são: cardiopatias congênitas, varicela, vasculopatas vasculites, meningocelalites, malformações dos vasos cerebrais, aneurismas; e, lembrar que em quadros isquêmicos, 5% das crianças sofrem de doenças hematológicas.

Há casos que o AVC pode ocorrer no período pré-natal. “Esse, em geral, acontece em mães gestantes que apresentam, por exemplo, trombose venosa em qualquer local do organismo, que passa para o feto intra-útero”, informa Valeriana.

Isso em geral acontece no terceiro trimestre da gestação, mas os sinais no bebê são reconhecidos tardiamente. “Com dois ou três meses de vida, verifica-se que o bebê não movimenta um lado do corpo”, explica, e o AVC intra-útero somente pode ser comprovado por meio de exames de imagens.

É importante ressaltar que, diferentemente dos adultos, as causas são de difícil reconhecimento e, aproximadamente, 25% das crianças que sofrem AVC não têm etiologia identificada.

Antes de iniciar o tratamento e prevenir a reincidência, é necessário reconhecer os fatores de riscos que levaram a esse quadro, fatores sanguíneos, cardíacos e infecciosos.

“Uma criança de dois anos de idade que repentinamente evidencia uma hemorragia ou obstrução de um vaso, interrompendo a circulação cerebral, raramente vai se queixar de dor de cabeça, tontura ou braço fraco, mas chora e procura o colo da mãe”, esclarece a neurologista.

Com presença de sintomas graves identifica-se nos pais ansiedade e nervosismo, uma vez que o filho está inconsciente, com mudança no comportamento, na coordenação motora e, por vezes, perde a fala. Por isso, também, devem ser reconhecidas e entendidas as condições dos pais que levam a criança ao pronto-atendimento, ao par de um atendimento imediato e adequado.

Na evolução a médio e longo prazo as sequelas neurológicas mais frequentes são a hemiplegia com alterações motoras e sensitivas, distúrbios sensoriais, e perceptivos. Outros distúrbios neurológicos de gravidade variável podem também surgir após o AVC, como diminuição da habilidade para a leitura, déficit de memória, além de dificuldades linguísticas, rebaixa-

mento intelectual e epilepsia.

Por ser pouco perceptível essa sintomatologia, a literatura não valoriza devidamente essas alterações e pode transmitir a ideia de um prognóstico promissor. Entretanto, a pesquisadora pedagoga Sonia das Dores Rodrigues, da equipe AVC da UNICAMP, publicou em 2004 em Arquivos de Neuro-Psiquiatria um artigo que demonstra ser o desempenho cognitivo de crianças vítimas de AVC, muito inferior ao daquelas que nunca tiveram.

Essas crianças passam a ser diferentes das outras, não porque o cérebro vá envolver, mas ele responde de forma inadequada e passa frequentemente a ter reações complicadas no dia a dia á infecções, a agressão por vacinas etc.”, informa.

No AVC hemorrágico, e no isquêmico de repetição, a ocorrência de óbito é usualmente elevada. Nas crianças sobreviventes, a médica ressalta a necessidade e importância de acompanhamento clínico neurológico, fisioterápico, fonoaudiológico e psicopedagógico para um desempenho escolar satisfatório.

Segundo a pesquisadora, crianças com idade inferior a três anos são as que evidenciam maior risco, já que os problemas cardíacos ou infecciosos podem não ser identificados e, a imunidade ainda não se desenvolveu totalmente. Nessa faixa etária as crianças sofrem traumas frequentes, caem mais, além do fato do desenvolvimento corporal como um todo e o do próprio cérebro, ainda estejam imaturos.

Grupos de Estudo

Atualmente, 200 a 250 milhões de paciente adultos sofrem de AVC no mundo; em crianças os números são de 13 a 15 milhões de casos. No Brasil não há, ainda, uma avaliação precisa dos números, entretanto, sabe-se que a ocorrência é maior no período perinatal. “Em um berçário de risco, como o Centro de Atenção Integral à Saúde da Mulher (CAISM), da UNICAMP, registramos casos em uma criança para cada quatro mil nascimentos vivos”, comenta.

Além da equipe de estudos na UNICAMP, outros centros se desenvolvem pelo Brasil; entre eles se destacam o grupo do Rio Grande do Sul, no Hospital das Clínicas de Porto Alegre, coordenado pelo Dr. Rudimar Riesgo e Dra. Josiane Ranzan, com ambulatório de pesquisa em crianças com AVC; na Faculdade de Medicina de Ribeirão Preto, USP, trabalhos coordenados pela Profa. Carolina Rodrigues Funayama.

Atendimento gratuito para rastreamento de câncer colorretal

Empresas e instituições da área da saúde lançaram a campanha “Quem procura, cura” para rastreamento de casos de câncer de colorretal (CCR), o terceiro tipo de tumor mais comum em homens e mulheres no Brasil. O projeto alia objetivos assistenciais e de pesquisa, ao promover o atendimento gratuito a mais de 2,1 mil homens e mulheres com idades entre 50 e 70 anos do município de Belterra (PA).

O trabalho será realizado de maneira conjunta pelo Hospital Sírio-Libanês, responsável pelo apoio científico ao projeto, e das empresas Boston Scientific e Gastrocom, que fornecerão os equipamentos e acessórios necessários para a realização dos exames. Também terá a participação da Diagnósticos da América (DASA), no fornecimento de insumos e medicações.

Com dois anos de duração, o projeto será desenvolvido em sistema de mutirões, para realização de exames parasitológicos, de sangue oculto nas fezes, endoscopia digestiva alta, colonoscopia, biópsia e



polipectomias e análises anátomo-patológicas. Além do atendimento à população, o objetivo é contribuir para o desenvolvimento de equipes regionais que possam se especializar e continuar com o atendimento posteriormente.

“Queremos fazer uma conscientização sobre a importância da realização de exames preventivos e de acompanhamento regular, para diminuir o preconceito

que parte da população tem com relação a esses exames”, afirma Marcelo Averbach, coloproctologista do Hospital Sírio-Libanês e um dos integrantes da equipe médica à frente do projeto.

Novo protocolo para diagnóstico do câncer colorretal

No campo científico, o projeto busca desenvolver um modelo para o rastreamento de câncer colorretal em populações de pequeno e médio porte. Atualmente, o protocolo determina a realização de exames de sangue oculto nas fezes e a análise do histórico familiar como etapas iniciais para o diagnóstico.

Com o trabalho realizado em Belterra, em paralelo ao atendimento à população, será feita uma análise de custo-efetividade para o rastreamento primário da doença por meio de colonoscopia, considerada mais eficaz. “Quando a detecção deste tipo de câncer é feita na fase inicial da doença, as chances de sobrevivência, superior a cinco anos, é de mais de 80%.

Câncer de Mama

Equipamento revolucionário chega ao Brasil

Primeiro no ranking entre as mulheres e o segundo tipo mais frequente da doença em todo o mundo, o câncer de mama responde por aproximadamente 22% dos novos casos a cada ano (dados do Instituto Nacional do Câncer). Esses números alarmantes têm chamado atenção do setor da saúde que, por sua vez, tem se movimentado para buscar tecnologias e alternativas no combate à doença.

O hospital São Rafael, em Salvador, e o Hospital Oswaldo Cruz, em São Paulo, são os primeiros a adquirirem o INTRABEAM®, um equipamento revolucionário no tratamento da doença destinado a pacientes em estágio inicial. A técnica, desenvolvida pela multinacional Zeiss, é uma oportunidade eficiente

que diminui o tempo de tratamento radioterápico das mulheres.

A grande novidade é que, diferente do procedimento convencional de seis semanas, a radioterapia intraoperatória, realizada por meio do INTRABEAM®, é feita logo após a remoção do tumor, ainda durante a cirurgia. O procedimento é realizado em uma única sessão e o tratamento dura em torno de 30 minutos. “Durante o procedimento, a posição do tumor é calculada e ele é removido. Feito isso, o INTRABEAM® é colocado na cavidade para o tratamento. Em seguida, o aplicador é removido e a incisão fechada”, explica o Dr. Ézio Novais, médico responsável pelo serviço de mastologia do Hospital São Rafael, em Salvador.



Especialistas

Diagnósticos para Saúde Pública, entre eles o do Ebola, discutidos no IV Workshop Internacional

Realização da Câmara Brasileira de Diagnóstico Laboratorial (CBDL) em conjunto com a London School of Hygiene & Tropical Medicine (LSHTM) e a Aliança Latino Americana para o Desenvolvimento do Diagnóstico in-Vitro (ALADDIV), com apoio da Fondation Mérieux, da ANVISA e do Ministério da Saúde, o IV Workshop Internacional – “Testes de Diagnóstico in Vitro Acessíveis e com Qualidade Assegurada para Programas de Saúde Pública”, aconteceu entre os dias 3 e 5 de novembro, no Auditório Austregésilo de Athayde, no ParlaMundi da LBV, em Brasília.

Participaram do encontro representantes do CDC - Center of Disease Control da Organização Panamericana de Saúde (OPAS),

além de especialistas da Anvisa e do Ministério da Saúde.

No primeiro dia, 3 de novembro, “O Papel do Diagnóstico in Vitro na Realidade dos Programas de Saúde Pública”, foi tema da conferência da professora e médica Rosanna Peeling, da London School of Hygiene & Tropical Medicine. Na ocasião foi apresentada, pelo Dr Fábio Mesquita, Diretor do Depto de HIV/Aids e Hepatites Virais, a nova versão do TELELAB, sistema de educação permanente à distância do Ministério da Saúde.

No segundo dia do encontro, cinco temas foram abordados por meio de cinco painéis: Principais Desafios para os Programas de Saúde Pública; Desafios atuais dos Programas de DST, AIDS e Hepatites Virais na América Latina; Programas de

Saúde Pública – como ser mais eficiente; Testes rápidos: onde estamos, para onde vamos; e Sessão de Inovação.

A incidência de casos de Ebola no continente foi objeto de um dos dois painéis que acontecerão no terceiro e último dia do evento, 5 de novembro. Outro tema discorreu sobre Regulação no Segmento de Diagnóstico In Vitro (IVD) para a América Latina. Uma palestra sobre os próximos passos da ALADDIV a fim de construir-se um futuro melhor para a saúde pública através do diagnóstico na América Latina fechou o IV Workshop Internacional – “Testes de Diagnóstico in Vitro Acessíveis e com Qualidade Assegurada para Programas de Saúde Pública”.

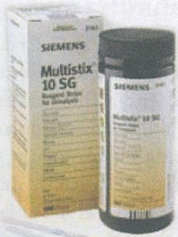
LabPack

Approved
Partner

Distribuidor
Autorizado

SIEMENS

Urinálise



Ótimos preços!!!

- 10 áreas
- frasco com 100 unidades
- pronta entrega!



Imunologia



O sistema de bancada ADVIA Centaur CP apresenta um excelente desempenho com uma apresentação compacta e potente. Sistema desenhado para atender às necessidades específicas do seu laboratório

Gasometria

Menu de Testes do Sistema RAPIDLab 348

- Gasometria (pH, pCO₂, pO₂)
- Eletrólitos (Na⁺, K⁺, Ca⁺⁺/Cl⁻)
- Hematócrito

Menu de Testes do Sistema RAPIDLab 248

- Gasometria (pH, pCO₂, pO₂)



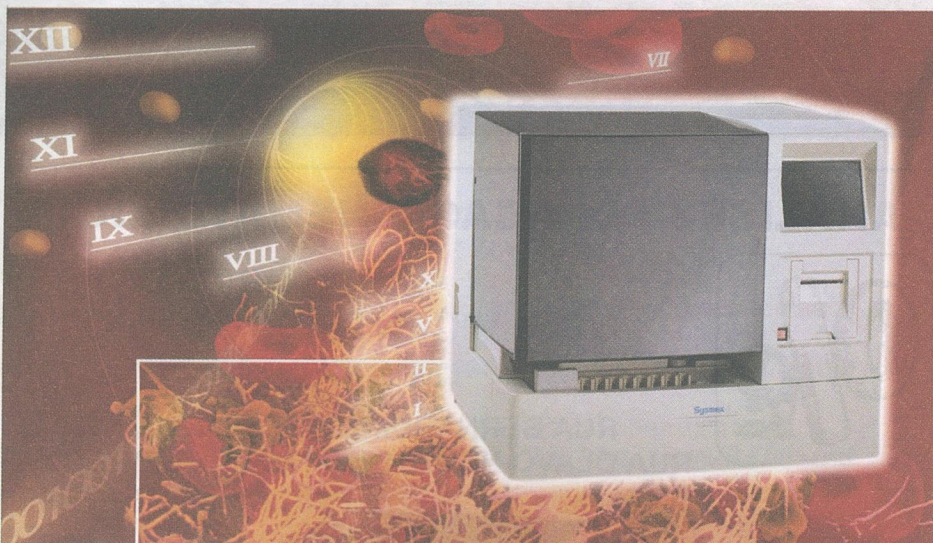
O sistema de bancada IMMULITE 1000 é um dos sistemas de imunoensaio mais bem reconhecidos do mundo. Além de robusto, fácil de utilizar, com excelente desempenho e grande confiabilidade, o sistema apresenta um extenso menu.



O sistema IMMULITE 2000 garante confiabilidade, com um extenso menu que abrange tanto testes de rotina, como testes ricos.

Ampla menu de testes de 3ª Geração para Alergias (3gAllergy™ Testing)

Hemostasia



Sysmex™ CA-560 - Inteligente e Compacto



Reagentes Consagrados
PT - Thromborel S (ISI 0,98 a 1,02)
APTT - Actin **novel!**
INNOVANCE D-Dímero

+ de 30 testes disponíveis

**Automatização
Sistemas Integrados
Imunologia
Química Clínica
Microbiologia
Hemostasia
Hematologia
Drogas de Abuso
Plasma Proteínas
Urinálise
Gasometria
Biologia Molecular
Alergia de 3ªG**

Saiba mais em:

www.siemens.com/diagnostics

www.labpack.com.br

Automação para Laboratórios Clínicos
Desde 1992

vendas@labpack.com.br

PABX: (16) 3234-1710

Distribuidor Exclusivo Siemens Healthcare Diagnostics para o Interior do Estado de São Paulo e Mato Grosso do Sul

Ribeirão Preto - SP

Meio ambiente, câncer da criança e a lista nacional de agentes cancerígenos

No dia 31 de outubro, aconteceu o Fórum Meio Ambiente e Câncer da Criança no auditório do Centro Infantil Domingos A. Boldrini, em Campinas, debatendo a Lista Nacional de Agentes Cancerígenos para Humanos (LINACH), publicada através de Portaria Interministerial no Diário Oficial da União do dia 8 de outubro.

O debate teve a participação da presidente do Centro Infantil Boldrini, doutora Silvia Brandalise, e do médico e sanitarista doutor Carlos Eduardo Abrahão, especialista em Gestão Ambiental, ex-presidente do Conselho Municipal do Meio Ambiente (Comdema) e ex-coordenador de Saúde

Ambiental do Município de Campinas.

A Lista Nacional dos Agentes Cancerígenos para Humanos (LINACH) foi publicada através da Portaria Interministerial nº 9, dos Ministérios da Saúde, Trabalho e Emprego e Previdência Social, e foi confeccionada com base na classificação dos grupos da Agência Internacional para Pesquisa sobre Câncer (IARC), agência especializada sobre câncer da Organização Mundial de Saúde.

A Portaria Interministerial nº 9, editada no dia 7 de outubro, afirma que a Lista Nacional de Agentes Cancerígenos para Humanos considera o Decreto nº 7.602, de 7 de novembro de 2011, que dispõe sobre a Política Nacional de Segurança e Saúde no Trabalho (PNSST), e o Plano Nacional de Segurança e Saúde no Trabalho (PLANSAT), disponível no site eletrônico <http://portal.mte.gov.br/geral/plano-nacional-de-seguranca-e-saude-no-trabalho-plansat.htm>, em particular a ação definida como de curto prazo sob número 4.4.1, referente à estratégia 4.4 do Objeto 4.

A Portaria também assinala que a publicação da Lista considera "a elevada incidência de câncer no Brasil" e "os estudos científicos existentes e a lista de agentes cancerígenos

da Agência Internacional para a Investigação do Câncer (IARC), da Organização Mundial da Saúde (OMS)".

A Lista Nacional de Agentes Cancerígenos para Humanos (LINACH) será então, nos termos da Portaria, uma referência para formulação de políticas públicas. Os agentes cancerígenos de que trata a LINACH, segundo a Portaria, são classificados de acordo com os seguintes grupos: I - Grupo 1 - carcinogênicos para humanos; II - Grupo 2A - provavelmente carcinogênicos para humanos; e III - Grupo 2B - possivelmente carcinogênicos para humanos. A LINACH será atualizada semestralmente.

Fórum - O Fórum Meio Ambiente e Câncer da Criança foi lançado no dia 6 de agosto, com uma conferência do doutor Paulo Affonso Leme Machado, referência internacional em Direito Ambiental, área da qual ele é um dos pioneiros.

Como explica a doutora Silvia Brandalise, o Fórum tem o objetivo de "chamar a atenção da sociedade, a partir da divulgação de estudos científicos, sobre a possível associação de fatores ambientais no aumento da incidência de câncer da criança e do adolescente".

O propósito da iniciativa é de que seja um fórum permanente de debates e reflexões a respeito das implicações científicas, éticas, legais, culturais, pedagógicas, sociais e estéticas sobre a relação entre meio ambiente e câncer da criança, com apoio do Consórcio Internacional Coorte de Câncer Infantil (I4C), da Organização Mundial da Saúde (OMS), e outras instituições científicas, contribuindo para a instalação do tema na agenda governamental, empresarial, da sociedade civil e da mídia e incidindo na formulação de políticas públicas respectivas.



CenterKit 20 anos
 Produtos e Equipamentos de Laboratório
 Rua Henrique Dumont, 1396 - Ribeirão Preto - SP - Fone: (16) 3968-4000
www.centerkit.com.br
PRINCIPAIS LINHAS DE DISTRIBUIÇÃO:

Labtest, WAMA, Representante Autorizado, Cefaz, Roche, Diabetes Care, Newpro, KACIL, J.Prolab, PERFECTA, Art-Farma Ltda. Blood Film® Company, CRAL, BD BECTON DICKINSON, ASEM NPBI BIOTEST, Bioshop, GILSON SOLUTIONS AT WORK FOR YOU

CONSULTE-NOS SOBRE OUTRAS LINHAS

Ancal
 Calibrações

- ✓ MANUTENÇÃO PREVENTIVA / CORRETIVA;
- ✓ CALIBRAÇÃO DE EQUIPAMENTOS;
- ✓ EQUIPAMENTOS PARA LABORATÓRIOS;
- ✓ GERENCIAMENTO METROLÓGICO

Confira nossos preços na Loja Virtual

Termohigrometro com certificado de calibração rastreado RBC **só R\$ 125⁰⁰**

Timer com certificado de calibração rastreado RBC **só R\$ 70⁰⁰**

Lâmpada p/ microscópio halogênia 6v 20w **só R\$ 22⁰⁰**

www.ancal.com.br
contato@ancal.com.br
 Consulte-nos (16) 3617-8044

ANÁLISES CLÍNICAS E HEMATOLOGIA

LABORATÓRIO DR. VICENTE COUTINHO
 CREMESP: 90.8923

RUA BERNARDINO DE CAMPOS, 1370
 RUA OLAVO BILAC, 917 - RIBEIRÃO PRETO - SP

Fones: (16) 3610-9451 - 3610-7873 - 3610-7577

LABOR editora

O Jornal Labornews é uma publicação de MM Editora - Maria Emilia Mazzei Campana-ME

CNPJ - 68.407.907/0001-03
 Ribeirão Preto SP

Jornalista responsável: Lúcia Helena Fagiolo - MTB. 12.742
 Diretora de Produção e Publicidade: Mila Mazzei Campana
 Fotos: Arquivo e Colaboradores
 Design Gráfico e Editoração Eletrônica: Koga Jornalismo: (16) 3625-3652

- A sua Saúde cada vez melhor -

LEIA e anuncie:
Tel. (16) 3629-2119 / 99793-9304

www.labornews.com.br
contato@labornews.com.br - mkt@labornews.com.br
 msn: milacampana@hotmail.com

Equipamentos **BIO-PLUS**

Qualidade e tecnologia moderna pelo menor preço do mercado.

BIO-2000 Único no mercado

- Leitura com cubeta de fluxo termostaticada, cubeta quadrada e tubos sem retirada da cubeta de fluxo.
- Novos filtros de camada dura¹.
- Alta precisão 3,5 Abs.



BIO-2000 IL O mais completo

- Todas as funções do Bio-2000.
- Leituras de tiras de Elisa de 8 e 12 cavidades.
- Mono e bicromático.
- Novos filtros de camada dura¹.
- Alta precisão 3,5 Abs.



BIO-200S Bioquímica c/ baixa manutenção

- Leitura c/ cubeta de fluxo termostaticada.
- Baixo custo de manutenção.
- Novos filtros de camada dura¹.
- Boa precisão 3,5 Abs.



BIO-200F

Bioquímica c/ baixo investimento

- Leitura c/ cubeta de fluxo termostaticada.
- Baixo custo.
- Boa precisão 3,5 Abs.



BIO-200L Inovador

- Leitura c/ cubeta de fluxo termostaticada.
- C/ diodos especiais de emissão monocromática.
- Baixo preço.
- Custo de manutenção extremamente baixo (não troca lâmpada ou filtros interferências).



Confiabilidade

- ✓ Sete anos de fabricação, mais de 4000 sistemas de bioquímica vendidos.
- ✓ Especificações completas e declaradas nos catálogos para saberem o que estão comprando.
- ✓ Camada dura¹: = a nova tecnologia que proporciona vida 4 vezes maior (de 6 a 14 anos) que os filtros normais (soft 1,5 a 4 anos) em clima tropical.

Completos

- ✓ Fabricados em 8 modelos para várias exigências. Tem auto diagnóstico (óptico e eletrônico), 19 tipos de reações diferentes, 90 testes programáveis, controle dos parâmetros das reações, padrões, reativos e resultados, curva multi-padrão, estatística com gráfico de Levey Gennings, tabelas de soro controle, leitura precisa mono e bicromática para bioquímica, enzimas, turbidimetria, hormônio e Elisa.

IT-2002

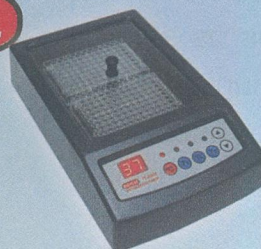
Termoblocos

Blocos de alumínio para incubação tubos Ø 13;16 e micro-tubos de 0,5; 1,5; 2,0 ml e outros.



IT-2002 EL

Incubador para 2 placas de Elisa.



IT-2002 BMI

Banho-maria de inox, temperatura uniforme, sem resistência na água. Fácil limpeza e alta durabilidade.



Todos os IT-2002 têm seleção automática de voltagem, controle digital de temperatura até 62; 75; 102; 122°C com precisão, 3 timers com bateria interna, são micro-processados e modernos, compactos e projetados para durar. Disponíveis em 15 modelos, incubam reações com precisão (décimos de graus) e de modo limpo.

CHD-2000TP/TS

Contador Hematológico Diferencial

- 10+3 contadores, com posição das teclas configuráveis.
- Valores relativos, absolutos, série vermelha e cálculos.
- Amplo display e teclado alfanumérico.
- Alimentação 90 a 240 VAC. e bateria interna recarregável.
- Configuração de relatório, interface p/ impressora ou serial.
- O mais completo do mercado.



TM-2001A

Multi-Timer

- 45 timers simultâneos com memorização do nome ou mensagem e tempos programáveis. 6 tipos de alarme p/ vários usuários.
- Controla aparelhos externos por meio de tomada (centrífuga, estufa e outros).
- Alimentação 90-240 VAC. e bateria interna recarregável.
- Preciso e moderno é micro-processado. Tem várias funções e tempo de 1 a 9999 minutos.



BIOPLUS, ADICIONAMOS SERVIÇO AO PRODUTO

- Aparelhos sempre com pronta entrega.
- Vários planos de pagamento até 8 vezes - prestações fixas.
- Ampla rede de distribuidores e assistência técnica.
- Peças de reposição para assistência técnica sempre com pronta entrega a qualquer tempo - baixo preço.
- Aparelhos projetados para condições de uso encontradas no Brasil (robustos e próprios para clima tropical).

BIO-PLUS

BIOPLUS PRODUTOS PARA LABORATÓRIOS LTDA.

Estrada Dr. Cícero Borges de Moraes, 1.701- Vila Nova - Barueri - São Paulo - Cep: 06407-000

Fone: (11) 4198-2498 Fax: (11) 4198-6522 DDG: 08007012498

Home: www.bioplus.com.br E-mail: bioplus@bioplus.com.br



www.labmaricondi.com.br

menegattisp.com.br



Tecnologia em constante inovação

Com mais de 65 anos de experiência, parque tecnológico em constante inovação, logística altamente capacitada, ampla lista de exames, sistema de qualidade que abrange todos os setores produtivos e um atendimento próximo e humano, são algumas das razões para que você escolha o Laboratório Maricondi como seu parceiro de APOIO.

APOIO Nós temos a Solução

Divisão de Apoio

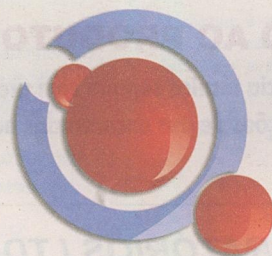
▶ Solicite a visita de nosso representante

▶ apoio@labmaricondi.com.br

▶ (16) 2107-0123



Diretor Técnico Médico:
Dr. Wagner Maricondi
CRM 34583-SP



Laboratório Maricondi

excelência em diagnóstico

