

0468

O MAIOR CONGRESSO NA ÁREA
DA **BIOMEDICINA**



CONGRESSO
BRASILEIRO
E I INTERNACIONAL DE
BIOMEDICINA

As inovações da Biomedicina
SÃO PAULO

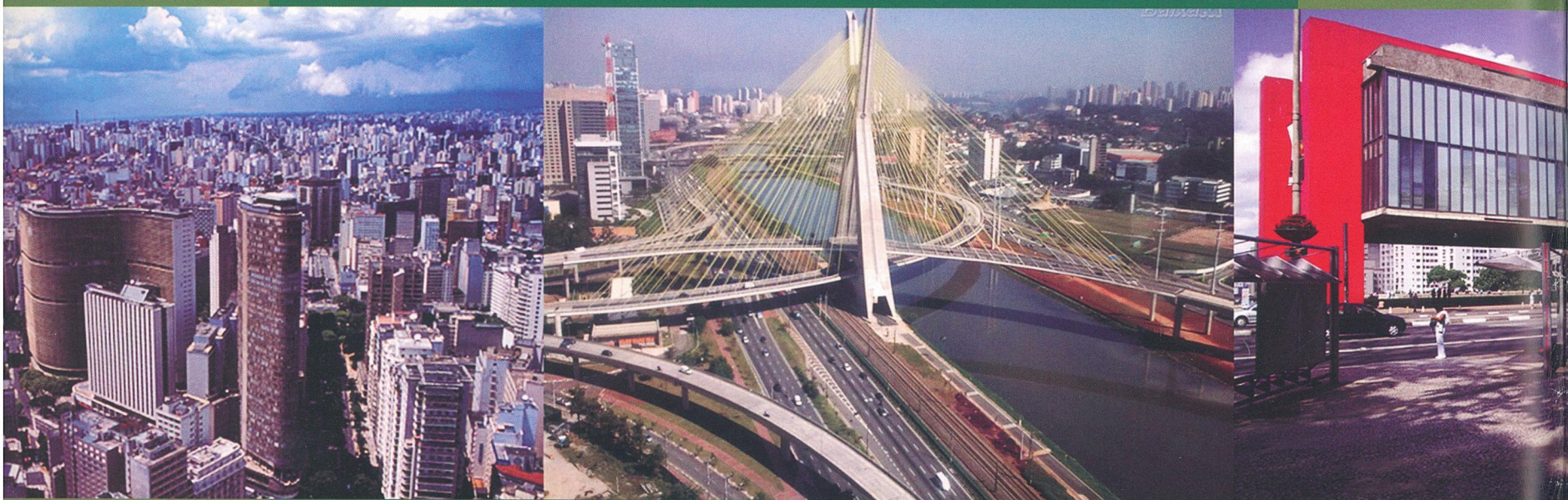
14 a 18 de Novembro de 2012



Acesse para mais informações:
www.abbm.org.br

**XIII CONGRESSO BRASILEIRO
DE BIOMEDICINA E**

**I CONGRESSO INTERNACIONAL
DE BIOMEDICINA**



14 A 18 DE NOVEMBRO

UNIBAN – UNIDADE MARIA CÂNDIDA

Rua Maria Cândida, 1813 - São Paulo/SP
CEP: 02071-013 - Telefone: (11) 2967-9000

SÃO PAULO 2012



PRESIDENTE

Dr. Silvio José Cecchi

PRESIDENTES DE HONRA

Dr. Dácio E. L. Campos

Dr. Antonio Adolfo Lobbe Neto

CONVIDADOS ESPECIAIS

Ministro da Saúde

Ministro da Educação

Ministro da Ciência e Tecnologia

Ministro do Trabalho

Ministro do Meio Ambiente

DIRETOR CIENTÍFICO

Dr. José Eduardo Cavalcanti Teixeira

Telefone | (11) 3347-5555

Fax | (11) 3209-4493

E-mail | diretoria@crbml.gov.br

Site | www.abbm.org.br

Palavra do Presidente **PALAVRA DO PRESIDENTE**

Prezados,

Estamos trabalhando intensamente na elaboração do XIII Congresso Brasileiro de Biomedicina e I Congresso Internacional de Biomedicina, que acontecerá de 14 a 18 de novembro de 2012, em São Paulo-Capital, na unidade Maria Cândida, gentilmente cedida pela Anhanguera-UNIBAN. Durante o nosso tradicional evento bianual, estarão reunidos acadêmicos e profissionais biomédicos, juntamente com colegas da área da saúde e alguns dos mais renomados pesquisadores nacionais e internacionais.

Uma equipe dedicada está cuidando dos mínimos detalhes da organização do maior evento da categoria biomédica. Tudo para garantir uma programação científica de qualidade e atender os anseios de toda a área da saúde. Nesse ano teremos como tema, “AS INOVAÇÕES DA BIOMEDICINA” e o temário principal já está aprovado e à disposição, no site da ABBM.

Além da programação científica, estamos preparando uma agenda social intensa para a confraternização entre os congressistas de diferentes regiões do Brasil e de países que já confirmaram presença. Os biomédicos paulistanos receberão de braços abertos todos os congressistas.

Acompanhe todo o processo acessando o site www.abbm.org.br e reserve a data em sua agenda.

Saudações Biomédicas

DR. SILVIO JOSÉ CECCHI

Presidente

HISTÓRICO

Os Congressos Brasileiros de Biomedicina, anteriormente, foram organizados e realizados pelos Conselhos Regionais com apoio do Conselho Federal e Associação Brasileira de Biomedicina, a cada dois anos, alternando as regiões do Brasil.

O XIII Congresso Brasileiro de Biomedicina está sendo organizado pela ABBM e com o forte apoio do CRBM1 e do CFBM. O local escolhido para realização do evento é a cidade de São Paulo, principal centro econômico do país, e terá como tema central: “As Inovações da Biomedicina”.

No congresso serão apresentadas as principais inovações em todas as áreas de atuação da Biomedicina, sempre com uma visão multiprofissional, para atrair profissionais de outros campos do saber.

Desta vez, além da participação dos graduandos, graduados e pós-graduados em Biomedicina, participarão também, Técnicos de Ensino Médio da Saúde e os Tecnólogos.

A grande novidade será a transmissão das principais palestras do evento por “Streaming Live”, desta forma, quem não

puder estar presente, poderá assistir ao vivo às palestras via internet. É a primeira vez que essa tecnologia é utilizada em um congresso desse nível, o que permitirá maior acesso aos interessados.

Dentro da programação do evento estão: apresentações de conferências, palestras, cursos, e trabalhos (temas livres, posters, monografias, dissertações e teses).

O objetivo maior do congresso é desenvolver atividades científicas e promover a defesa da classe no campo ético e socioeconômico. Assim como, orientar a população na procura da melhor assistência à saúde e priorizar as atividades científicas da categoria que representa, apoiando eventos técnicos realizados periodicamente em parceria com instituições públicas e privadas.

A ABBM com o CFBM e o CRBM1, aceitou com muita alegria a incumbência de realizar o XIII CONGRESSO BRASILEIRO e I CONGRESSO INTERNACIONAL DE BIOMEDICINA, e receberão de braços abertos todos os colegas Biomédicos, Técnicos, Tecnólogos, profissionais da área da saúde e afins.



COLEGAS BIOMÉDICOS

Em novembro deste ano realizaremos o nosso XIII Congresso Brasileiro e I Internacional de BIOMEDICINA.

A cidade de São Paulo os aguarda para um encontro de atualização, com um temário da maior abrangência dentro das nossas 35 áreas de atuação profissional.

Os ministrantes presentes são figuras exponenciais de grande destaque em suas áreas de atuação, renomados, que com toda certeza compartilharão suas experiências e conhecimentos.

Está prevista uma extensa programação social que proporcionará a confraternização e momentos de descontração. **ANOTE EM SUA AGENDA.**

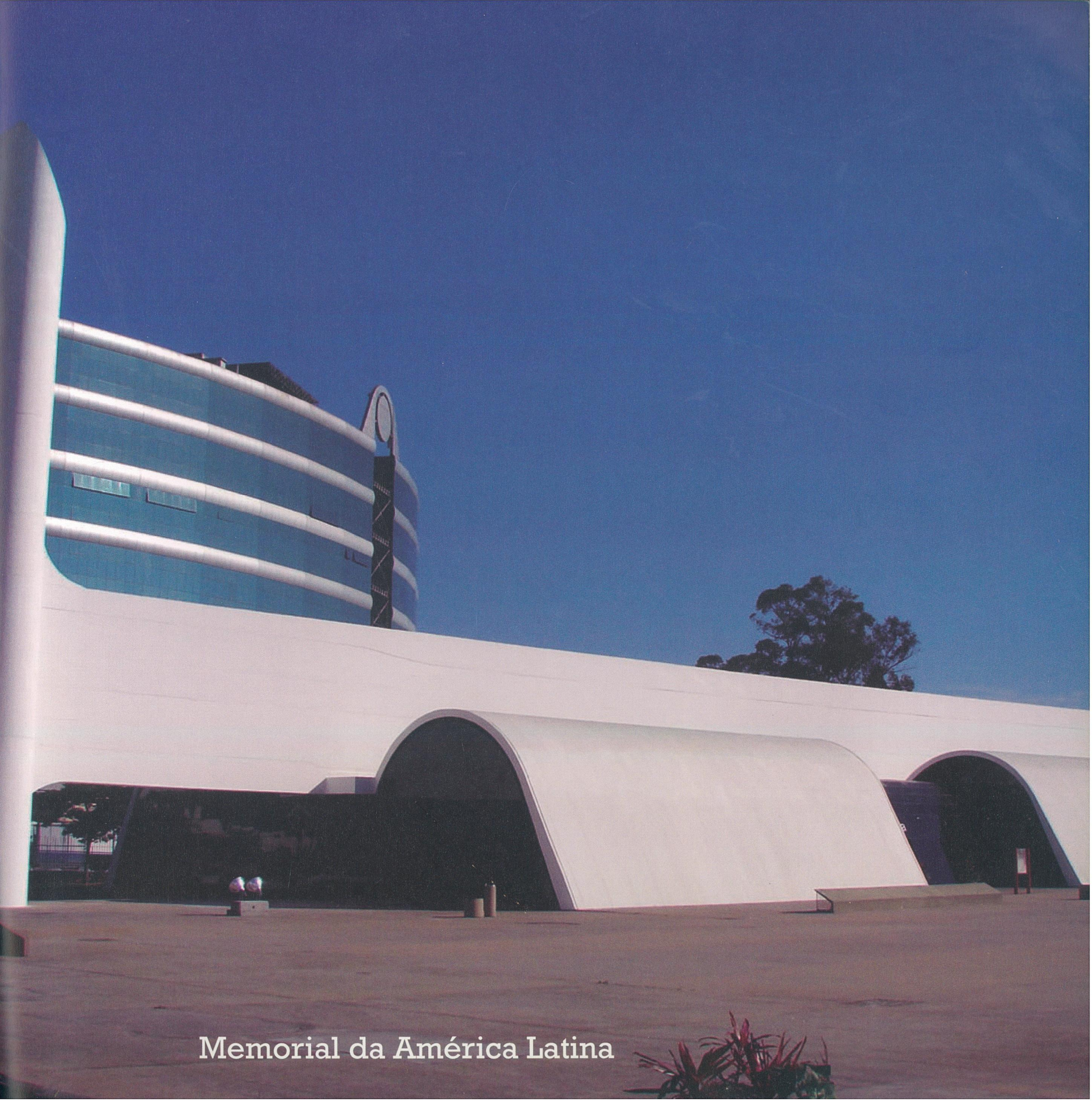
Dr. José Eduardo Cavalcanti Teixeira

Diretor Científico

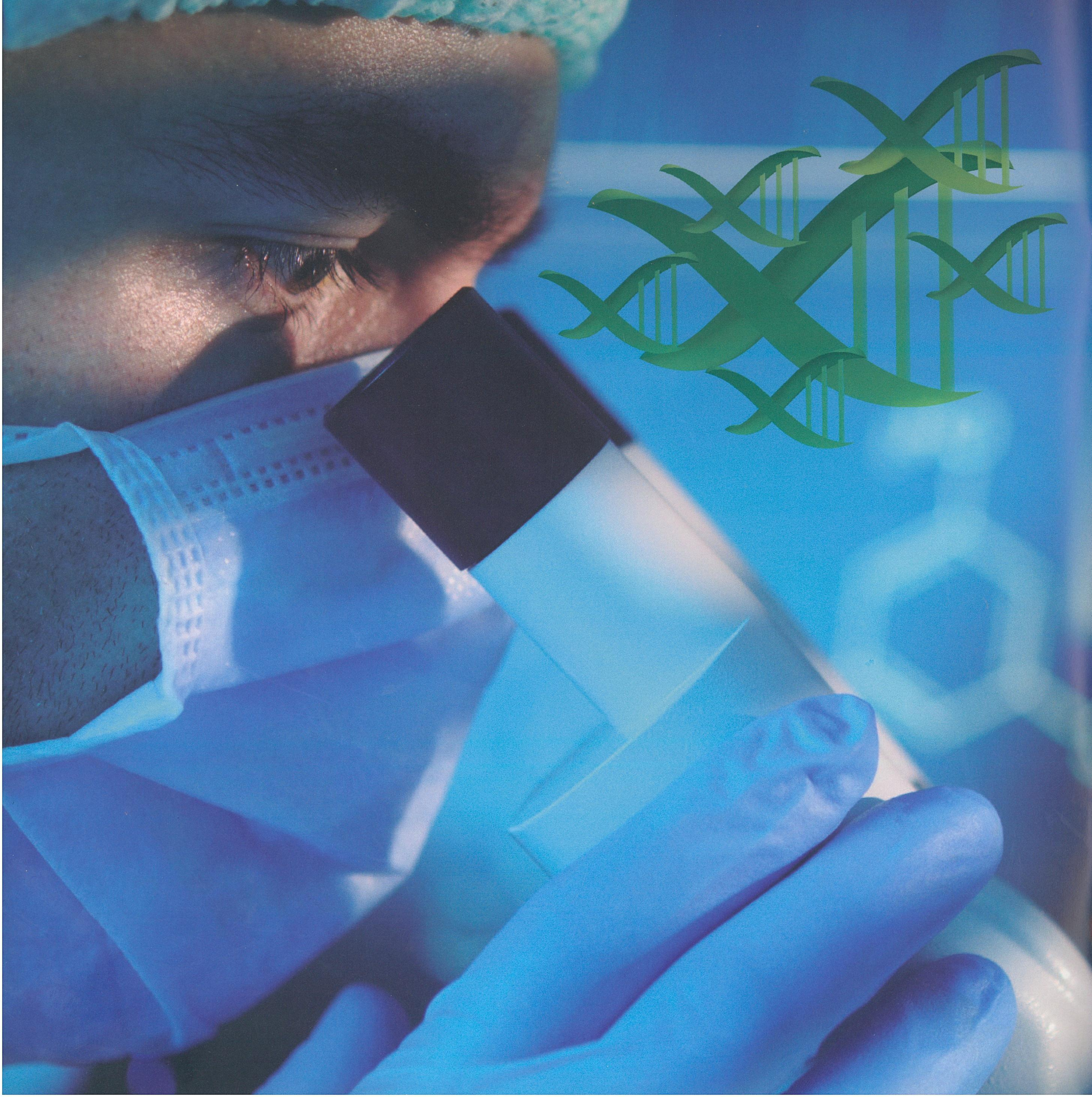
**Solenidade de abertura e coquetel
no Memorial da América Latina.**

Dia 14/11/2012 | Horário 19h





Memorial da América Latina



JUSTIFICATIVAS

Diante do progresso contínuo da ciência e dos avanços diários nas diversas habilitações da Biomedicina, torna-se necessária a realização de encontros científicos periódicos. O Congresso com suas palestras, cursos e apresentações de trabalhos, promoverá a atualização e a reciclagem dos profissionais que atuam na área da saúde.

“O rápido e contínuo avanço da ciência e da tecnologia exige uma permanente atualização do conhecimento, indispensável para uma boa atuação profissional”.

EMPRESA ORGANIZADORA

Para a organização do evento foi firmada uma parceria com a UP Stage.

A UP STAGE é uma empresa que atua na prestação de serviços de gestão, planejamento, administração, organização, coordenação, operacionalização, produção e assessoria de eventos.

Assim, contaremos com uma equipe altamente qualificada para realizar o congresso e fazer dele um sucesso.

PÚBLICO

O Congresso contará com a participação de profissionais, estudantes de graduação e pós-graduação das áreas de biomedicina e da saúde de todo País, além de técnicos do ensino médio, tecnólogos e profissionais das áreas de gestão e administração de laboratórios clínicos e de pesquisas básicas e aplicadas.

Serão cerca de 5.000 participantes das mais diferentes áreas, para troca de experiências, intercâmbio de conhecimentos e atualizações científicas.



TEMÁRIO PRELIMINAR

O tema central do evento será: “As Inovações da Biomedicina”, que abordará os novos avanços científicos e tecnológicos aplicados às práticas laboratoriais, à pesquisa, ao ensino e ao diagnóstico clínico-laboratorial.

Cursos

- Identificação e Sensibilidade de Leveduras e Aspergilose no Laboratório Clínico
- Controle de Qualidade em Bioquímica Clínica
- Atualizações em Solicitações e Interpretações de Exames Laboratoriais
- Citometria de Fluxo: Conceitos e Aplicações
- Bioinformática: Atuação do Profissional Biomédico
- Diagnóstico Energético em Medicina Tradicional Chinesa (MTC) I – Pulso Radial
- Craniopuntura de Yamamoto e as Síndromes Atróficas em MTC
- Práticas Corporais: Liangong em 18 Terapias – Vitalizando o Terapeuta
- Diagnóstico Energético em Medicina Tradicional Chinesa (MTC) II – Avaliação da Língua
- Aspectos Práticos em Laserterapia – Eficiência e Segurança para Acupuntura
- Fisiologia dos Estímulos em Acupuntura Tradicional e Moderna – Métodos e Especificidades
- Noções de Cosmetologia Chinesa
- Fisiologia Energética da Obesidade Segundo a MTC
- Aspectos Práticos da Eletroacupuntura no Tratamento do Excesso e da Deficiência Energética
- Mecanismos Fisiológicos da Eletroacupuntura em Nefrologia
- Os padrões Energéticos do Parkinson, Esclerose Múltipla, Alzheimer e Tratamentos através da Acupuntura
- Laserterapia
- Inovações Tecnológicas nos Tratamentos de Estrias
- Preenchimentos Semi-Permanentes
- Mesoterapia/Intradermoterapia
- Peelings Químicos, Superficiais, Médios e Combinados
- Radiofrequência
- Preenchimento Facial
- Hidrolipoclasia Ultrassônica nas Adiposidades
- Dermalroller na Recuperação de Cicatriz Acnéica
- Eletrolifting
- Toxina Botulínica Tipo A
- Citologia em Meio Líquido
- Papiloma Vírus Humano – Diagnóstico Molecular e Vacina
- Discussão de Casos em Citologia Ginecológica
- Lesões Glandulares

Palestras

- Como Interpretar os Parâmetros do Hemograma (RDW, PDW, MPV)
- Laboratório nas Doenças Metabólicas
- Diretrizes Nacionais para a Segurança do Paciente
- Normas da ANVISA para Microbactérias de Crescimento
- Intolerância Alimentar - “Geradora de Anticorpos IgG” Diagnóstico Laboratorial
- Fisiologia Esportiva
- Tomografia Computadorizada na Gestaç o. Evitar ou Diagnosticar?
- Resson ncia Magn tica: Um Ambiente que Devemos Respeitar
- Perfus o de Corpo: Aplica es
- Desigualdades Sociais e Tuberculose: Distribui o Espacial, Fatores de Risco e Farmacogen tica na Perspectiva da Etnicidade
- Diagn sticos, T cnicas Laboratoriais e M todos Profil ticos em Leishmaniose
- Desreguladores End crinos e Fertilidades
- Avalia o de Marcadores Imunol gicos e Bioqu micos Envolvidos no Diabetes
- Ferramentas na Redu o de Dose na Tomografia de Emerg ncia
- Quais as Principais Mudan as para os Servi os de Medicina Nuclear
- Rejeitos Radioativos. Como Trat -los?
- Bi psia de Mama Guiada por Imagem
- Per cia Criminal
- Marcadores Card acos
- Atua o do Biom dico na Per cia Criminal
- Por que os V rus Emergem e Mutam Constantemente?
- V rus Respirat rio (Influenza)
- Estrat gia da Investiga o Molecular e Aconselhamento Gen tico em Pacientes Acometidos por Anemia Falciforme
- An lises Microbiol gicas de  guas Residuais
- Gen tica Forense e Atua o do Biom dico Perito
- Capacita o Esperm tica em Reprodu o Assistida
- Aspectos Epidemiol gicos e Laborat rios da Febre Tif ide no Brasil
- O Desenvolvimento de Diagn sticos R pidos para V rus Causadores de Febres Hemorr gicas
- Afinal, o que   a T cnica de MALDI-TOF. Ser  que ela tem lugar na Microbiologia Cl nica?
- Educa o   Dist ncia nos Cursos da  rea da Sa de
- As Exig ncias da Vigil ncia Sanit ria para abertura de um Consult rio de Acupuntura
- Bio tica e Acupuntura
- Ass dio Moral no Trabalho
- A mulher Biom dica no Mercado de Trabalho
- Biodireito
- Peelings Qu micos, Superficiais, M dios e Combinados
- Mesoterapia
- Estrat gias Combinadas em Biomedicina Est tica
- Fotomologia na HLDG e ADIPOSIDADES- Juliana Fernandes de Almeida
- Aspectos  ticos na Atua o do Biom dico e do Esteticista
- Fototerapia na Biomedicina Est tica
- Carboxiterapia
- Boas Pr ticas na Manipula o dos Radiof rmacos
- Prote o Radiol gica em Medicina Nuclear
- Portaria 453 na Instala o e Implanta o de uma Cl nica Radiol gica
- Modelos de Treinamento em Seguran a da Equipe de RM
- Seguran a em Meios de Contraste da RM
- Interpreta o de Exames Citol gicos em Amostras de Mulheres P s – Menopausa
- Identifica o Citomorfol gica das Doen as de Mama

Mesas Redondas

- Técnicas Adicionais Otimizadoras de Acupuntura, Magnetoterapia, Florais e Stiper
- Atendimento de Acupuntura na Unidade de Saúde da Família do Candéal (BA) uma atividade de ensino, pesquisa e extensão interdisciplinar
- A Escuta Ampliada da Acupuntura para as Dores dos Idosos
- Biossegurança em Acupuntura
- Evolução dos Processos de Ensino e Prática da Acupuntura do Brasil
- Os Biofótons e a Comunicação Celular – Dr. Fritz – Albert Popp - Alemanha - (à confirmar)
- Acupuntura e as Medicinas Tradicionais Resgatadas Cientificamente pela OMS - Promovendo a Resiliência Humana
- Constitucional : Uma Visão Coreana da Acupuntura - Módulo II
- Avaliação por Informação Biofísica – Introdução ao Vegatest – Uma Abordagem na Acupuntura Moderna
- A Contribuição da Fitoterapia para a Saúde Pública – Normatização
- A Contribuição da Fitoterapia para a Prática Clínica da Acupuntura
- A Indicação das Plantas Medicinais Brasileiras na Abordagem Energética da MTC
- Os Avanços da Acupuntura na Área Biomédica

Minicursos

- RM Musculoesquelética
- Medicina Nuclear
- Tomografia Computadorizada
- Ressonância Magnética
- Biópsia de Mama Guiada por Imagem
- Rejeitos Radioativos: Como Tratá-los
- Radioterapia

Outras Atividades

- Apresentação de Temas Livres
- I Encontro Nacional de Ciências Voltadas Para a Estética
- Encontro Pró-Fundação da Federação Nacional de Biomédicos
- Fórum do Sindicato dos Biomédicos (aberto à todos os profissionais)
- Plenária aberta da V Reunião Intersindical Nacional
- Exames de Títulos de Especialistas
- Encontro Nacional de Coordenadores de Cursos de Biomedicina
- Plenária do Conselho Federal de Biomedicina

PREMIAÇÃO

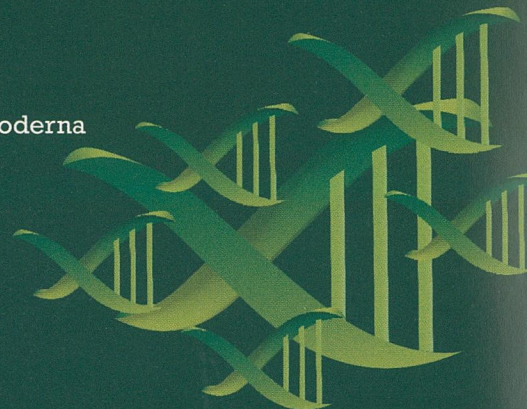
Durante o XIII Congresso de Biomedicina faremos as seguintes premiações:

a) Melhores Trabalhos Apresentados

1º colocado: R\$ 3.000,00 2º colocado: R\$ 2.000,00 3º colocado: R\$ 1.000,00 4º colocado: R\$ 500,00

b) Melhor TCC dos Cursos de Biomedicina: Prêmio Único – R\$ 1.000,00

c) Sorteio de um Carro Popular (zero Km) aos presentes durante a Abertura Solene



Objetivos

OBJETIVOS

- Apresentar as inovações na área da saúde;
- Atualizar os conhecimentos dos profissionais, técnicos e estudantes da área de saúde;
- Descrever e divulgar novos conhecimentos científicos e tecnológicos que possam auxiliar no diagnóstico;
- Prevenir, controlar doenças e focar a relação entre o meio ambiente e seus efeitos na saúde do indivíduo e da comunidade;
- Apresentar as endemias emergentes, com ênfase na prevenção e diagnóstico clínico laboratorial;
- Discutir melhorias nas políticas e abordagens da saúde pública do País/SUS.



Novidade Tecnológica

NOVIDADE TECNOLOGICA

O Congresso terá a transmissão das Palestras Magnas por “Streaming Live”, ou seja, a exibição via internet em tempo real para os profissionais que porventura não puderem se deslocar até São Paulo para participar desse importante evento.

Metodologia

METODOLOGIA

Através de conferências, mesas redondas, simpósios e cursos serão debatidos temas de interesse de toda a área da saúde.



PLANO DE COMUNICAÇÃO



Os materiais promocionais, tais como: mala-direta eletrônica, folder, postais e demais impressos, serão encaminhados periodicamente aos profissionais das diversas áreas da saúde, garantindo o pleno conhecimento sobre as informações mais importantes do evento, principalmente o conceito e o cronograma.

Além das mídias impressas convencionais (revistas especializadas, sites, cartazes, mala-direta, folder), a internet será forte aliada da comunicação por meio de divulgação no site: www.abbm.org.br, banners do evento nos sites dos apoiadores, de universidades e de empresas relacionadas aos temas a serem abordados no Congresso.

Os boletins informativos do Congresso apresentarão as notícias e matérias sobre assuntos ligados ao tema central.

Empresas de equipamentos, produtos e serviços, órgãos governamentais, associações, universidades, centros de pesquisas e outras instituições, serão contactados por meio de informativos, mailing específico, correios, web e visitas. Convites e comunicações dirigidas para os diversos mailings e mala-direta consolidam a estratégia.

Tudo isso contribuirá, não apenas para impulsionar o sucesso do evento, mas também para posicionar consistentemente, a marca dos apoiadores e patrocinadores junto aos públicos específicos e selecionados.

OPÇÕES DE PARTICIPAÇÃO

Diante do sucesso alcançado nas edições anteriores, apresentamos nossas opções de participação comercial e sugerimos que nos consultem sempre que se apresentarem novas ideias e formas de otimizar os espaços comerciais que estamos disponibilizando.

Relacionamos abaixo os itens disponíveis para patrocínio e o valor de stands na exposição comercial que estará ocorrendo paralelamente ao evento.

Estamos à disposição para quaisquer esclarecimentos e providências que se fizerem necessárias, através da empresa organizadora Up Stage. Contamos com a sua participação, que será muito importante para a viabilização desse evento e concretização dos nossos objetivos.

EXPOSIÇÃO COMERCIAL

LOCAL

A exposição paralela ocorrerá na quadra de esportes da universidade.

QUANTIDADE DE STANDS (157)

Serão comercializados stands padrão de 9m² (3m x 3m).

INVESTIMENTO POR STAND

R\$ 10.000,00

PAREDES

Painéis TS na cor branca (H= 2,20m), encaixados em estrutura de alumínio anodizado fosco.

PISO

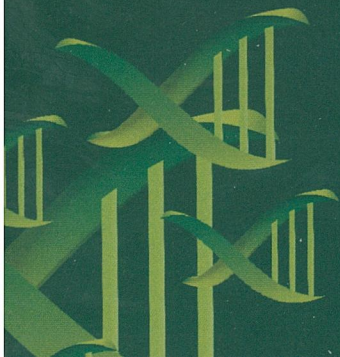
Carpete cinza aplicado direto no piso e fixado com fita dupla-face.

IDENTIDADE VISUAL DA EMPRESA

O stand terá uma testeira (LA 1,00m x 0,35m) com letreiro, adesivado em vinil preto, para a identificação do expositor.

PONTOS ELÉTRICOS

Os stands serão iluminados por lâmpadas fosforescentes de 100Watts, encaixadas em spot de alumínio e será instalada 01 tomada elétrica.



CONDIÇÕES GERAIS

Condições Gerais



1. A escolha do stand na área de exposição será realizada por ordem de chegada das empresas.

2. A reserva do(s) stand(s) na planta, somente será confirmada após o pagamento do sinal, equivalente a 20% (vinte por cento) do valor total do stand e o envio da ficha de cadastro devidamente preenchida e assinada pelo responsável da empresa, para confecção do Contrato, UP Stage.

3. **PAGAMENTO À VISTA:** desconto de 5% (cinco por cento) no valor total do stand.

4. **PARCELADO:** sinal de 20% (vinte por cento) no ato da reserva do stand e 80% (oitenta por cento) do valor parcelado em até 03 (três) pagamentos, no prazo limite até 15 de setembro de 2012.

FORMA DE PAGAMENTO: os pagamentos deverão ser realizados por meio de depósito bancário.

5. Somente após a confirmação do pagamento, a secretaria encaminhará o recibo.

COTA PATROCÍNIO - 01

Valor do Investimento: R\$ 60.000,00

- Exposição Comercial: 01 (um) Stand de 27m² com montagem básica.
- Credenciais de expositores: 15 (quinze) credenciais livres como expositor e 05 (cinco) para Biomédicos, que darão acesso à área de exposições para visitação nos stands (clientes, fornecedores, colaboradores, etc.), cada credencial extra R\$ 50,00.
- Simpósio Satélite: Apresentação de uma palestra da empresa na programação oficial do evento em auditório, incluindo equipamentos audiovisuais e serviço de recepção. O conteúdo e horário deverão ser avaliados pela Comissão Científica, de forma a não fugir dos objetivos.

* As despesas com transporte, hospedagem, alimentação do Palestrante convidado para ministrar o Simpósio, ficarão sob a inteira responsabilidade da Empresa Patrocinadora.

INVESTIMENTO X BENEFÍCIOS:

Promoção e Merchandising no Congresso: O patrocinador poderá realizar (na sala do seu simpósio satélite) promoções, distribuir brindes, oferecer lanches, realizar sorteios e/ou qualquer tipo de promoção e/ou merchandising com a aprovação prévia da Comissão Organizadora das referidas atividades, de modo que não venham a prejudicar outros patrocinadores ou expositores.

Mailing List: Relação eletrônica dos participantes que autorizarem essa publicação, contendo os seguintes dados: Nome, E-mail, Cidade, Estado e País.

Vídeo-Chamada: Apresentação de vídeo institucional disponibilizado pela empresa com até dois minutos, a ser apresentado nos intervalos das atividades.

Peças Gráficas: Aplicação da logomarca com destaque em todas as peças gráficas do Evento.

Pastas dos Participantes: Inserção da logomarca na lâmina interna das pastas que serão entregues aos Congressistas e Palestrantes do Evento.

Material de Sinalização: Inserção da logomarca nas peças de comunicação visual para sinalização do Evento: painéis de fundo de palco e pórtico de entrada.

Programação Oficial: Inserção da logomarca na contracapa do programa do Evento.

Material nas Pastas: Colocação de material de divulgação da empresa dentro da pasta oficial do Evento.

Cerimonial do Congresso: Agradecimentos e citação da empresa durante a Solenidade de Abertura do Evento.

Site: Inserção da logomarca da empresa no site do evento www.abbm.org.br com link para a página da empresa patrocinadora.

Inscrições de Cortesia: 12 (doze) inscrições nominais com acesso à todo o evento, que poderão ser oferecidas aos funcionários e clientes da empresa.

COTA PATROCÍNIO - 02

Valor do Investimento: R\$ 40.000,00

- Exposição Comercial: 01 (um) Stand de 18m² com montagem básica.
- Credenciais de expositores: 10 credenciais livres de expositor e 05 para Biomédicos, que darão acesso à área de exposições para visitação nos stands (clientes, fornecedores, colaboradores, etc.), cada credencial extra R\$50,00.
- Simpósio Satélite: apresentação de uma palestra da empresa na programação oficial do evento em auditório, incluindo equipamentos audiovisuais e serviço de recepção. O conteúdo e horário deverão ser avaliados pela Comissão Científica, de forma a não fugir dos objetivos da programação do Evento.

* As despesas com transporte, hospedagem, alimentação do Palestrante convidado para ministrar o Simpósio, ficarão sob a inteira responsabilidade da Empresa Patrocinadora.

INVESTIMENTO X BENEFÍCIOS:

Promoção e Merchandising no Congresso:

O patrocinador poderá realizar (na sala do seu simpósio satélite) promoções, distribuir brindes, oferecer lanches, realizar sorteios e/ou qualquer tipo de promoção e/ou merchandising com a aprovação prévia da Comissão Organizadora das referidas atividades de modo que não venham a prejudicar outros patrocinadores ou expositores.

Mailing List: Relação eletrônica dos participantes que autorizarem essa publicação, contendo os seguintes dados: Nome, E-mail, Cidade, Estado e País.

Vídeo-Chamada: Apresentação de vídeo institucional disponibilizado pela empresa com até dois minutos, a ser apresentado nos intervalos das atividades.

Pastas dos Participantes: Inserção da logomarca na lâmina interna das pastas que serão entregues aos Congressistas e Palestrantes do Evento.

Programação Oficial: Inserção da logomarca na contracapa do programa do Evento.

Cerimonial do Congresso: Agradecimentos e citação da empresa durante a Solenidade de Abertura do evento.

Site do Congresso: Inserção da logomarca da empresa no site do evento www.abbm.org.br, com link para a página da empresa patrocinadora.

Inscrições de Cortesia: 06 (seis) inscrições nominiais com acesso à todo o evento, que poderão ser oferecidas aos funcionários e clientes da empresa.

COTA PATROCÍNIO - 03

Valor do Investimento: R\$ 30.000,00

Exposição Comercial: 01 (um) Stand de 09m² com montagem básica.

Credenciais de Expositores: 08 credenciais livres de expositor e 03 para Biomédicos, que darão acesso à área de exposições para visitação nos stands (clientes, fornecedores, colaboradores, etc.), cada credencial extra R\$50,00.

Mailing List: Relação eletrônica dos participantes que autorizarem essa publicação, contendo os seguintes dados: Nome, E-mail, Cidade, Estado e País.

Vídeo-Chamada: Apresentação de vídeo institucional disponibilizado pela empresa com até dois minutos, a ser apresentado nos intervalos do Evento.

Pastas dos Participantes: Inserção da logomarca na lâmina interna das pastas que serão entregues aos Congressistas e Palestrantes do Evento.

Programação Oficial: Inserção da logomarca na contracapa do programa do Evento.

Cerimonial do Congresso: Agradecimentos e citação da empresa durante a Solenidade de Abertura do Evento.

Site do Congresso: Inserção da logomarca da empresa no site do evento www.abbm.org.br, com link para a página da empresa patrocinadora.

Inscrições de Cortesia: 03 (três) inscrições nominais com acesso à todo o evento, que poderão ser oferecidas aos funcionários e clientes da empresa.

Patrocínio Especial **PATROCÍNIOS ESPECIAIS**

Coquetel de Abertura: 5 cotas

Valor do Investimento: R\$ 10.000,00 (por cota)

O coquetel de abertura do XIII Congresso Brasileiro de Biomedicina ocorrerá às 20 horas no dia 14 de novembro de 2012, com a presença dos principais conferencistas convidados, autoridades governamentais, membros de Conselhos e Representações da Biomedicina em todo País, participantes e fornecedores de equipamentos, reagentes e serviços.

Estima-se um público de 3.000 pessoas para esse coquetel.

Objetivo: Firmar a marca das empresas patrocinadoras na abertura do Congresso, levando o conceito de confraternização e encontro entre os participantes de todos os níveis.

Os convites para o Coquetel de Abertura serão impressos em nome do Congresso e dos Patrocinadores para todos os inscritos no Evento; Instalação de 02 (dois) banners na área onde será realizado o coquetel; Citação do Nome da Empresa através do Mestre de Cerimônias ao final da Solenidade de Abertura, com os agradecimentos à empresa patrocinadora do Coquetel do Congresso.

INVESTIMENTO X BENEFÍCIOS:

Colocação de material promocional nas mesas de apoio do coquetel, divulgando que a empresa patrocinou do Coquetel.

Espaço nas Pastas dos Participantes para colocação de material de divulgação da empresa.

PATROCÍNIO PASTA E PALESTRA

Pastas do Evento (5.000): 5 COTAS

Valor do Investimento: R\$ 10.000,00 (por cota)

As Pastas serão confeccionadas com um design moderno. Certamente elas se tornarão objetos de uso constante dos participantes após o evento.

As pastas são usadas não só durante o Congresso, chamando a atenção nos diversos lugares por onde os participantes passam, bem como são utilizadas nos ambientes de trabalho e diversas escolas/universidades.

Inserção do material promocional do patrocinador nas pastas do evento.

Logomarca do patrocinador estampada e em destaque na lâmina interna das pastas.

Palestra Patrocinada: 5 cotas

Valor do Investimento Palestra: R\$ 10.000,00 (por cota)

Tema: É sugerido pela empresa patrocinadora.

Dias: A ser definido pela comissão científica.

Horário: 12h | **Duração:** 40 minutos

Evidenciar aos participantes, além da marca, o conceito técnico-científico que se propõe a empresa patrocinadora. Auditório para realização de Palestras Patrocinadas com capacidade de até 100 lugares e equipados com telão, data show e sonorização.

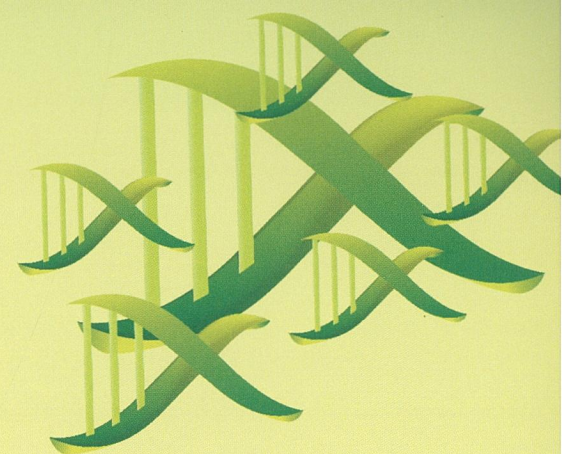
Espaço nas Pastas para colocação de material de divulgação da empresa (folhetos, folder, revistas, etc.);

Colocação de Banner Institucional no auditório, fornecido pelo patrocinador, no local e horário de realização da Palestra;

Distribuição de Material Promocional, fornecido pelo patrocinador, no local e horário de realização da Palestra.

BAILE NACIONAL DOS BIOMÉDICOS

*Baile Nacional
dos Biomédicos*



Valor do Investimento: R\$ 10.000,00

O Baile Nacional dos Biomédicos foi realizado por ocasião do XI Congresso Brasileiro de Biomedicina em Belém do Pará, representando um marco nas atividades sociais do evento. O III Baile Nacional marcará o encerramento do congresso.

Telão de Projeção na entrada do BAILE com a exibição do nome e logo das Empresas Patrocinadoras.

INVESTIMENTO X BENEFÍCIOS:

Será disponibilizado à empresa patrocinadora, espaço no local de realização do Baile para ação promocional, merchandising, sinalização, sorteio, etc.

Os convites terão assinatura dos patrocinadores e da ABBM.

Instalação de 02 banners na área onde será realizado o Baile.

Citação do Nome da Empresa através do Mestre de Cerimônias com os agradecimentos da(s) empresa(s) por terem patrocinado o Baile dos Biomédicos.

PAGAMENTO À VISTA: Desconto de até 5% no valor total do patrocínio.

PARCELADO: Sinal de 20% (vinte por cento) no ato da reserva do patrocínio e os 80% (oitenta por cento) em até três pagamentos.

FORMA DE PAGAMENTO: Os pagamentos deverão ser realizados por meio de depósito bancário Banco: (definir)
A organização encaminhará o(s) Recibo(s), de cada parcela.

CONDIÇÕES GERAIS:

CONTRATO: Os Contratos para aquisição de Stands e/ou Patrocínios para participação no XIII Congresso Brasileiro de Biomedicina, serão firmados entre as empresas Expositoras e/ou Patrocinadoras e a Up Stage.

COORDENAÇÃO: A Up Stage, ficará credenciada como empresa responsável pela Coordenação dos trabalhos de Comercialização de Stands e venda das Cotas de

Patrocínios do XIII Congresso Brasileiro de Biomedicina.

CONFIRMAÇÃO DA ESCOLHA PATROCÍNIO: A escolha do Patrocínio, somente será confirmada após o pagamento de 20% (vinte por cento) do valor estabelecido como sinal e o envio da ficha de cadastro devidamente preenchida para confecção do Contrato, através de e-mail e fax informado pelo seu agente de vendas.

DESISTÊNCIA OU CANCELAMENTO: Não será aceita a desistência da empresa após a assinatura de contrato, e nem restituído os 20% (vinte por cento) estabelecido como sinal para efeito de reserva do Patrocínio ou Stand.

DISPOSIÇÃO DOS STANDS

STANDS

9m² (3m x 3m) - Padrão

01 ao 157

R\$ 10.000,00



Fotos meramente ilustrativas dos modelos de Stand.



FICHA CADASTRO

Razão Social: _____

Nome Fantasia: _____

CNPJ: _____ IE: _____

IM: _____

Endereço: _____

CEP: _____

Cidade: _____

Estado: _____

Responsável: _____

Responsável Financeiro: _____

E-mail: _____

Forma de Pagamento: _____

OBSERVAÇÕES DE FECHAMENTO:



O MAIOR CONGRESSO NA ÁREA
DA BIOMEDICINA



CONGRESSO
BRASILEIRO 
E I INTERNACIONAL DE
BIOMEDICINA

As inovações da Biomedicina

SÃO PAULO

14 a 18 de Novembro de 2012

Realização:



Associação Brasileira de Biomedicina

Apoio:



Agência de Viagens Homologada:

B.TOUR
<http://www.btour.com.br>

Organização:

UP
stage

www.cfbiomedicina.org